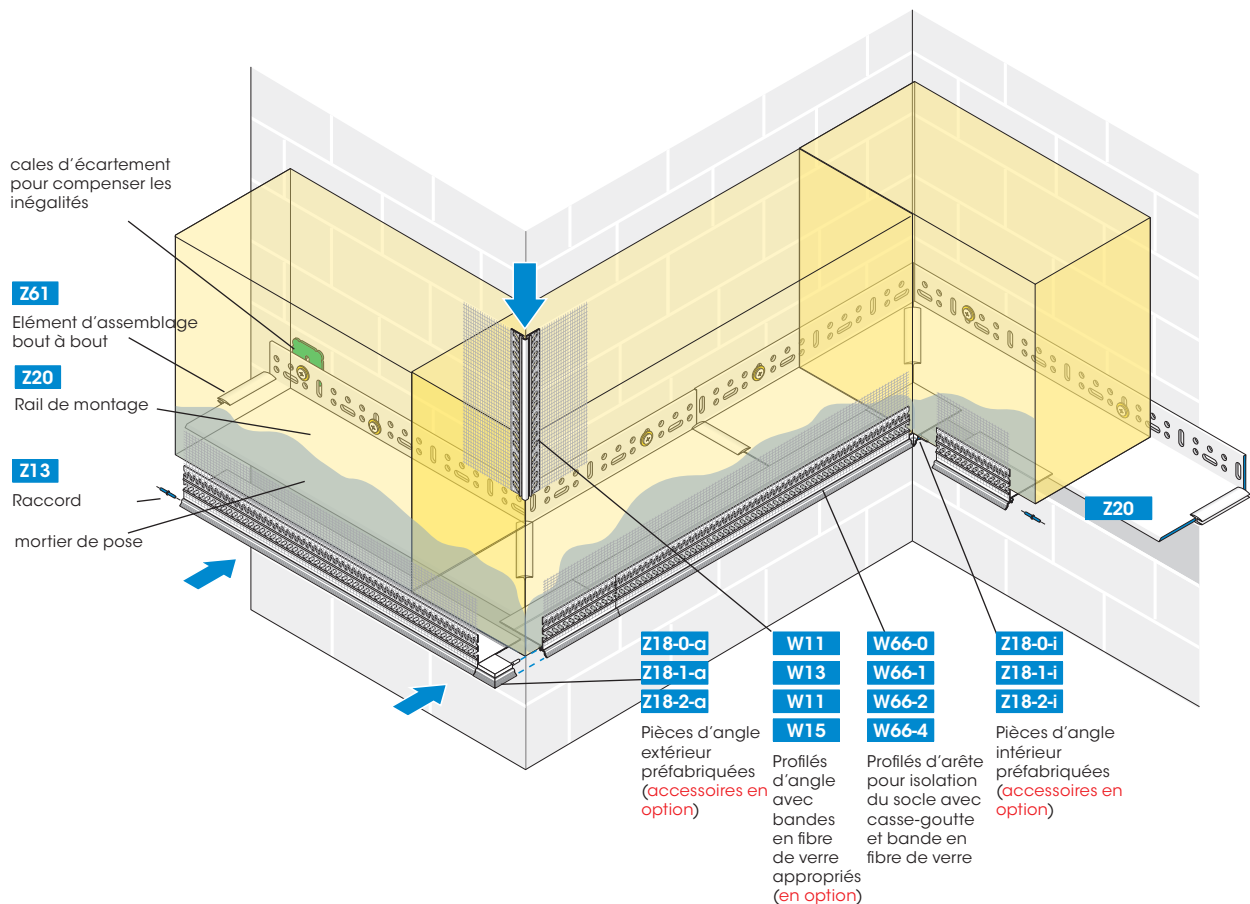


50/100/160

Rail de montage APU Z20 pour profilé d'arête pour isolation du socle W66



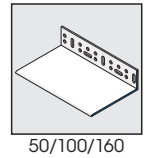
Le rail de montage APU Z20, dont 3 différentes portées sont disponibles, et les profilés d'arête pour isolation du socle W66 forment une surface fermée vers le bas de finition de l'ITE pour les épaisseurs d'isolation de 50 à 300 mm (en cas des épaisseurs d'isolation à partir de 160 mm une isolation périmétrique prémontée est nécessaire).

Pour déterminer la configuration appropriée, voir au verso.

(Pour plus de renseignements des profilés d'arête pour isolation du socle W66, consulter le prospectus W66 ou le site Internet : www.apu.ch.)

Unité d'emballage:

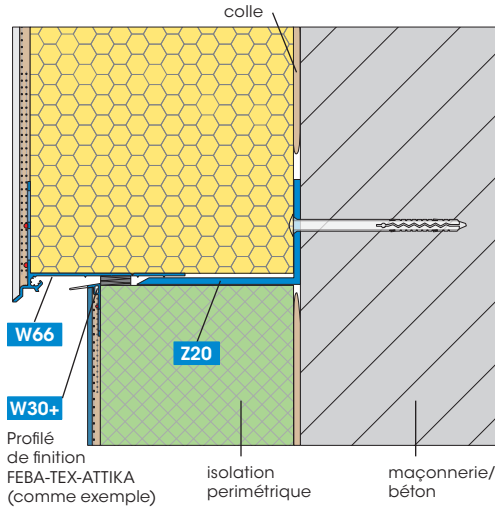
Z20: 15 rails de 2,00 m = 30,00 m
 W66-0 à -4: 25 profilés de 2,00 m = 50,00 m (en option)
 Z23: 25 profilés de 2,00 m = 50,00 m (en option)



50/100/160

Exemples d'utilisation

Application standard (50 à 200 mm)
isolation périmétrique prémontée à partir de 160 mm nécessaire



Construction de maisons passives (200 à 300 mm)
isolation périmétrique prémontée est nécessaire

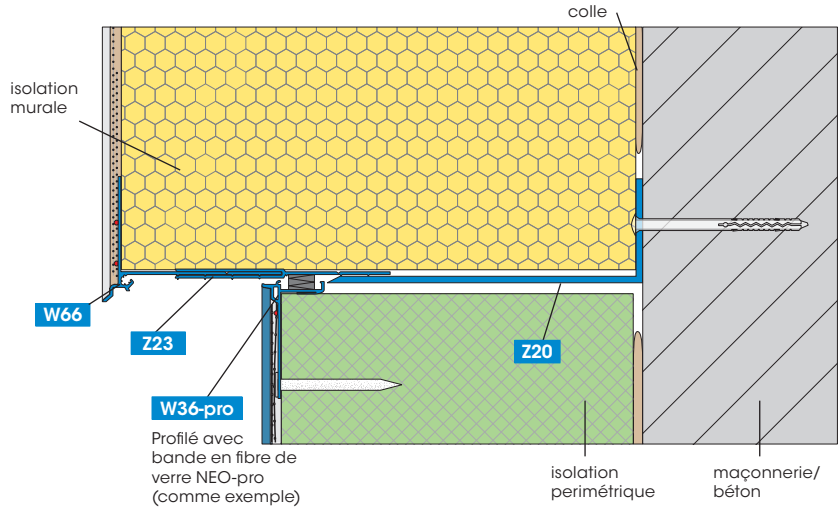
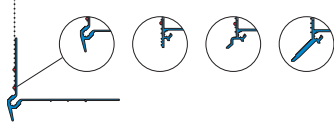


Tableau pour applications standard (épaisseur d'isolation de 50 à 200 mm)

Sélection du profilé:

profilé d'arête pour isolation du socle W66

W66-0 W66-1 W66-2 W66-4



rail de montage Z20



Épaisseurs d'isolation:

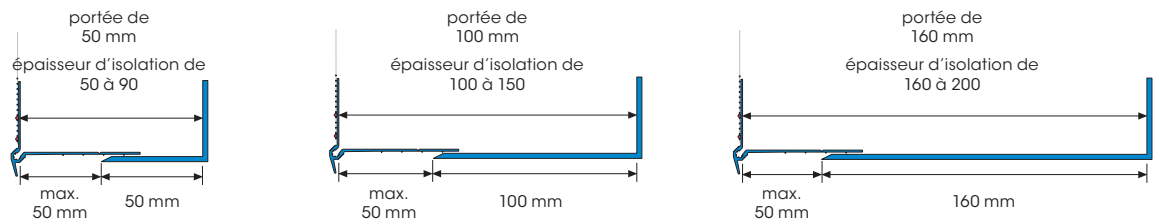
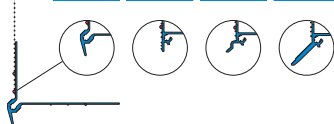


Tableau pour construction de maisons passives (épaisseur d'isolation de 200 à 300 mm)

Sélection du profilé:

profilé d'arête pour isolation du socle W66

W66-0 W66-1 W66-2 W66-4



rallonge Z23 (2x)

pour les mesures en détail consulter le prospectus Z23

prolongement du profilé d'arête pour isolation du socle de 30 à 50 mm

Z23

rail de montage Z20



Épaisseurs d'isolation:

