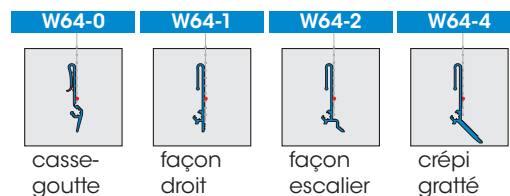
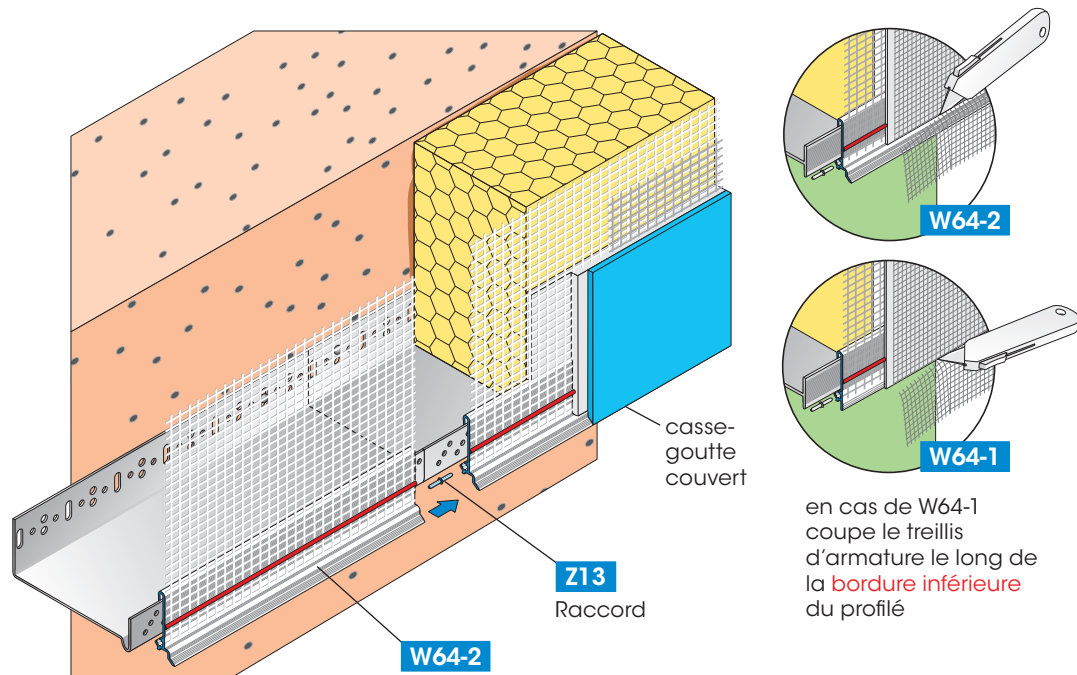


■ Profils pour systèmes d'isolation thermique «ITE»



■ Profilé pour socle de départ à emboîter APU REPO-TEX

avec partie en fibre de verre



■ Les profilés à emboîter REPO-TEX en matière plastique sont utilisés pour les socles de départ en forme d'auge ou en forme de T. L'utilisation des profilés à emboîter avec casse-goutte différents permet d'empêcher que la couche d'enduit soit en contact avec le socle de départ métallique. Les mouvements entre le raccord à l'enduit et le profilé métallique sont ainsi compensés. Des parties de treillis d'armature indésirables qui dépassent le bord d'enduit sont empêchées. La forme du casse-goutte permet l'écoulement dirigé des eaux.

■ Selon l'utilisation, les profilés sont disponibles en différentes formes: avec casse-goutte, droites, façon escalier ou pour l'application avec crépi gratté.

■ Pour la stabilisation, il est recommandé d'appliquer les profilés à emboîter de manière à ce qu'ils recouvrent les jointures des socles de départ. Pour assurer l'alignement précis des profilés, ils sont reliés au moyen des raccords APU Z13.

■ **Unité d'emballage:**

20 profilés de 2,50 m = 50,00 m
avec 25 raccords

Pour plus de renseignements, consulter la fiche technique ou le site Internet : www.apu.ch.

Profilé pour socle de départ à emboîter avec différents supports de départ (exemples de supports métalliques courants)

W64-0

REPO-TEX-ZERO
casse-goutte,
visible

W64-1

REPO-TEX-UNO
façon droite,
cachée

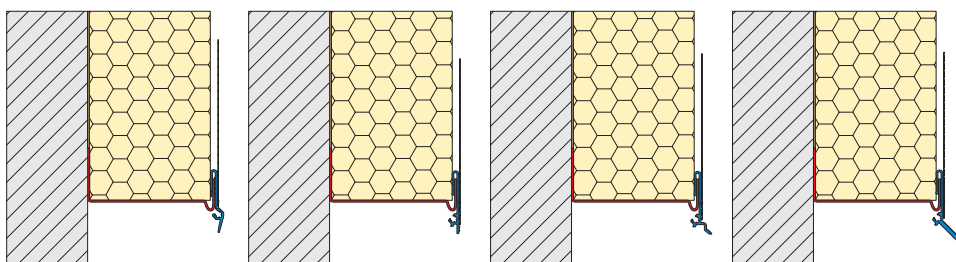
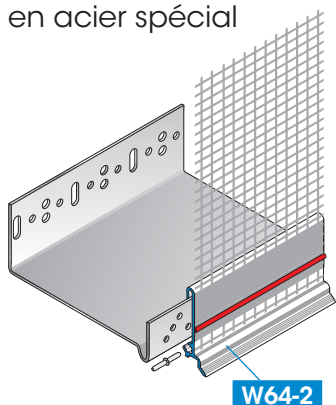
W64-2

REPO-TEX-DUE
façon escalier,
cachée

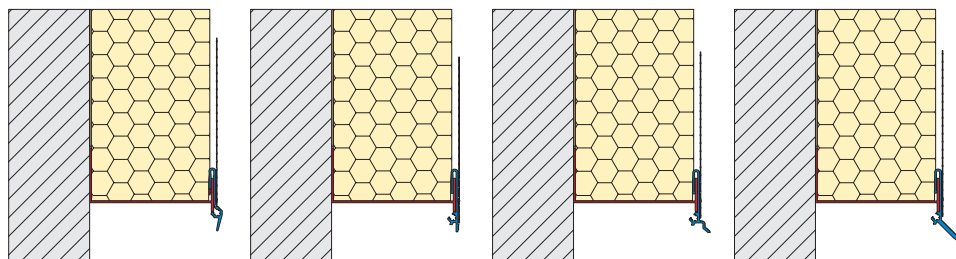
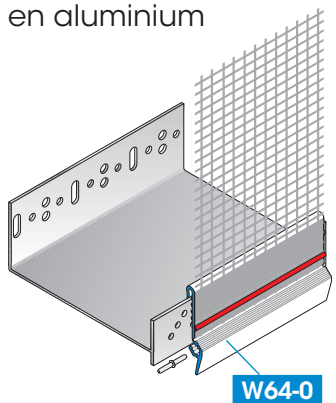
W64-4

REPO-TEX-QUATTRO
pour crépi gratté, bord
cachée

profilé en forme d'auge
en acier spécial



profilé en T
en aluminium



profilé en T
extrudé

