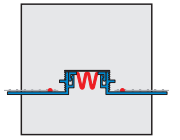
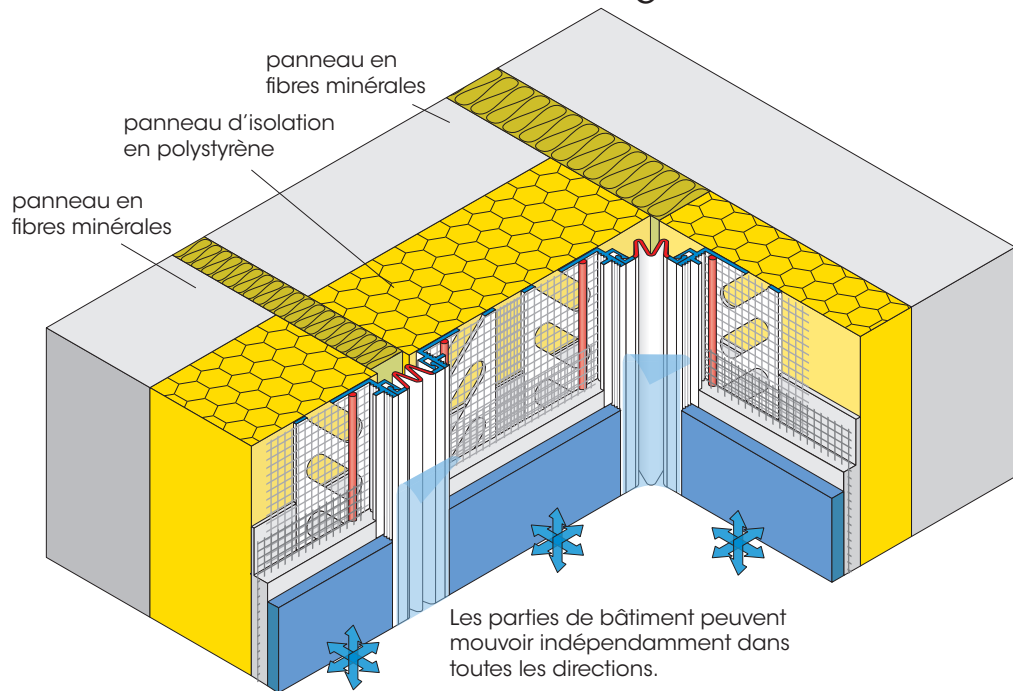


■ Profilés pour systèmes d'isolation thermique par l'extérieur «ITE»

W56



■ Profilé pour joint de dilatation APU MOVI Joints de dilatation en alignement précis dans les surfaces et aux angles



■ Le profilé pour joint de dilatation qui est composé de deux parties inférieures et une partie supérieure flexible en matière plastique, avec des arêtes de raclage et une bande pour joint de dilatation en élastomère thermoplastique souple (TPE) appliquée par extrusion, est longitudinalement et latéralement mobile. Le profilé est muni, des deux côtés, des parties en fibre de verre approuvées pour l'ITE qui ont été soudées sur le profilé par des ultrasons.

■ Les profilés pour joints de dilatation sont découpés à l'aide de la cisaille avec bord d'appui. Pour améliorer l'étanchéité et pour assurer l'alignement précis, le profilé constitué de deux parties est poussé, dans la zone de jonction, sur le profilé suivant de manière à ce qu'il le recouvre. Ensuite, appliquer une bande isolante en PUR derrière le joint (voir au verso). Les arêtes de raclage assurent une finition d'enduit sûre. Après l'application de l'enduit de finition, enlever le film de protection et nettoyer immédiatement les arêtes de raclage à l'aide d'une éponge humide.

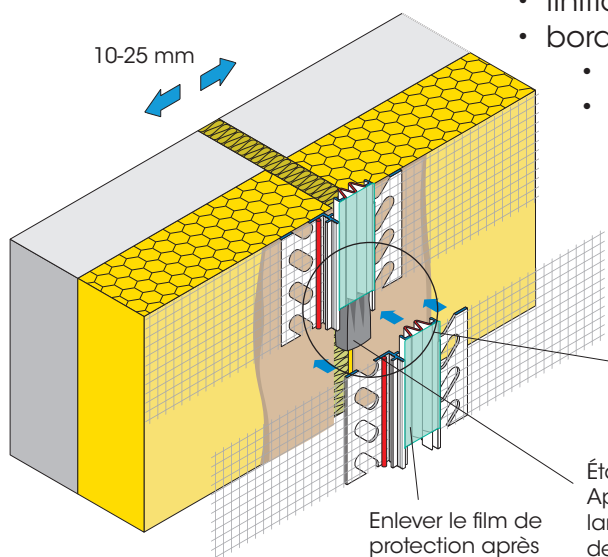
■ Le profilé flexible pour joint de dilatation W56 peut être utilisé pour des surfaces et pour des angles.

■ **Unité d'emballage:**
25 profilés de 2,00 m = 50,00 m

Pour plus de renseignements, consulter la fiche technique ou le site Internet : www.apu.ch.

Autres avantages

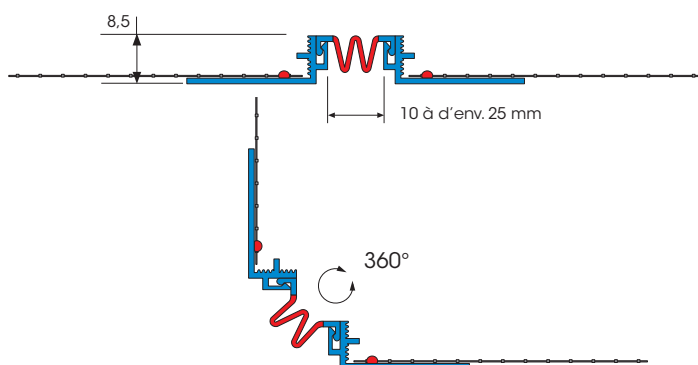
- finition soignée de l'enduit
- bords en alignement précis
 - mise en œuvre facile
 - bonne adhésion de l'enduit sur le profilé rainuré



Recouvrement:
Insérer le profilé suivant de manière décalée dans la zone de jonction.

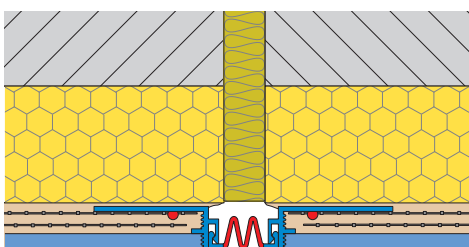
Étanchement:
Appliquer une pièce de bande isolante en PUR ou en butyl dans la zone de jonction.

Enlever le film de protection après avoir fini les travaux d'enduit



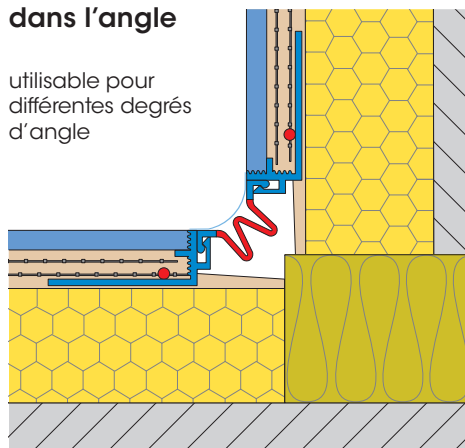
Exemples d'utilisation

dans la surface



dans l'angle

utilisable pour différents degrés d'angle



Assemblage bout à bout

Les profilés sont assemblés par une pose bout à bout. La jonction doit être rendue étanche par une masse d'étanchéité appropriée (p. ex. bande en PUR ou butyle). Le profil doit encore pouvoir librement bouger.

