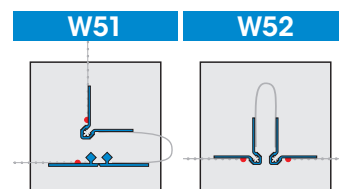
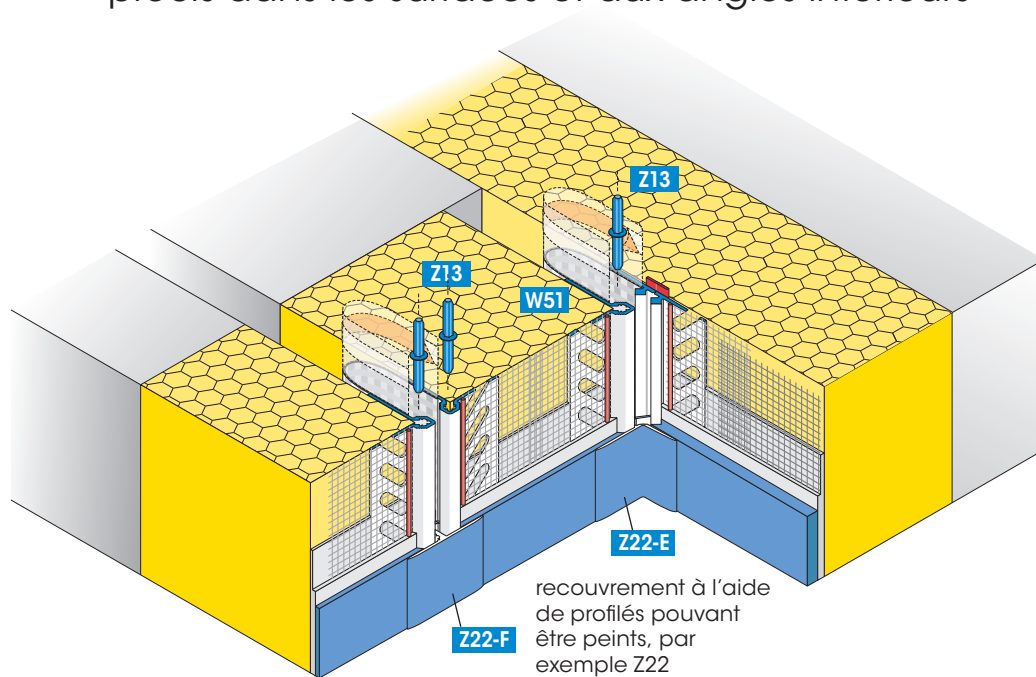


Profils pour systèmes d'isolation thermique par l'extérieur «ITE»



Profilé pour joint de dilatation APU DUO-TEX Joints de dilatation en alignement précis dans les surfaces et aux angles intérieurs



Le profilé pour joint de dilatation est composé de deux profils en plastique avec arête de raclage et attache en matière de PVC souple, renforcés par treillis. Il est équipé, des deux côtés, des parties en fibre de verre admises pour l'ITE qui sont soudées sur le profilé par des UV.

Dans la zone de jonction des profils, l'attache PVC dépassante (env. 5 cm) recouvre l'attache du profilé suivant. Les joints des profils sont reliés en alignement précis au moyen des raccords Z13. Le joint de dilatation est recouvert par le profilé de recouvrement Z22-F pour surfaces ou Z22-E pour angles.

Les profils pour joints de dilatation et les profils de recouvrement sont découpés à l'aide de la cisaille avec bord d'appui. Les arêtes de raclage assurent une finition d'enduit sûre et doivent être nettoyées à l'aide d'une éponge humide immédiatement après l'application de l'enduit de finition.

Des peintures acryliques peuvent être appliquées sur le profilé de recouvrement Z22.

Le profilé pour joint de dilatation W51 est prévu pour les angles, le profilé W52 est destiné aux surfaces.

Unité d'emballage:

25 profils de 2,00 m = 50,00 m
W51: avec 25 raccords
W52: avec 50 raccords

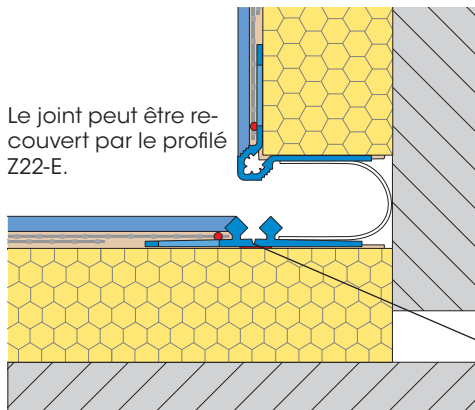
Pour plus de renseignements, consulter la fiche technique ou le site Internet : www.apu.ch.

Autres avantages

- finition soignée de l'enduit
- bords en alignement précis
- mise en œuvre facile
- bonne adhésion de l'enduit sur le profilé rainuré

Exemples d'utilisation

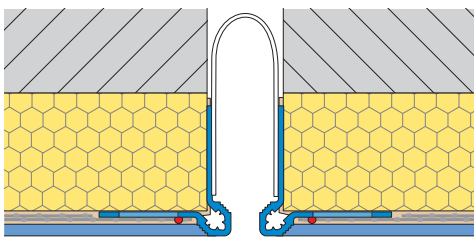
W51 pour angles intérieurs



Le joint peut être recouvert par le profilé Z22-E.

Pliée de 90°, la partie plate du profilé W51 peut également être utilisée sur des surfaces, comme le profilé W52.

Surface W52



Le joint peut être recouvert par le profilé Z22-F (voir le chapitre Accessoires)