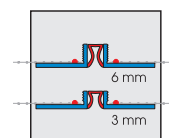
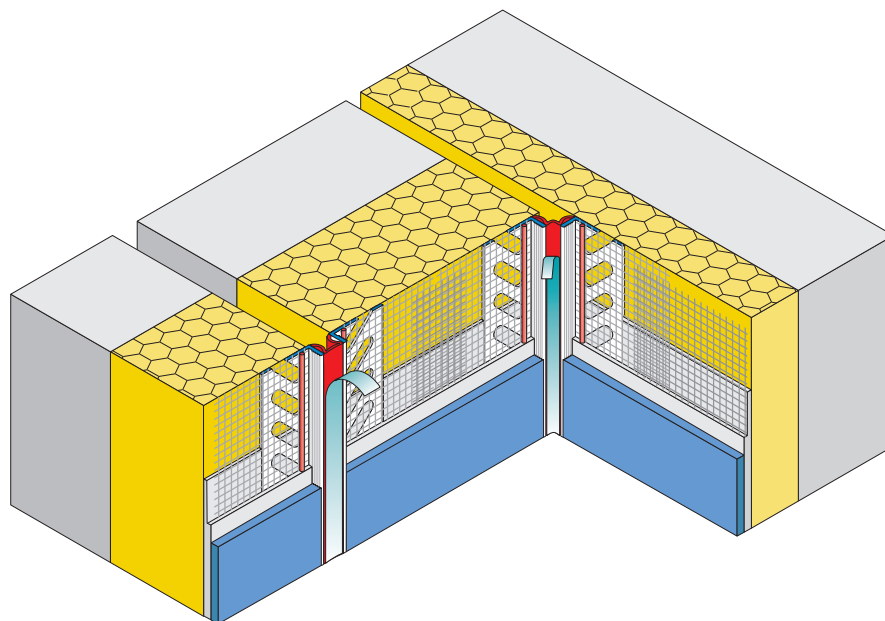


■ Profils pour systèmes d'isolation thermique par l'extérieur «ITE»

W50



■ Profilé pour joint de dilatation APU DUO-TEX



■ Ce profilé est utilisé pour absorber les petits mouvements des composants, comme p. ex. en cas de maisons en rangée ou lors de la construction intérieure à sec.

■ Le profilé pour joint de dilatation est composé de deux profilés en plastique avec une **attache de mouvement souple en élastomère thermoplastique coextrudé (TPE)**. Le profilé est équipé, des deux côtés, des parties en fibre de verre qui ont été soudées par UV. L'attache de mouvement est recouverte par un ruban adhésif qui est enlevé après les travaux d'enduit/de peinture et qui assure ainsi un raccord soigné. Grâce à son attache de mouvement souple, le profilé peut être appliqué à la surface ainsi qu'aux angles intérieurs.

■ Utiliser du mortier de pose (colle de construction) pour coller le profilé sur l'isolation thermique ou sur le joint mural des cloisons. La découpe se fait à l'aide de la cisaille avec bord d'appui.

■ Pour les applications à l'intérieur consulter le site internet: www.apu.ch - A50.

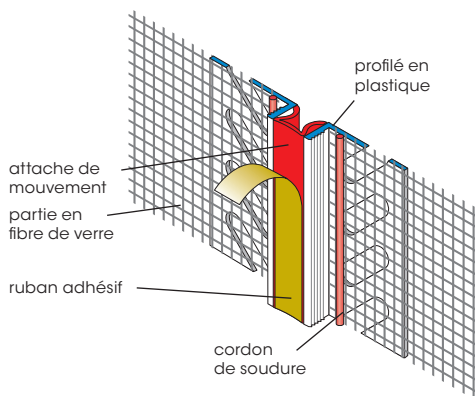
■ **Unité d'emballage:**
25 profilés de 2,00 m = 50,00 m

Pour plus de renseignements, consulter la fiche technique ou le site Internet : www.apu.ch.

Profilé pour joint de dilatation APU DUO-TEX

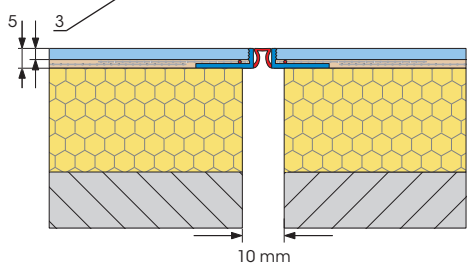
Autres avantages

- finition soignée de l'enduit
- bords en alignement précis
- mise en œuvre facile
- bonne adhésion de l'enduit sur le profilé rainuré

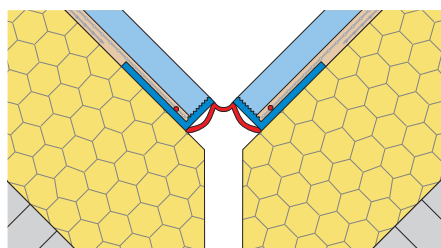
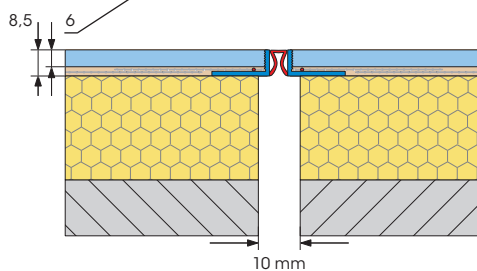


Exemples d'utilisation

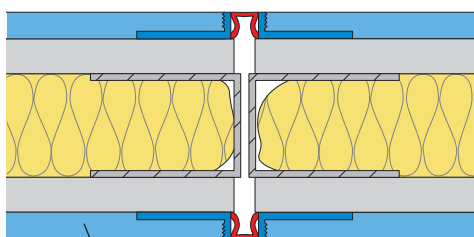
W50-2000



W50-2006



Application aux angles intérieurs



couche d'enduit

Application dans les constructions à sec

profilé en version A50
(sans parties en fibre de verre, pour plus des exemples consulter le site internet: www.apu.ch - A50.)

Assemblage bout à bout

Les profilés sont assemblés par une pose bout à bout. La jonction doit être rendue étanche par une masse d'étanchéité appropriée (p. ex. bande en PUR ou butyle). Le profil doit encore pouvoir librement bouger.

