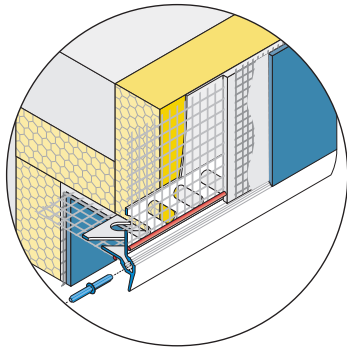


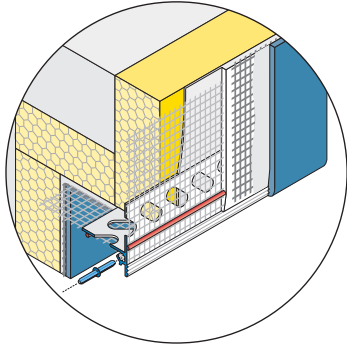


## Versions disponibles des profils de finition DROP-TEX



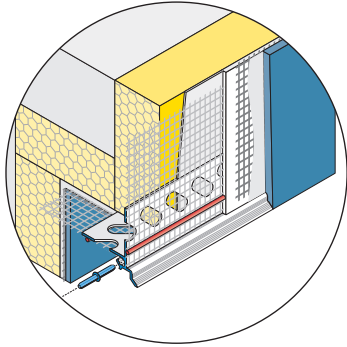
**W40-0**

**DROP-TEX-ZERO**  
façon de casse-goutte visible



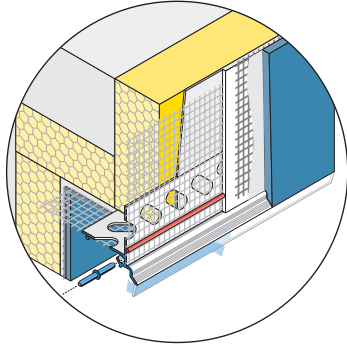
**W40-1**

**DROP-TEX-UNO**  
façon droit, l'enduit affleurer le bord



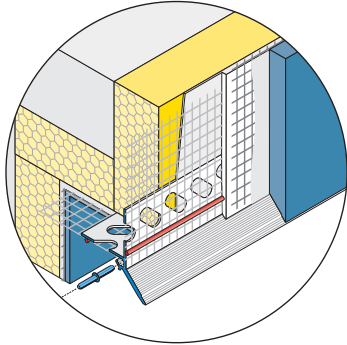
**W40-2**

**DROP-TEX-DUE**  
façon escalier, l'enduit affleurer le bord



**W40-3**

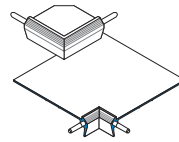
**DROP-TEX-TRE**  
façon avec casse-goutte visible et transparent



**W40-4**

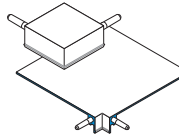
**DROP-TEX-QUATTRO**  
le crépi gratté affleurer le bord

## Éléments d'angle préconfiguré en option



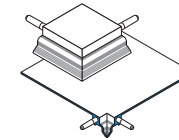
**Z18-0-a/i**

**Éléments d'angle extérieur/ intérieur pour W40-0**  
sachet de 10 pièces  
carton de 10 sachets



**Z18-1-a/i**

**Éléments d'angle extérieur/ intérieur pour W40-1**  
sachet de 10 pièces  
carton de 10 sachets

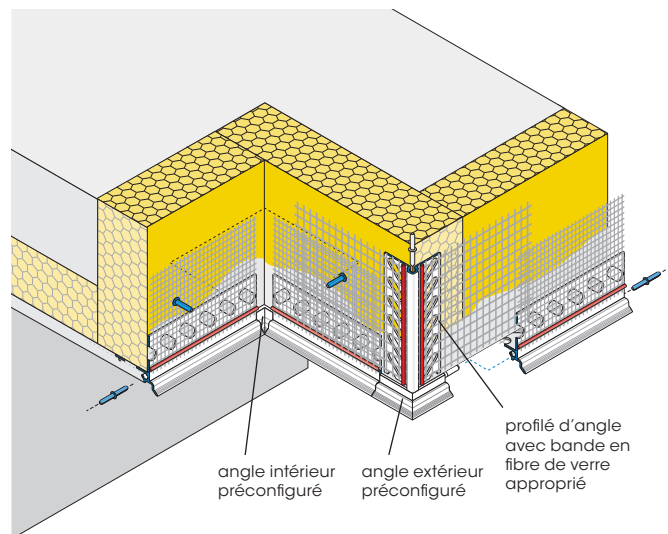


**Z18-2-a/i**

**Éléments d'angle extérieur/ intérieur pour W40-2**  
sachet de 10 pièces  
carton de 10 sachets

Pour W40-3 et W40-4 couper les profilés de joindre en onglet avec la cisaille à onglet Z11 ou une scie mince.

## Application au mur en saillie



## Autres avantages

- empêche des ponts thermiques dans les angles d'enduit
- limitation précise de l'enduit
- écoulement dirigé des eaux
- accrochage de l'enduit grâce à la denture
- pas de déplacement du treillis
- bords en alignement précis
- assemblage parfait assuré par les raccords