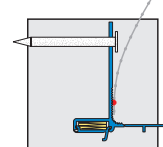
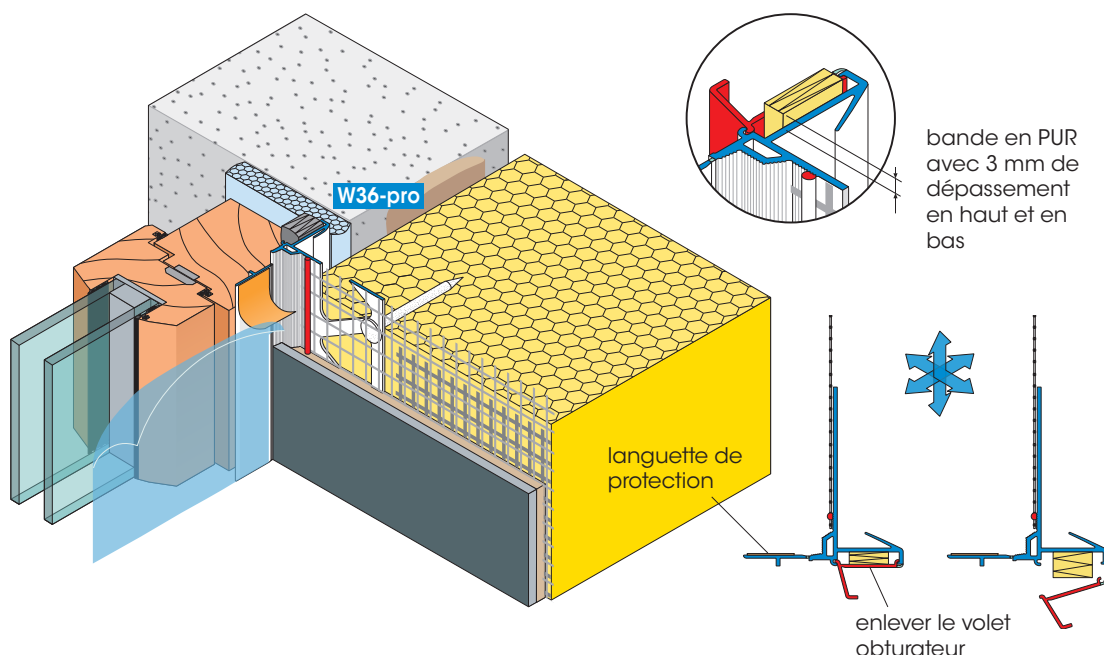


■ Profils pour systèmes d'isolation thermique par l'extérieur «ITE»

W36-pro



■ Profilé avec bande en fibre de verre APU NEO-pro



bande en PUR avec 3 mm de dépassement en haut et en bas

■ Le profilé avec bande en fibre de verre NEO-pro est utilisé pour des finitions d'enduit dans les systèmes d'ITE, ou il faut s'attendre à des mouvements de compensation plus importants et si le collage sur l'encadrement de fenêtre n'est pas possible ou pas désiré.

Aligner le profilé en position de la fenêtre et le fixer sans mortier, à sec, avec les **clous en plastique APU Z21 (sous la bande en fibre de verre) dans le panneau isolant (4 pièces/m)**. Le profilé est équipé d'une bande expansible en polyuréthane qui est libérée par l'enlèvement du volet obturateur. Une partie en fibre de verre d'une largeur de 12,5 cm est soudée au profilé.

■ Le profilé avec bande en fibre de verre NEO-pro peut également être utilisée en cas d'une installation ultérieure de la fenêtre (procédé avec dormant de montage). Dans ce cas, le profilé peut être recouvert d'enduit avant d'installer la fenêtre (voir l'exemple au verso). Le volet obturateur reste fermé jusqu'à l'installation de la fenêtre.

■ **Unité d'emballage:**

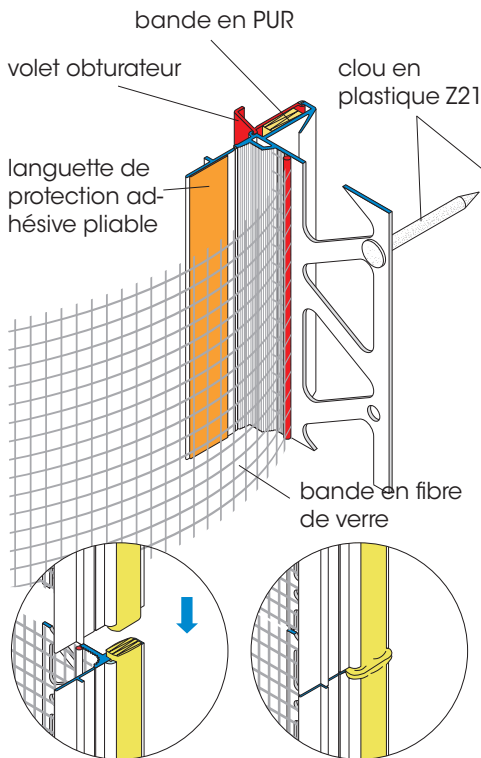
25 profilés de 2,40 m = 60,00 m

Pour plus de renseignements, consulter la fiche technique ou le site Internet :

www.apu.ch.

Respecter les critères de sélection APU les plus récents.

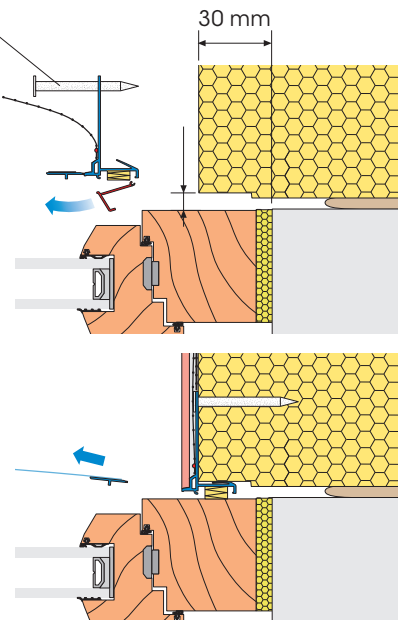
Informations de mise en œuvre



La bande PUR dépassante sert d'étanchéité entre deux profilés.

Utilisation Profilé NEO-pro, introduite

Enlever le volet obturateur, replier la bande en fibre de verre, aligner le profilé et le fixer à l'aide du clou en plastique dans le matériau isolant, appliquer les couches d'enduit sur les fibres de verre et le treillis d'armature.

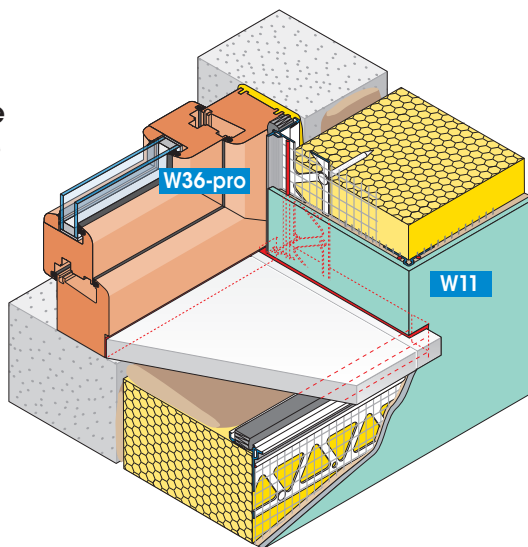


Enlever la languette de protection après avoir terminé les travaux.

Utilisation du profilé NEO-pro pour procédé avec dormant de montage (installation ultérieure de la fenêtre)

La fenêtre est installée après avoir appliqué l'enduit.

Le volet obturateur n'est enlevé qu'immédiatement avant l'installation de la fenêtre.



W36-pro: assemblage des angles

Dans la zone d'angle, le profilé doit être coupé en onglet. Utiliser une treillis, pour assurer un recouvrement entre les parties en fibres de verre. Plus de renseignements se trouvent dans les informations de mise en œuvre qui sont jointes aux produits.

