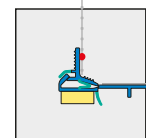
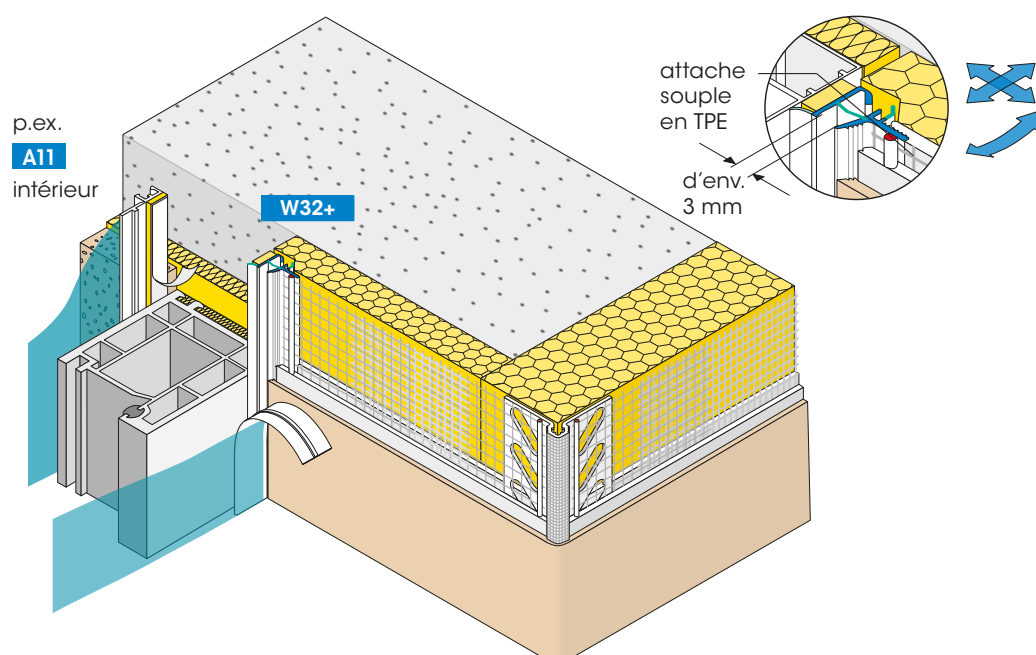


■ Profils pour systèmes d'isolation thermique extérieure

W32-plus



■ Profilé avec bande en fibre de verre
APU MILANO-plus avec attache en TPE et lèvres de protection, exemple d'un encadrement



■ Le profilé avec bande en fibre de verre MILANO-plus est prévu pour des systèmes composites d'isolation thermique avec une isolation profonde de l'embrasure, pour des épaisseurs d'isolation jusqu'à 160 mm et pour des fenêtres montées affleurant le mur.

■ Le profilé MILANO-plus est équipé d'une **attache souple en élastomère thermoplastique (TPE)** appliquée par extrusion, qui est libérée par l'enlèvement de la languette de protection. L'attache en TPE absorbe les mouvements dynamiques des composants résultés des déformations et des dilatations. Le profilé est équipé d'une partie en fibre de verre soudée. Le profilé est arrondi et rainuré pour assurer que l'enduit affleure le bord avant. En plus, le profilé dispose d'une **lèvre de protection souple en TPE**. L'étanchement est réalisé par la bande d'étanchéité en PE auto-adhésive. La languette de protection adhésive tient permet le placement d'une feuille de recouvrement pendant les travaux.

■ **Composant testé selon le rapport d'essai ft n° 10428679.**

■ **Unité d'emballage:**

25 profilés de 1,40 m = 35,00 m
 25 profilés de 2,40 m = 60,00 m

Pour plus de renseignements, consulter la fiche technique ou le site Internet : www.apu.ch.
 Respecter les critères de sélection APU les plus récents.