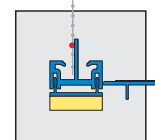


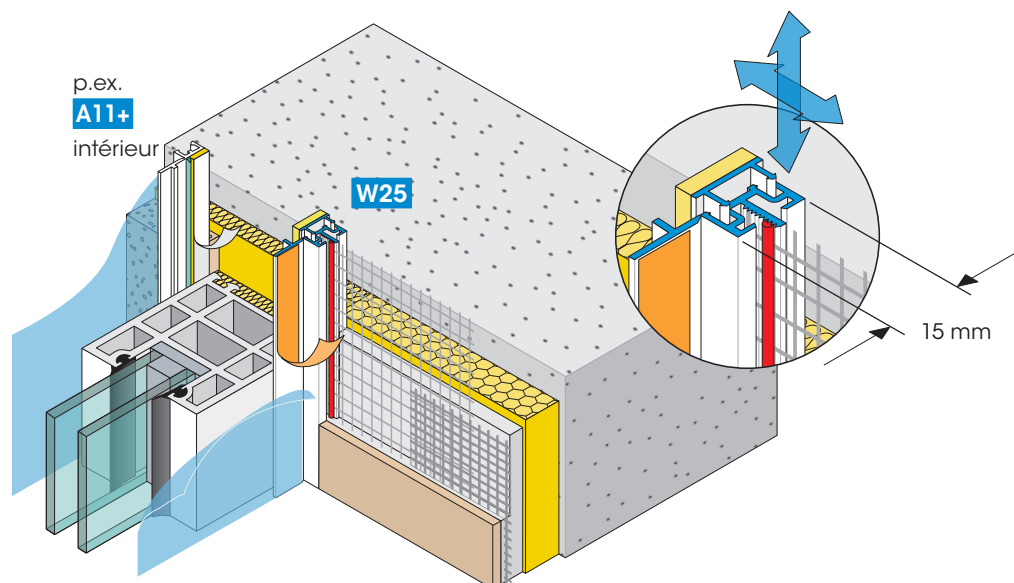
■ Profils pour systèmes d'isolation thermique par l'extérieur «ITE»

W25



■ Profilé télescopique avec bande en fibre de verre APU UNIVERSAL

Finitions d'enduit pour fenêtres de grande dimension, façades vitrées, systèmes de portes et composants de construction similaires $\leq 10 \text{ m}^2$



■ Le profilé télescopique UNIVERSAL est prévue pour l'ITE avec enduit épais et pour une épaisseur du matériau isolant jusqu'à 160 mm, où il faut s'attendre à des mouvements plus importants, surtout en cas de systèmes de portes/fenêtres de grande dimension jusqu'à 10 m^2 . Le profilé peut être également utilisé pour des briques remplies.

■ Grâce aux deux profilés emboîtés, le profilé télescopique est mobile aussi bien sur l'axe horizontal que vertical. Le profilé est étanche à la pluie battante et s'adapte sous la pression du vent ou en cas d'aspiration. La bande épaisse d'étanchéité en PE adhésive assure un étanchement durable. La languette de protection adhésive permet le placement d'une feuille de recouvrement pendant les travaux d'enduit et de peinture.

■ Le profilé avec bande en fibre de verre est étanche à la pluie battante selon le certificat d'essai EMPA n° 166 730/1.

■ **Unité d'emballage:**

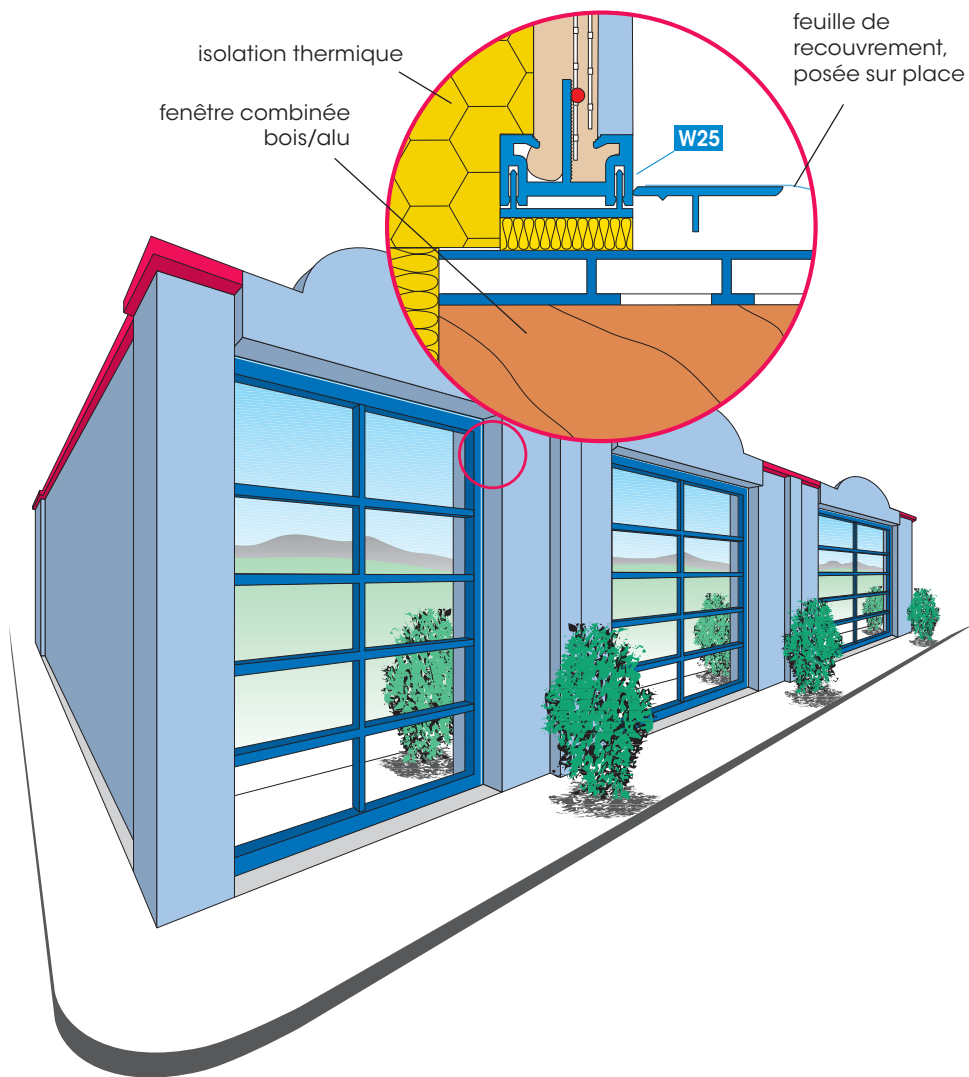
25 profilés de 2,40 m = 60,00 m

Pour plus de renseignements, consulter la fiche technique ou le site Internet :

www.apu.ch.

Respecter les critères de sélection APU les plus récents.

Exemple d'utilisation: système de fenêtre de grande dimension



APU[®] APU[®] APU[®]