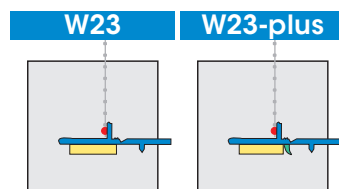
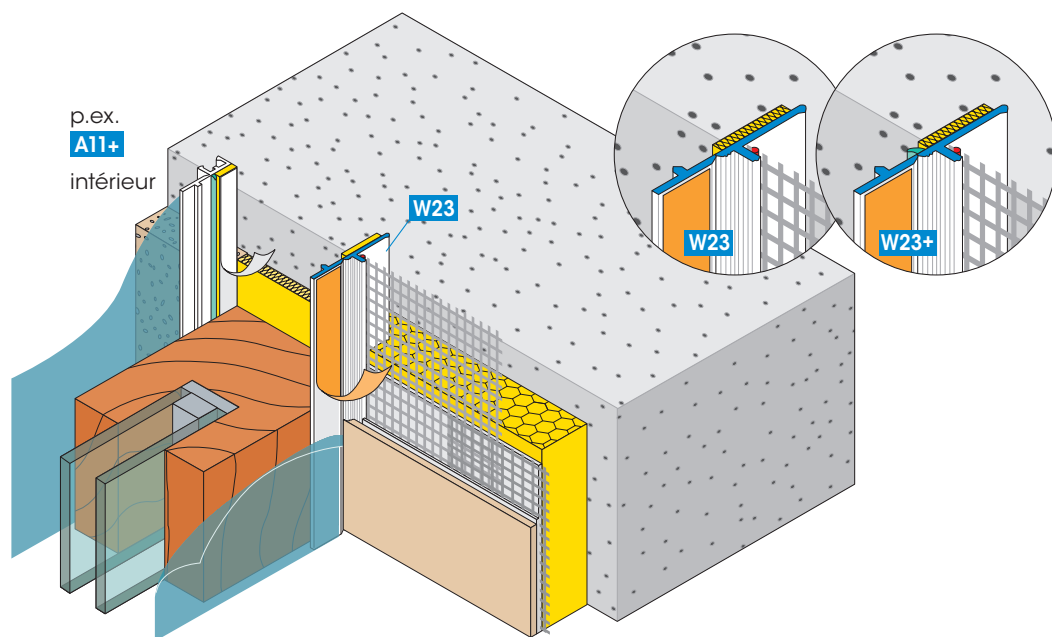


Profilés pour systèmes d'isolation thermique par l'extérieur «ITE»



Profilé avec bande en fibre de verre  
**APU STANDARD-UV**

Finition d'enduit avec bande en fibre de verre pour fenêtres, portes et composants de construction similaires



Les murs extérieurs avec système d'ITE exigent, à l'intérieur et à l'extérieur, des finitions d'enduit étanches et sûres aux portes, fenêtres et autres composants de construction.

Le profilé avec bande en fibre de verre APU STANDARD-UV avec bande d'étanchéité en PE adhésive (et STANDARD-UV-plus) forme un joint de dilatation durable et résistant aux UV et ci assure une liaison durable entre la couche d'enduit sur le treillis d'armature et le composant de construction. Pour effectuer les travaux d'enduit, appliquer la feuille de recouvrement sur la languette de protection auto-adhésive. Enfin, enlever la languette pour obtenir une finition soignée de l'enduit.

Le profilé avec bande en fibre de verre est étanche à la pluie battante selon la certification EMPA n° 173557.

Version: W23 pour systèmes d'enduit à spatule  
W23+ avec lèvres de protection souple supplémentaire (autrement identique à W23)

**Unité d'emballage:**

25 profilés de 1,40 m = 35,00 m  
25 profilés de 2,40 m = 60,00 m

voir la page suivante

