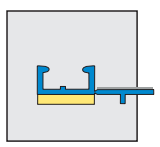
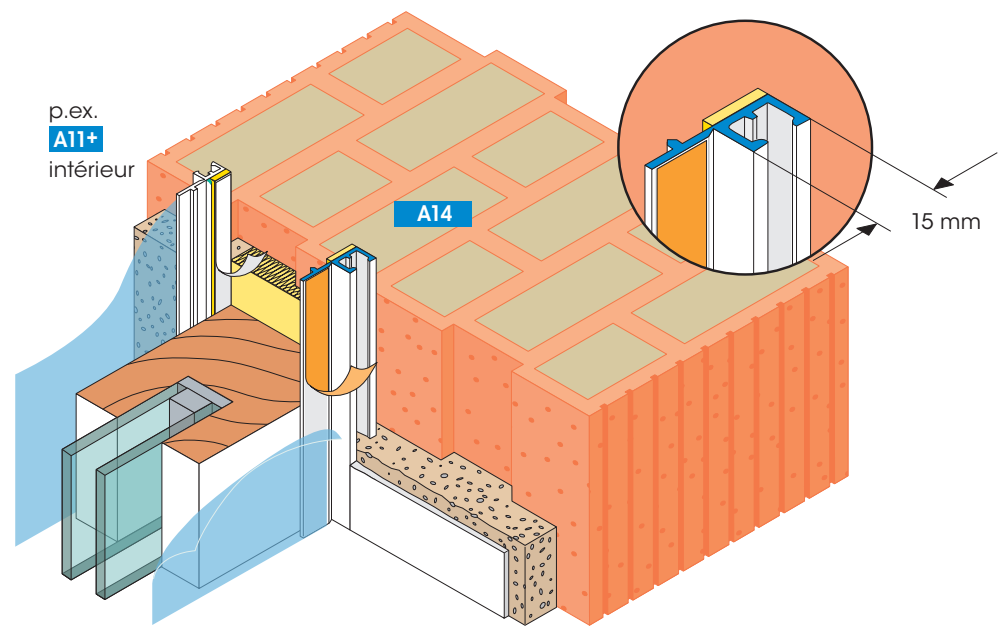


**Profils pour enduits intérieurs/extérieurs**

**A14**



**Profilé à noyer dans l'enduit APU UNIVERSAL** Finition d'enduit épais pour fenêtres, portes et composants de construction similaires



Les murs à haute capacité d'isolation thermique et les enduits d'isolation exigent, à l'intérieur et à l'extérieur, des finitions d'enduit étanches et sûres aux fenêtres, portes et autres composants de construction.

En l'appliquant par une pression modérée, le profilé à noyer dans l'enduit UNIVERSAL est étanche à la pluie battante. La bande d'étanchéité en PE adhésive forme un joint de dilatation durable et résistant aux UV.

Le profilé en plastique assure une liaison durable entre la couche d'enduit et le composant de construction. Pour effectuer les travaux d'enduit, appliquer la feuille de recouvrement sur la languette de protection auto-adhésive. Enfin, enlever la languette pour obtenir une finition soignée de l'enduit.

**Unité d'emballage:**  
30 profils de 2,40 m = 72,00 m

Pour plus de renseignements, consulter la fiche technique ou le site Internet : [www.apu.ch](http://www.apu.ch).  
Respecter les critères de sélection APU les plus récents.