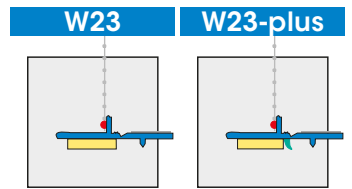
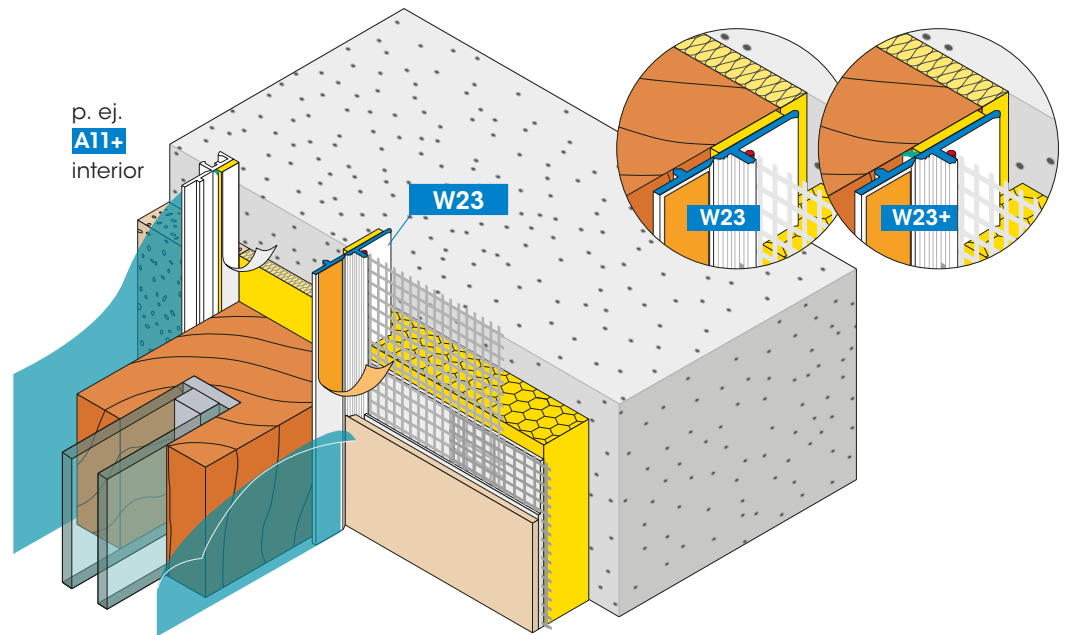


Perfiles para sistemas compuestos de aislamiento térmico



Perfil de remate con malla APU STANDARD-UV  
Conexión de revoque con malla para puertas, ventanas y componentes de construcción similares



Las paredes exteriores con sistemas compuestos de aislamiento térmico requieren conexiones de revoque interiores y exteriores estancas y seguras en puertas, ventanas y otros componentes.

El perfil de remate con malla APU STANDARD-UV (y STANDARD-UV-plus) con cinta de sellado de PE autoadhesiva forma una junta de dilatación duradera y resistente a los rayos UV y con ello una conexión duradera entre el emplaste de la malla y el componente. Para los trabajos de revoque se presiona la lámina de recubrimiento sobre la lengüeta protectora autoadhesiva. Una vez extraída la lengüeta protectora se produce un acabado limpio del revoque.

El perfil de remate con malla ofrece protección contra la lluvia conforme al certificado de inspección EMPA n.º 173557.

Versión: W23 para sistemas de emplaste  
W23+ con labio protector blando (en caso contrario, como W23)

#### Unidad de embalaje

25 barras de 1,40 m cada una = 35,00 m  
25 barras de 2,40 m cada una = 60,00 m

véase al dorso