



W46

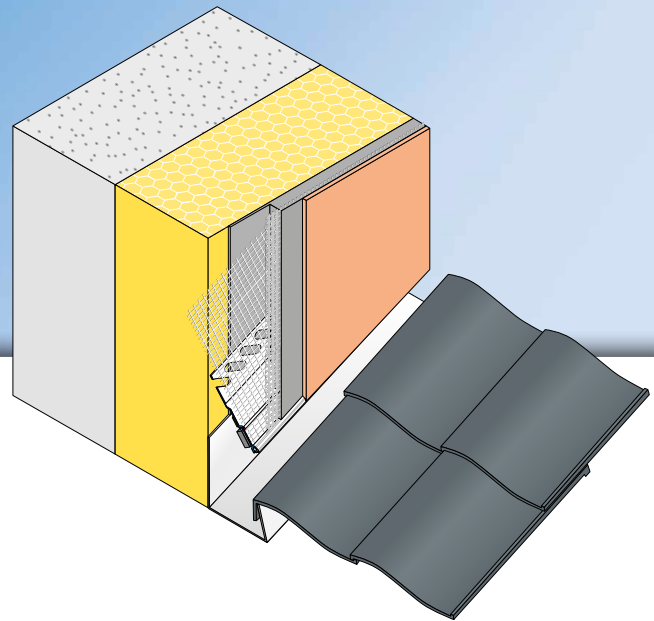
**APU**<sup>®</sup>

PROFILE FÜR WÄRMEDÄMM-VERBUNDSYSTEME

## Blechanschlussprofil

# PUR-FIX

Mit Gewebe 12,5 cm



Das **APU-Blechanschlussprofil PUR-FIX** wird in Wärmedämm-Verbundsystemen auf Blechanschlüssen (z. B. Dachrandanschluss) eingesetzt und ergibt durch sein integriertes PUR-Dichtband eine bewegliche Verbindung zwischen Putz und Blech. Das Profil sorgt nach Abschluss der Putzarbeiten für eine gezielte Wasserführung.

Das Profil ist mit einem expandierenden PUR-Dichtband ausgestattet, das ohne Verklebung direkt am

Bauteil für eine schlagregensichere und dauerhafte Abdichtung sorgt. Zur Fixierung des Profils am Bauteil ist ein selbstklebendes PE-Band angebracht. Das Profil ist mit einem angeschweissten Gewebestreifen ausgestattet. Jeder Stab verfügt über einen einseitigen Gewebeüberstand von 10 cm in Längsrichtung. Die beigelegten Steckverbinder (Z15) bieten die Möglichkeit die Profile passgenau zu verbinden und fluchtgerecht auszuführen. Nach Abschluss der Putzarbeiten entsteht ein sauberer Putzabschluss.



W46



## Verarbeitung

- ❶ Profil mit integriertem Fixierband an der oberen Kante des Bleches fixieren.
- ❷ Profile mit den beiliegenden Steckverbindern Z15 verbinden.
- ❸ Gewebe wegklappen und Armierung auftragen. Gewebe einarbeiten.
- ❹ Armierung vollflächig auftragen.
- ❺ Das Flächengewebe bis zur Putzkante ziehen und abschneiden.
- ❻ Nach erforderlicher Standzeit Deckputz auftragen.
- ❼ Schutzlasche abziehen.
- ❽ Rote Aktivierungslasche nach unten herausziehen.

## Wichtige Hinweise

- Anwendungen, die nicht eindeutig in den Unterlagen beschrieben sind, dürfen erst nach Rücksprache mit dem Putz- oder WDVS-Hersteller erfolgen.
- Die Oberflächentemperatur muss bei der Verarbeitung mindestens +5 Grad betragen und darf +40 Grad nicht überschreiten.
- Profile mit einer Gewebefahne sind nach dem Setzen am Bauteil zeitnah einzuspachteln und bis dahin vor Witterungseinflüssen zu schützen.
- Das nachfolgend anzubringende Flächengewebe muss bis an die Abzugskante des Profils herangeführt werden.
- Beim Einsatz der Profile über 3 m Länge ist oberhalb des Bleches eine Kappleiste zu verwenden
- Die Verarbeitungsrichtlinien der jeweiligen Putzhersteller sind einzuhalten.