



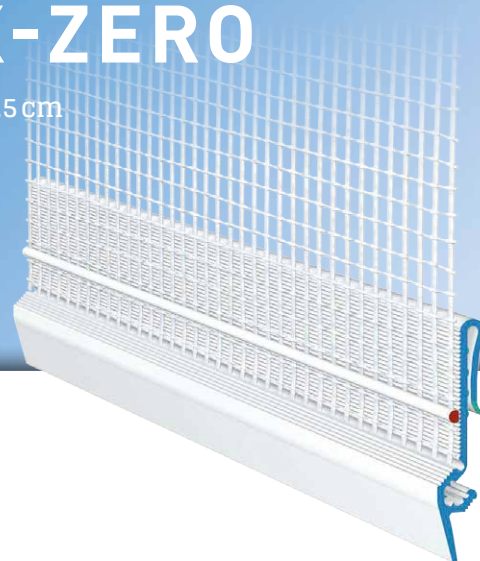
W64 - 0

**APU**[®]

PROFILE FÜR WÄRMEDÄMM-VERBUNDSYSTEME

Sockelaufsteckprofil **REPO-TEX-ZERO**

Mit Tropfkante und Gewebe 12,5 cm



Das **APU-Sockelaufsteckprofil REPO-TEX-ZERO** wird in Wärmedämm-Verbundsystemen als Abschluss auf Metall-Sockelschienen in Trog oder T-Form eingesetzt. Damit werden Bewegungen zwischen Putzanbindung und Metallprofil ausgeglichen. Das Sockelaufsteckprofil ZERO bildet eine exakte Putzkante mit Wassernase.

Das Sockelaufsteckprofil wird auf die vorhandene Metall-Sockelschiene aufgesteckt. Die ausgebildete Wassernase sorgt für eine gezielte Wasserführung. Ein Gewebestreifen ist am Profil angeschweisst. Jeder Stab verfügt über einen einseitigen Gewebeüberstand von 10 cm in Längsrichtung.

Die beigelegten Steckverbinder (Z13), Innen- und Aussenecken (Z18-0) bieten die Möglichkeit die Profile passgenau zu verbinden und auszuführen. Nach Abschluss der Putzarbeiten entsteht ein sauberer Putzabschluss.



W64 - 0



Ausführung

	ARTIKEL-NR.	LÄNGE	VERP.- EINHEIT	GEWICHT (pro VE)
--	-------------	-------	-------------------	---------------------

Sockelaufsteckprofil REPO-TEX-ZERO

W64 - 0

Mit Tropfkante und Gewebe 12,5 cm

W64-0-2500

2,5 m

20 Stäbe = 50 m

6,9 kg

Ausstattung

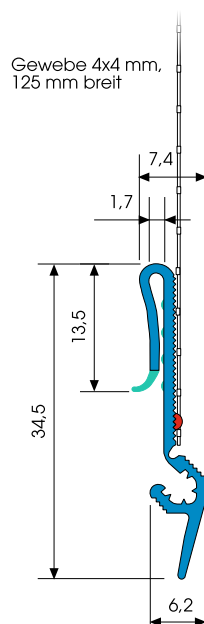
SOCKELAUFSTECKPROFIL REPO-TEX-ZERO	
Material	<ul style="list-style-type: none"> ■ Hart-PVC gefertigt nach DIN 16941 ■ TPE gefertigt nach DIN 16941
Gewebe	<ul style="list-style-type: none"> ■ Mind. 160 g/m² zugelassen für Wärmedämm-Verbundsysteme ■ 12,5 cm breit – MW 4x4 mm ■ Ultraschallverschweisst
Zubehör	<ul style="list-style-type: none"> ■ Z13-0000 Steckverbinder (1 Beutel) ■ Z18-0-1010i Innenecke (2 Stück) ■ Z18-0-1010a Aussenecke (4 Stück)

Wichtige Hinweise

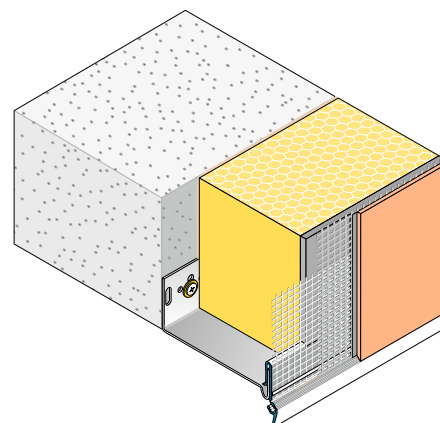
Sonstige Anwendungen Anwendungen, die nicht eindeutig in den Unterlagen beschrieben sind, dürfen erst nach Rücksprache mit dem Putz- oder WDVS-Hersteller erfolgen.

Informationen über Material, Einsatzgebiet, Prüfungen und richtige Anwendung entnehmen Sie bitte unseren "Allgemeinen Hinweisen"

Details



Schnittzeichnung in mm



Anwendungszeichnung