



W46

APU[®]

PROFILE FÜR WÄRMEDÄMM-VERBUNDSYSTEME

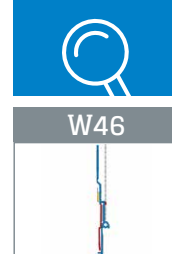
Blechanschlussprofil **PUR-FIX**

Mit Gewebe 12,5 cm



Das **APU-Blechanschlussprofil PUR-FIX** wird in Wärmedämm-Verbundsystemen auf Blechanschlüsse (z. B. Dachrandanschluss) eingesetzt und ergibt durch sein integriertes PUR-Dichtband eine bewegliche Verbindung zwischen Putz und Blech. Das Profil sorgt nach Abschluss der Putzarbeiten für eine gezielte Wasserführung.

Das Profil ist mit einem expandierenden PUR-Dichtband ausgestattet, das ohne Verklebung direkt am Bauteil für eine schlagregensichere und dauerhafte Abdichtung sorgt. Zur Fixierung des Profils am Bauteil ist ein selbstklebendes PE-Band angebracht. Das Profil ist mit einem angeschweissten Gewebestreifen ausgestattet. Jeder Stab verfügt über einen einseitigen Gewebeüberstand von 10 cm in Längsrichtung. Die beigelegten Steckverbinder (Z15) bieten die Möglichkeit die Profile passgenau zu verbinden und fluchtgerecht auszuführen. Nach Abschluss der Putzarbeiten entsteht ein sauberer Putzabschluss. Zur Ausbildung von Ecken sind die beiliegenden Eckteile (Z46) zu verwenden. Die Ecke muss zusätzlich mit einem entsprechenden Dichtmittel abgedichtet werden.



Ausführung

	ARTIKEL-NR.	LÄNGE	VERP.- EINHEIT	GEWICHT (pro VE)
--	-------------	-------	-------------------	---------------------

Blechanschlussprofil PUR-FIX

W46 Mit Gewebe 12,5 cm	W46-2000	2,0 m	25 Stäbe = 50 m	11 kg
---------------------------	----------	-------	-----------------	-------

Ausstattung

	BLECHANSCHLUSSPROFIL PUR-FIX
Material	<ul style="list-style-type: none"> ■ Hart-PVC gefertigt nach DIN-16941
Schutzlasche	<ul style="list-style-type: none"> ■ Abziehbar mit weicher TPE-Anbindung und doppelseitig selbstklebendem Klebeband
Fixierung	<ul style="list-style-type: none"> ■ PE-Schaumband 6 x 1 mm
Abdichtung	<ul style="list-style-type: none"> ■ PUR-Dichtband 10 mm Typ BG1 ■ Schlagregendicht für eine Fuge bis 4 mm
Gewebe	<ul style="list-style-type: none"> ■ Mind. 160 g/m² zugelassen für Wärmedämm-Verbundsysteme ■ 12,5 cm breit – MW 4 x 4 mm ■ Ultraschallverschweisst
Zubehör	<ul style="list-style-type: none"> ■ Z15-0000 Steckverbinder (1 Beutel)
Eckteile	<ul style="list-style-type: none"> ■ Z46-A-1010 Aussenecke (10 Stück) ■ Z46-I-1010 Innenecke (5 Stück)

Wichtige Hinweise

Lagerung	Profile immer trocken und liegend lagern.
Sonstige Anwendungen	Anwendungen, die nicht eindeutig in den Unterlagen beschrieben sind, dürfen erst nach Rücksprache mit dem Putz- oder WDVS-Hersteller erfolgen.

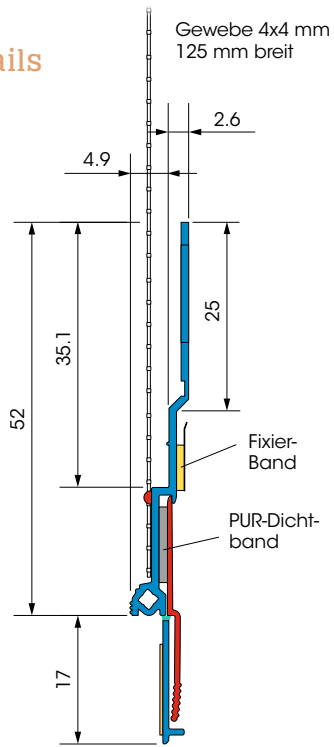
Informationen über Material, Einsatzgebiet, Prüfungen und richtige Anwendung entnehmen Sie bitte unseren "Allgemeinen Hinweisen"



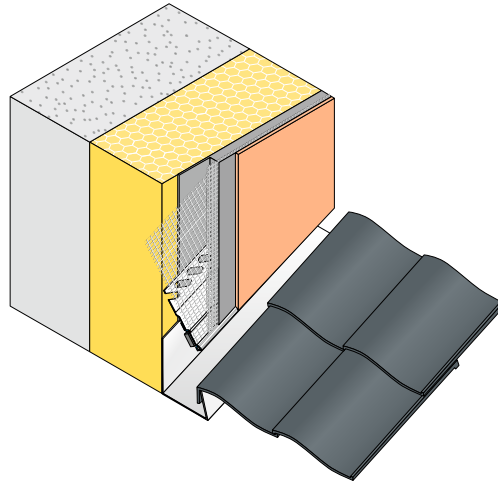
W46



Details



Schnittzeichnung in mm



Anwendungszeichnung