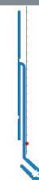




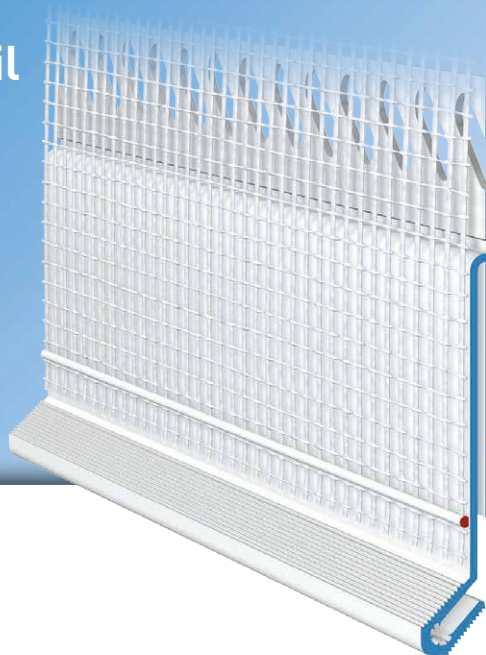
W45-11

**APU**[®]

PROFILE FÜR WÄRMEDÄMM-VERBUNDSYSTEME

Blechanschlussprofil**FIN-TEX**

Mit Gewebe 12,5 cm

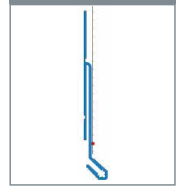


Das **APU-Blechanschlussprofil FIN-TEX** wird in Wärmedämm-Verbundsystemen auf Blechanschlüsse (z. B. Dachrandanschluss) eingesetzt und ergibt durch seine Hohlkammer eine bewegliche Verbindung zwischen Putz und Blech. Das Profil wird für 11 mm Putzstärke eingesetzt und sorgt nach Abschluss der Putzarbeiten für eine gezielte Wasserführung.

Das Profil ist mit einem angeschweissten Gewebestreifen ausgestattet. Jeder Stab verfügt über einen einseitigen Gewebeüberstand von 10 cm in Längsrichtung. Die beigelegten Steckverbinder (Z13) bieten die Möglichkeit die Profile passgenau zu verbinden und fluchtgerecht auszuführen. Nach Abschluss der Putzarbeiten entsteht ein sauberer Putzabschluss.



W45-11



Ausführung

	ARTIKEL-NR.	LÄNGE	VERP.- EINHEIT	GEWICHT (pro VE)
--	-------------	-------	-------------------	---------------------

Blechanschlussprofil FIN-TEX

W45-11 Mit Gewebe 12,5 cm	W45-2011	2,0 m	25 Stäbe = 50 m	11,2 kg
-------------------------------------	-----------------	-------	-----------------	---------

Ausstattung

	BLECHANSCHLUSSPROFIL FIN-TEX
Material	■ Hart-PVC – gefertigt nach DIN-16941
Gewebe	■ Mind. 160 g/m ² zugelassen für Wärmedämm-Verbundsysteme ■ 12,5 cm breit – MW 4x4 mm ■ Ultraschallverschweisst
Zubehör	■ Z13-0000 Steckverbinder (1 Beutel)

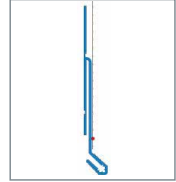
Wichtige Hinweise

Lagerung	Profile immer trocken und liegend lagern.
Sonstige Anwendungen	Anwendungen, die nicht eindeutig in den Unterlagen beschrieben sind, dürfen erst nach Rücksprache mit dem Putz- oder WDVS-Hersteller erfolgen.
Bewegung	Profile für Bewegungsaufnahme mit 10 mm Abstand auf das Blech stecken.
Kapleiste	Beim Einsatz der Profile über 3 m Länge ist oberhalb des Bleches eine Kapleiste zu verwenden

Informationen über Material, Einsatzgebiet, Prüfungen und richtige Anwendung entnehmen Sie bitte unseren "Allgemeinen Hinweisen"



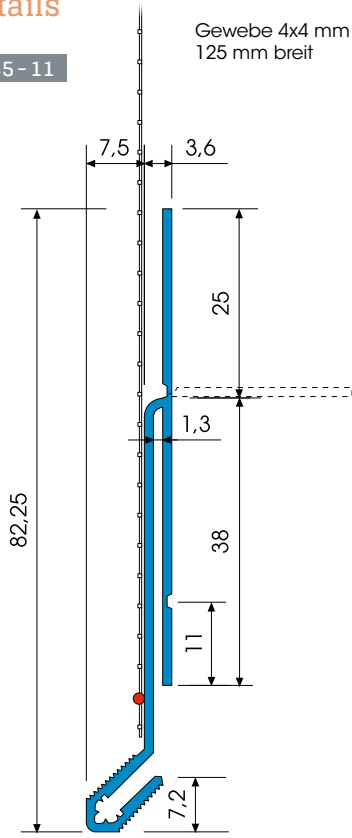
W45-11



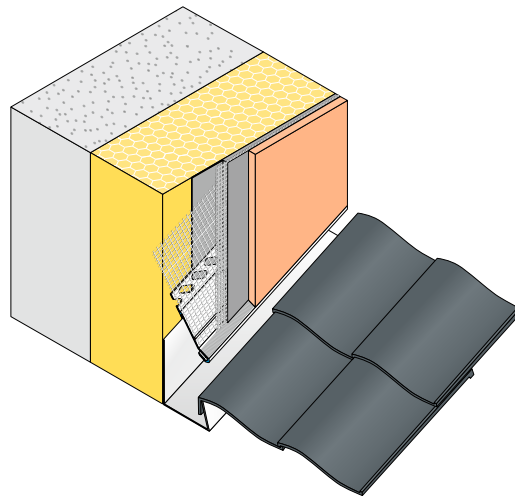
Details

W45-11

Gewebe 4x4 mm
125 mm breit



Schnittzeichnung in mm



Anwendungszeichnung