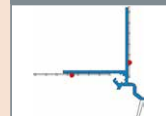




W40 - 3

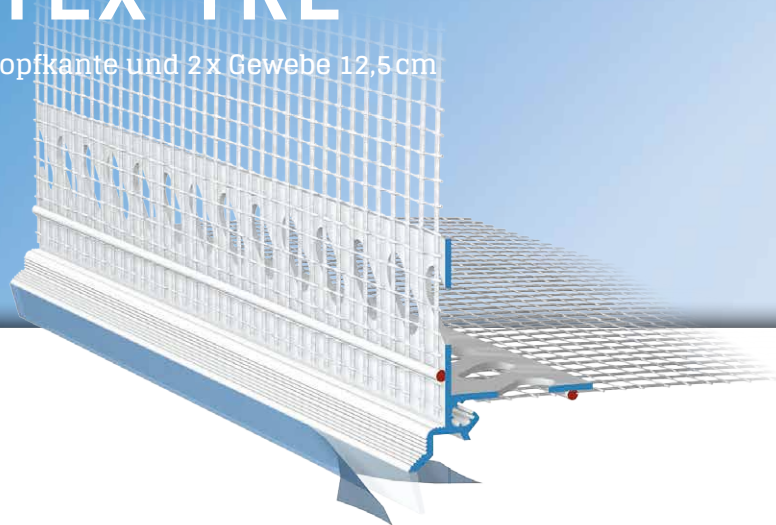
**APU**[®]

PROFILE FÜR WÄRMEDÄMM-VERBUNDSYSTEME

Abschlussprofil

DROP-TEX-TRE

Mit transparenter Tropfkante und 2x Gewebe 12,5 cm

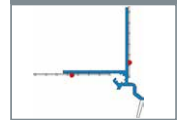


Das **APU-Abschlussprofil DROP-TEX-TRE** wird in Wärmedämm-Verbundsystemen horizontal bei zurückspringenden Gebäudeteilen wie z. B. Fenster- und Türleibungen eingesetzt. Die gekröpfte Profilkontur mit transparenter Tropfkante bietet eine sichere Lösung hinsichtlich der Wasserführung nach unten.

Das Profil ist mit zwei gestanzten Putzstegen ausgestattet. An jedem Steg ist ein Gewebestreifen angeschweisst. Jeder Stab verfügt über einen einseitigen Gewebeüberstand von 10 cm in Längsrichtung. Zur besseren Putzaufnahme sind die Oberflächen der Putzkanten gerillt.



W40-3



Ausführung

	ARTIKEL-NR.	LÄNGE	VERP.- EINHEIT	GEWICHT (pro VE)
--	-------------	-------	-------------------	---------------------

Abschlussprofil DROP-TEX-TRE

W40-3

Mit transparenter Tropfkante und 2x Gewebe 12,5 cm **W40-3-2000** 2,0 m 25 Stäbe = 50 m 8,3 kg

Ausstattung

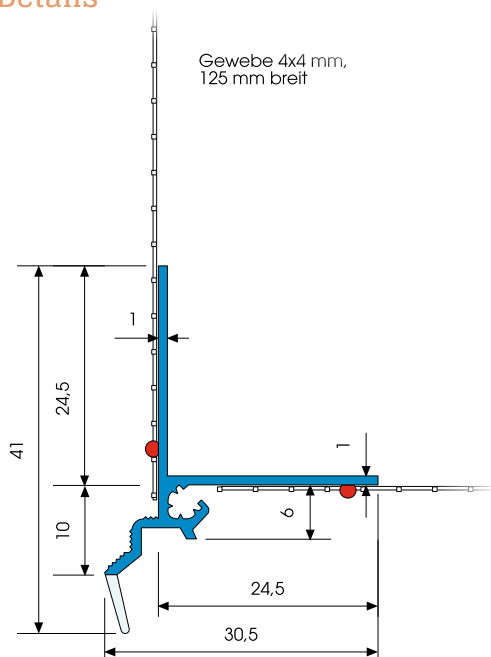
	ABSCHLUSSPROFIL DROP-TEX-DRE
Material	<ul style="list-style-type: none"> ■ Hart-PVC gefertigt nach DIN16941
Gewebe	<ul style="list-style-type: none"> ■ Mind. 160 g/m² zugelassen für Wärmedämm-Verbundsysteme ■ 2x12,5 cm breit- MW 4x4 mm ■ Ultraschallverschweisst
Zubehör	<ul style="list-style-type: none"> ■ Z13-0000 Steckverbinder (1 Beutel)

Wichtige Hinweise

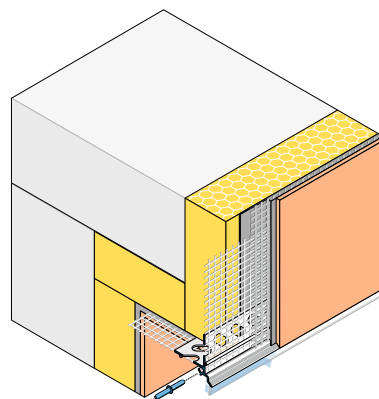
Lagerung	Profile immer trocken und liegend lagern.
Sonstige Anwendungen	Anwendungen, die nicht eindeutig in den Unterlagen beschrieben sind, dürfen erst nach Rücksprache mit dem Putz- oder WDVS-Hersteller erfolgen.

Informationen über Material, Einsatzgebiet, Prüfungen und richtige Anwendung entnehmen Sie bitte unseren "Allgemeinen Hinweisen"

Details



Schnitzzeichnung in mm



Anwendungszeichnung