

Teleskop-Gewebeleiste UNIVERSAL mit selbstklebendem Sk-PE-Dichtband, Gewebeteil und Sk-Schutzlasche für Abdeckfolie

Anwendungsbereiche

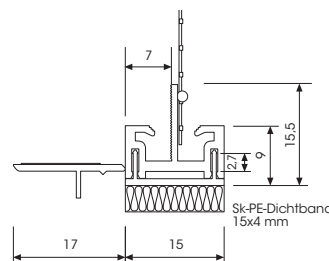
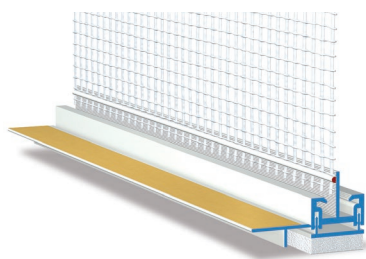
Die APU-Teleskop-Gewebeleiste UNIVERSAL ist für WDV-Systeme mit Dickputz bis 160 mm Dämmstoffdicke vorgesehen, bei denen mit grösseren Bewegungen gerechnet werden muss. Das Teleskop nimmt Bewegungen horizontal und vertikal auf und kann im Stossbereich durch die Verschiebung von oberem und unterem Profilteil überlappend eingebaut werden.

Anwendungen, die nicht eindeutig im Produktprospekt beschrieben sind, dürfen erst nach Rücksprache mit dem Putz- oder WDV-Hersteller erfolgen.

Produktausstattung

Kunststoffprofil zweiteilig mit Sk-PE-Dichtband, abknickbare Schutzlasche mit Sk-Band und Gewebe ultraschallverschweisst

Technische Daten



Artikelnummer	W25-2400
Stablängen	240 cm
Verpackungseinheit	25 Stäbe = 60 m
Material	Hart-PVC gefertigt nach DIN 16941
Gewebebreite	12,5 cm
Gewebeausführung	MW 6 x 6 mm, mind. 160g/m ² gem. ETAG 004
Sk-PE-Dichtband	15 x 4 mm
Sk-Band Schutzlasche	12 mm
Bewegung	Bewegungen können nur in Abhängigkeit der Dehnfähigkeit und der Dimensionierung des Sk-PE-Dichtbandes aufgenommen werden, 2-dimensionale Bewegungen zusätzlich ca. 2,7 mm durch Teleskopmechanismus.

Prüfzeugnis

EMPA	Nr. 166730
EMPA	Nr. 169080

Wichtige Hinweise

Lagerung	Profile immer trocken und liegend lagern
Untergrund	Der Untergrund muss eben, trocken und staubfrei sein. Haftmindernde Rückstände sind zu entfernen. Klebeprobe durchführen.
Verarbeitung	<ul style="list-style-type: none"> • Gewebeleiste mit Auflegeschere auf Fertigmass schneiden. • Schutzlasche oben/unten entlang der Sollbruchstelle einschneiden. • Die Gewebeleiste auf den Fensterrahmen etc. aufkleben und andrücken. • Dämmung und Putz gemäss den WDV-Hersteller-Richtlinien einbauen.

Die aktuellen APU-Auswahlkriterien sind einzuhalten (siehe www.apu.ch - Auswahlkriterien)