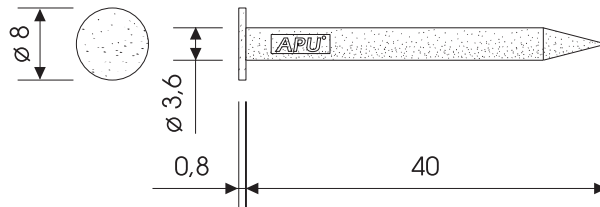




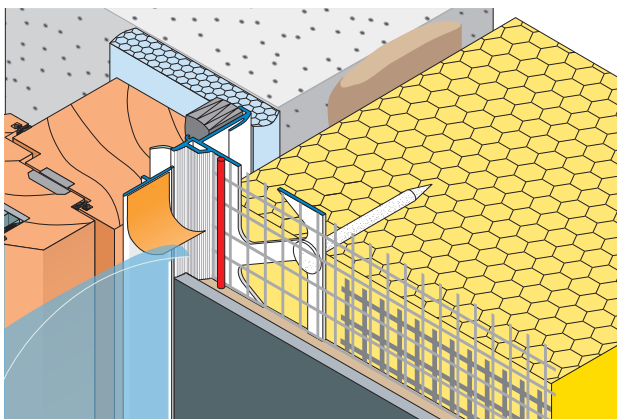
APU-KU-Nagel Z21 für gelochte Profile*



Der APU-Kunststoff-Nagel Z21 erleichtert das Setzen von WDVS-Profilen.

Die Profile werden ohne Ansetzmörtel trocken an Dämmung und Rahmen ausgerichtet, das Gewebe zurückgeklappt, das Profil angedrückt und der KU-Nagel durch das Loch im Profil in die Dämmung eingedrückt. Nach dem Auftragen der Gewebespachtelung wird dann das Profilgewebe mit dem überlappenden WDVS-Gewebe in die Spachtelmasse eingebettet.

Je Profil sind mindestens **4** KU-Nägeln je laufendem Meter anzuwenden.

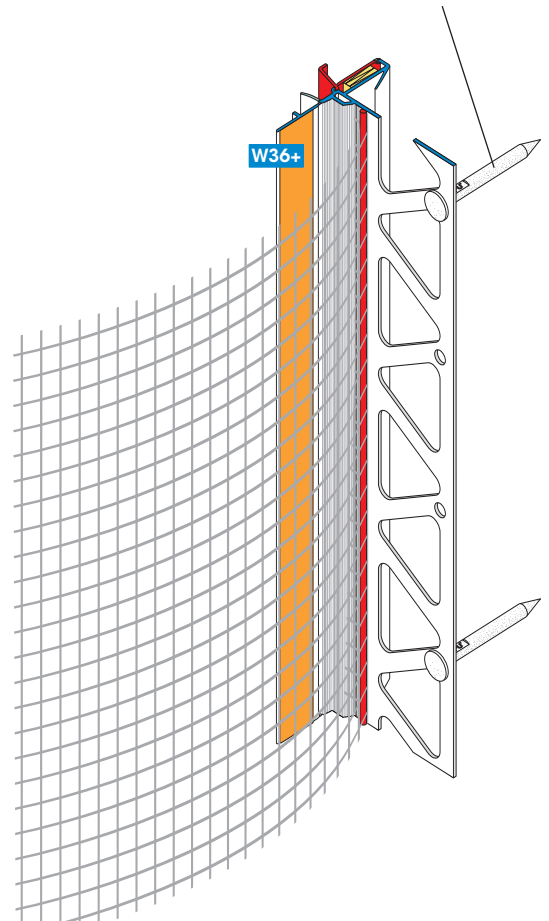


Verpackungseinheit:

pro Karton 20 Beutel à 50 Stück = 1000 Stück

Beispiel W36-plus

APU-KU-Nagel Z21
mind. 4 Stck./lfm



*) an Vakuum-Dämmplatten keine KU-Nägeln einsetzen. Stattdessen Hotmelt-Klebe-Pads oder ähnliches zum Fixieren benutzen.