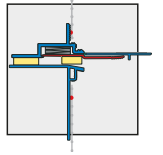
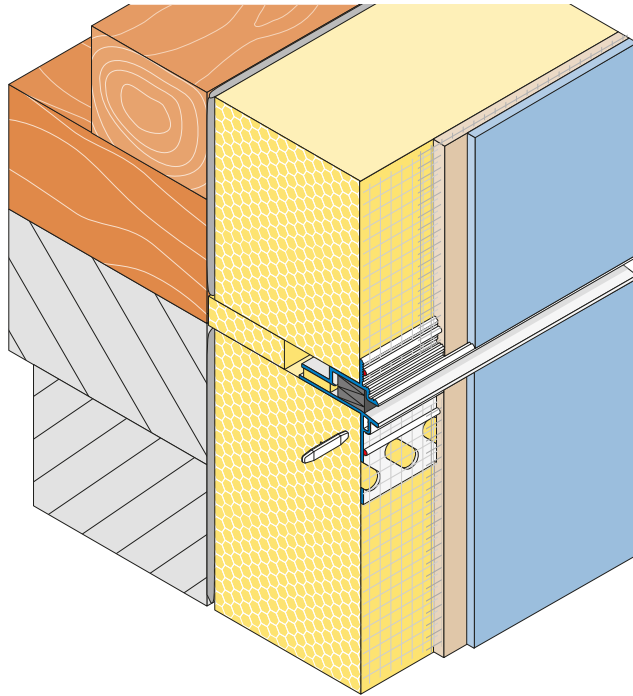


Profile für  
Wärmedämm-Verbundsysteme

W58



## APU-Gleitlagerprofil PUR-FIX



Das APU-Gleitlagerprofil wird in WDV-Systemen bei Gebäuden mit verschiedenen Baustoffen eingesetzt (z. B. Aufstockung auf Massivbau mit Holz).

Durch die entkoppelte Lösung können Bewegungen (Druck: **bis** 4 mm, Scherung: **bis** 2 mm) aufgenommen werden. Bei grösseren Bewegungen sind andere Profile einzusetzen. Die zu erwartenden Bewegungen sind beim jeweiligen Planer anzufragen.

Das APU-Gleitlagerprofil besteht aus 2 Kunststoffprofilen, an denen jeweils ein Gewebeteil von 12.5 cm angeschweisst ist. Jedes Profil verfügt über einen einseitigen Gewebeüberstand in Längsrichtung. Das Profil ist mit einem vorkomprimierten PUR-Dichtband ausgestattet, welches durch das Entfernen der Aktivierungsglasche ausgelöst wird, dadurch Bewegungen aufnimmt und schlagregendicht abdichtet. Das PUR-Band ist in das Profil eingestaucht und erhält für die Stossabdichtung am Profildende einen Überstand. Durch einen Steckverbinder können die Profile fluchtgerecht verbunden werden.

### Verpackungseinheit:

5 Stäbe à 2,00 m = 10,00 m

Zubehör optional:

Z58-A-2020 Aussenecke 5 Stück = 1 Karton  
Z58-I-2020 Innenecke 5 Stück = 1 Karton

Detaillierte Angaben und  
Bewegungsaufnahme siehe  
Technisches Merkblatt oder im  
Internet unter [www.apu.ch](http://www.apu.ch).