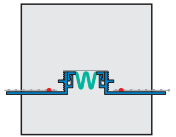


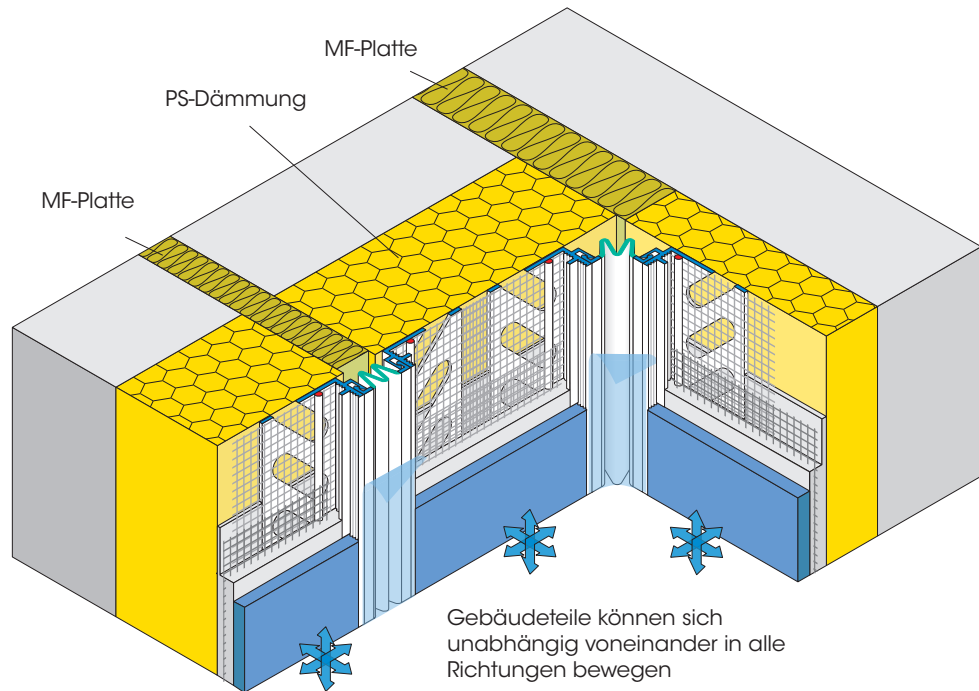
Profile für
Wärmedämm-Verbundsysteme

W56



APU-Dehnfugenprofil MOVI

Fluchtgerechte Dehnfugen in Flächen und Ecken



Das Dehnfugenprofil besteht aus zwei Unter- und einem flexiblen Oberteil aus Kunststoff mit Abzugskanten und anextrudiertem, weichen Dehnfugenband aus TPE und ist damit längs- und seitwärts beweglich. Beidseitig ist das Profil mit US-angeschweissten, für WDVS zugelassenen Gewebeteilen ausgestattet.

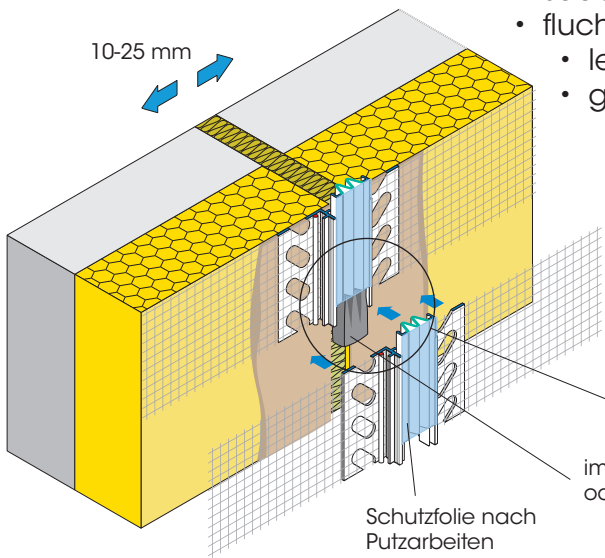
Die Dehnfugenprofile werden mit der Auflagenschere bearbeitet. Zur besseren Abdichtung und fluchtgerechten Ausrichtung wird das zweiteilige Profil im Stossbereich überlappend auf das Folgeprofil geschoben, Stoss mit PUR-Dichtband hinterlegen (siehe Rückseite). Die Abzugskanten bilden einen sicheren Putzanschluss. Nach der Fertigstellung des Deckputzes Schutzfolie entfernen und Abzugskanten sofort mit einem feuchten Schwamm reinigen.

Das flexible Dehnfugenprofil W56 kann für Flächen und Ecken verwendet werden.

Verpackungseinheit:

25 Stäbe à 2,00 m = 50,00 m

Detaillierte Angaben siehe
Technisches Merkblatt oder im
Internet unter www.apu.ch.



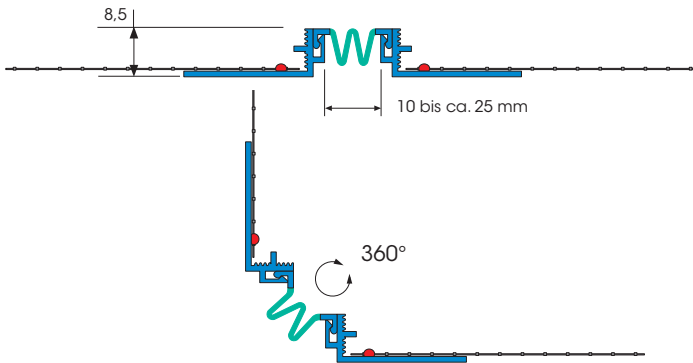
Weitere Vorteile

- sauberer Putzabschluss
- fluchtgerechte Kanten
 - leichte Bearbeitung
 - gute Putzhaftung am gerillten Profil

Überlappung:
Folgeprofil im Stossbereich
versetzt einclippen

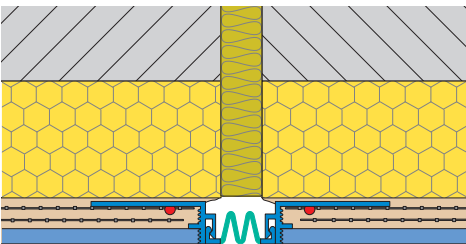
im Stossbereich abdichten (z.B. PUR-
oder Butyl-Dichtband)

Schutzfolie nach
Putzarbeiten
entfernen



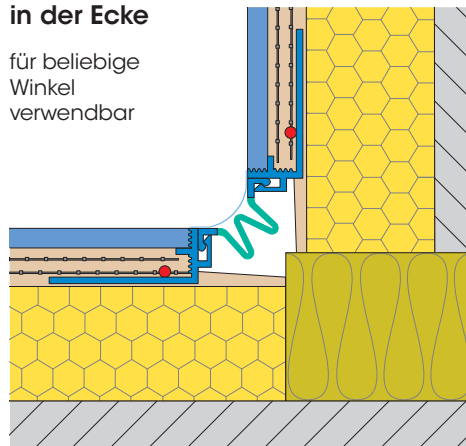
Anwendungsbeispiele

in der Fläche



in der Ecke

für beliebige
Winkel
verwendbar



Stossverbindungen

Die Profile werden stumpf aneinander gestossen. Der Stossbereich muss mit einem geeigneten Dichtstoff abgedichtet werden (z.B. PUR- oder Butyl-Dichtband). Dabei darf die Bewegungsfähigkeit des Profils nicht beeinträchtigt werden.