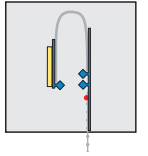
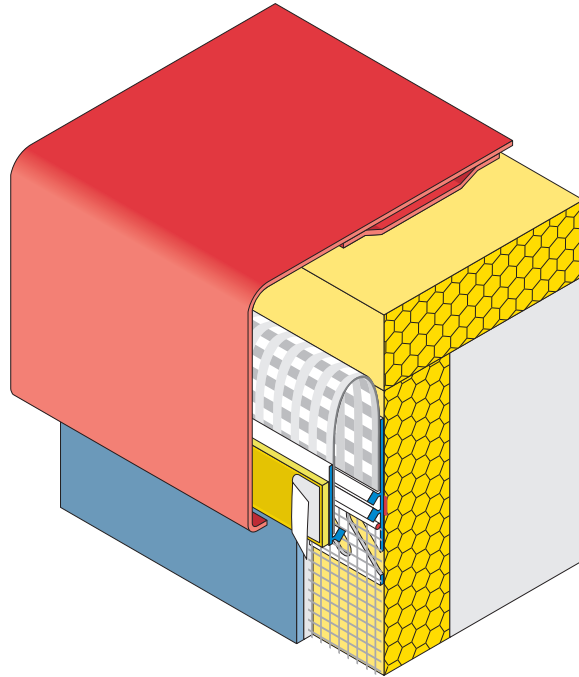


Profile für  
Wärmedämm-Verbundsysteme

W55



APU-Anschlussprofil ATTIKA



Wärmedämm-Verbundsysteme (WDVS), die zur Attika oder zum Dachrandabschluss hingeführt werden, benötigen einen dichten Putzübergang zwischen WDVS und dem Blechanschluss. Mit dem APU-Anschlussprofil ATTIKA sind solche Übergänge sicher und einfach zu realisieren.

Das Profil besteht aus einer Kombination von zwei bewährten APU-Flachprofilen, die durch eine gewebearmierte Folie miteinander verbunden sind. Die beiderseits auf die Flachprofile aufgeschweisste Folie dient dabei als Dichtlasche. Das mit dem angeschweißten Gewebe ausgestattete Flachprofil wird mauerseitig auf die Dämmung aufgeschachtelt, das schmale, mit einem kräftigen Sk-PE-Dichtband versehene Profil wird gegenüberliegend in den Umbug eingeklebt.

Die Profile sind für den Stossbereich mit Überlappungen versehen, die nach dem Einbau mit Klebefolie dicht verklebt werden.

**Verpackungseinheit:**

Attika-Anschlussprofil: 25 Stäbe à 2,00 m = 50,00 m  
Klebefolienteile: 120 x 80 mm

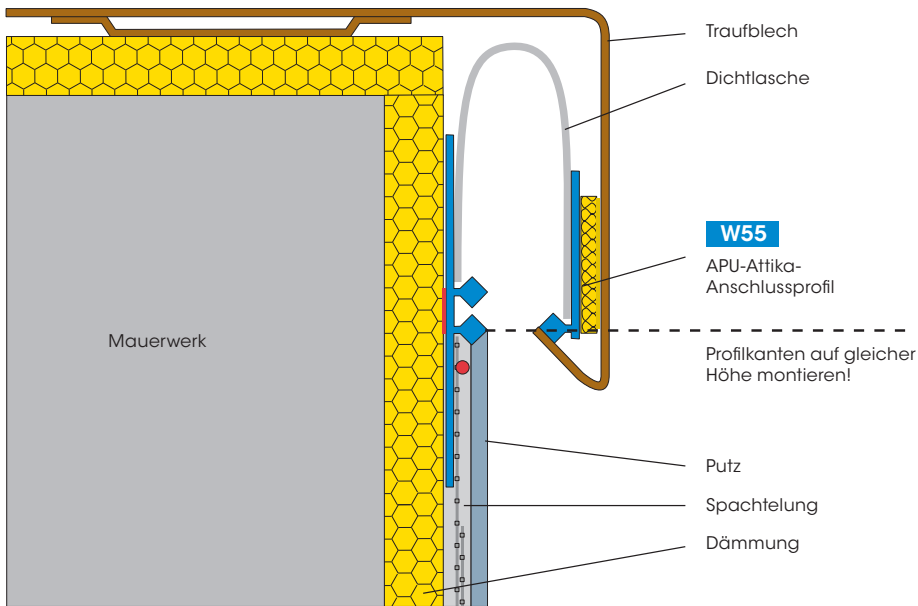
## Weitere Vorteile

- dichter Attikaabschluss
- einfache Verarbeitung
- sauberer Putzabschluß
- exakte Kanten
- gezielte Wasserführung

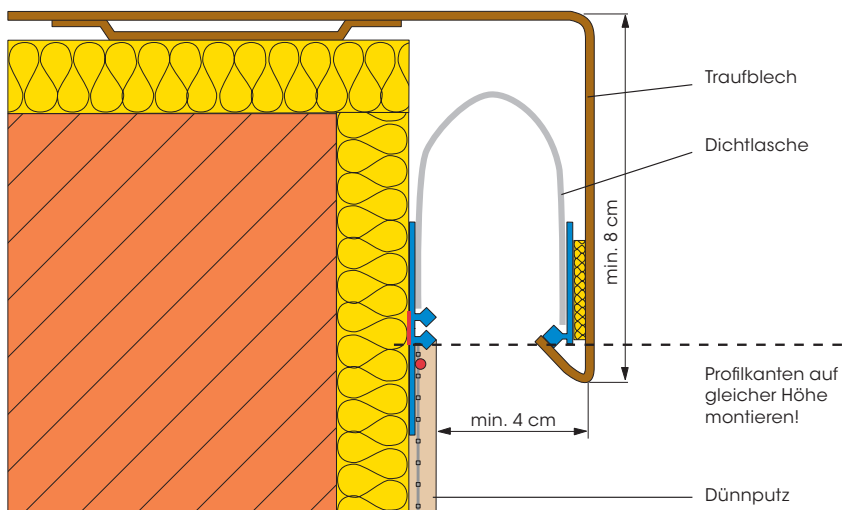
Für den Einbau an Innen-/  
Aussenecken können Eckteile  
entsprechend der Anleitung  
(folgende Seiten) selbst  
vorgefertigt werden.

In Zweifelsfällen beim Einbau  
fragen Sie Ihren Putz- und  
Systemhersteller.

## Aufbaubeispiel



## Anwendungsbeispiel bei Dünnputz



Detaillierte Angaben siehe  
Technisches Merkblatt oder im  
Internet unter [www.apu.ch](http://www.apu.ch).

## Anleitung zum Herstellen von Eckteilen

Hinweis: Schablonen zum Formschneiden, eine ausführliche Anleitung sowie Klebefolie sind den Profilverpackungen beigelegt.

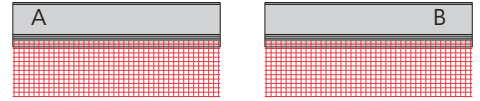
### Beispiel: Herstellen eines Eckteils für Innenecke (90°)

1. Ablängen von zwei ca. 25 cm langen Profilstücken A und B mit APU-Schere und Cuttermesser.
2. Für Profilstück A nach Auflegen der Schablone "Innenecke LINKS" mit Filzstift Kontur aufzeichnen und anschliessend mit Schere und Cuttermesser zurechtschneiden.
3. Für Profilstück B nach Auflegen der Schablone "Innenecke RECHTS" mit Filzstift Kontur aufzeichnen und anschliessend mit Schere und Cuttermesser zurechtschneiden.
4. Profilstücke A und B an der Schnittkante nicht überlappend aneinandertossen und am Stoss verkleben.
5. Beide Profilstücke vom Abzugsprofil weg nach vorne über die Klebekante abknicken, bis beide Gewebeteile im rechten Winkel zueinander stehen. Die unter 2. und 3. abgerundet geschnittenen Folienteile liegen nun gestossen aneinander. Schnittenden mit beigelegter Klebefolie dicht verschliessen.

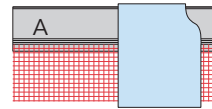
Alle Untergründe müssen trocken, staub- und fettfrei sein.

Beim Einbau der Anschlussprofile ist im Stossbereich stets auf eine Überlappung der Dichtlaschen zu achten. Bei fehlender Überlappung wird der Stoss mit der der Verpackung beiliegenden Klebefolie 120x80 geschlossen (ggf. Klebefolie auf passende Grösse schneiden).

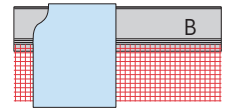
#### 1. 2 Profilstücke W55



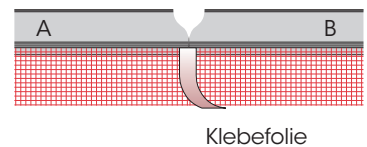
#### 2. Schablone LINKS



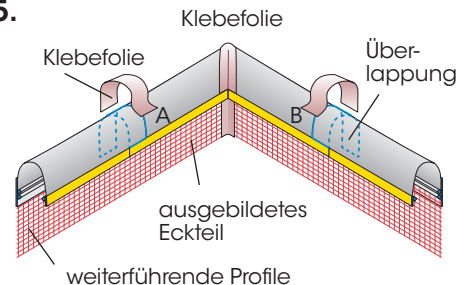
#### 3. Schablone RECHTS



#### 4.



#### 5.



Für Aussenecken liegen entsprechende Schablonen bei.