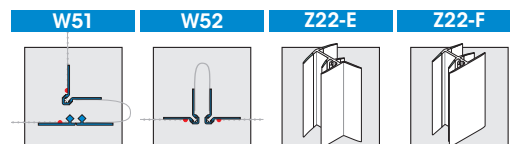
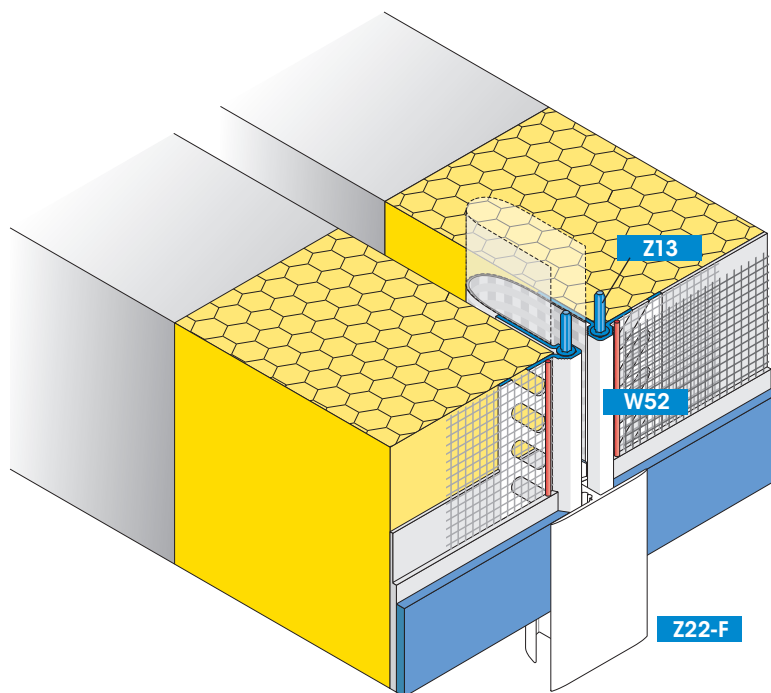


Profile für  
Wärmedämm-  
Verbundsysteme



## APU-Dehnfugenprofil DUO-TEX

Fluchtgerechte Dehnfugen in Flächen und an Innenecken



Das Dehnfugenprofil besteht aus zwei Kunststoffprofilen mit Abzugskante und Verbindungslasche aus Weich-PVC-Folie, gewebeverstärkt. Beidseitig mit zugelassenen Gewebeteilen für WDVS ausgestattet und am Profil UV-angeschweisst.

Im Anstossbereich der Profile erfolgt eine Überlappung des überstehenden Teils der Verbindungslasche (ca. 5 cm) mit der Verbindungslasche des folgenden Profils (siehe Rückseite). Die Stossfugen der Profile werden mittels Steckverbinder Z13 fluchtgerecht verbunden. Die Dehnfuge wird optisch mit dem Abdeckprofil Z22-F für Fläche bzw. Z22-E für Ecke abgeschlossen.

Bearbeitet werden Dehnfugen- und Abdeckprofile mit der Auflagenschere. Die Abzugskanten bilden einen sicheren Putzabschluss und sind nach der Fertigstellung des Deckputzes sofort mit einem feuchten Schwamm zu reinigen. Die Abdeckprofile Z22 können mit Acrylfarben überstrichen werden.

### Verpackungseinheit:

W51 /W52: 25 Stäbe à 2,00 m = 50,00 m  
W51: inkl. Steckverbinder  
W52: inkl. 50 Stck. Steckverbinder  
(Z22: 25 Stäbe à 2,10 m = 52,50 m separat bestellen)

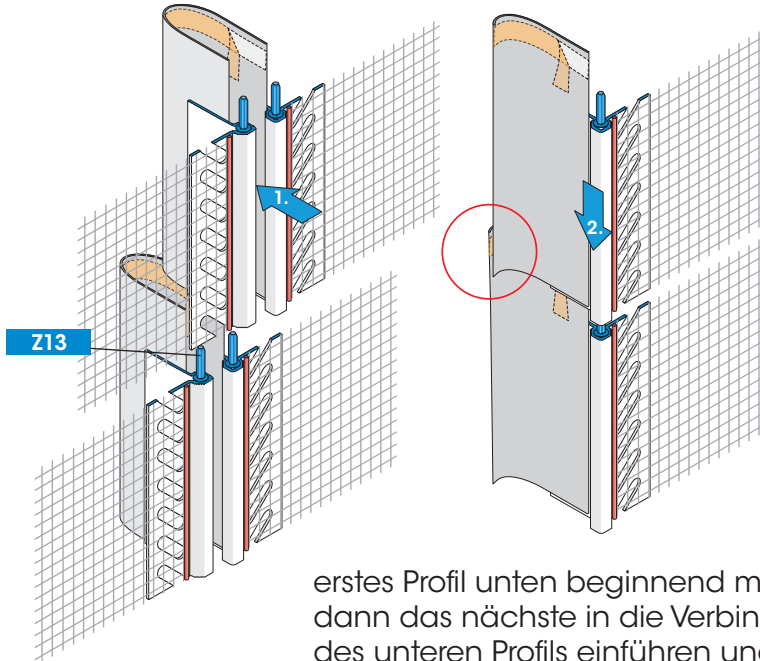
Detaillierte Angaben siehe  
Technisches Merkblatt oder im  
Internet unter [www.apu.ch](http://www.apu.ch).

## Anwendungsbeispiele

## Weitere Vorteile

- sauberer Putzabschluss
- fluchtgerechte Kanten
- leichte Bearbeitung
- gute Putzhaftung am gerillten Profil

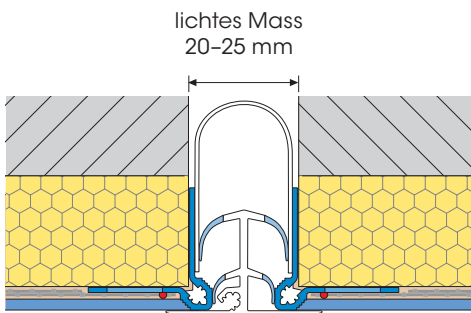
## Profilüberlappung



erstes Profil unten beginnend montieren, dann das nächste in die Verbindungslasche des unteren Profils einführen und nach unten auf die Steckverbinder Z13 drücken.

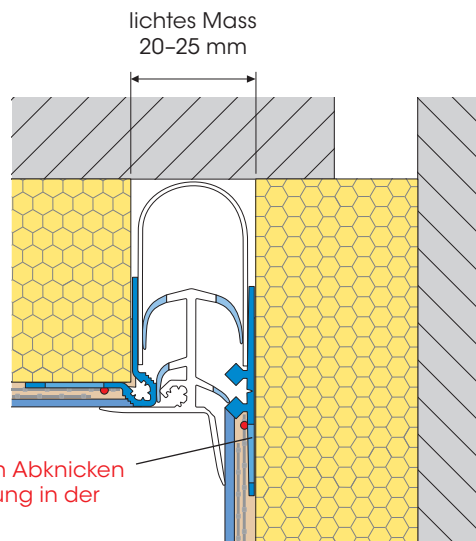
## Fläche W52

abdeckbar mit dem überstreichbaren Abdeckprofil Z22-F



## Ecke W51

abdeckbar mit dem überstreichbaren Abdeckprofil Z22-E



Flachprofil von W51 kann durch Abknicken auch wie W52 für die Anwendung in der Fläche verwendet werden.