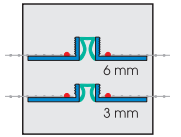
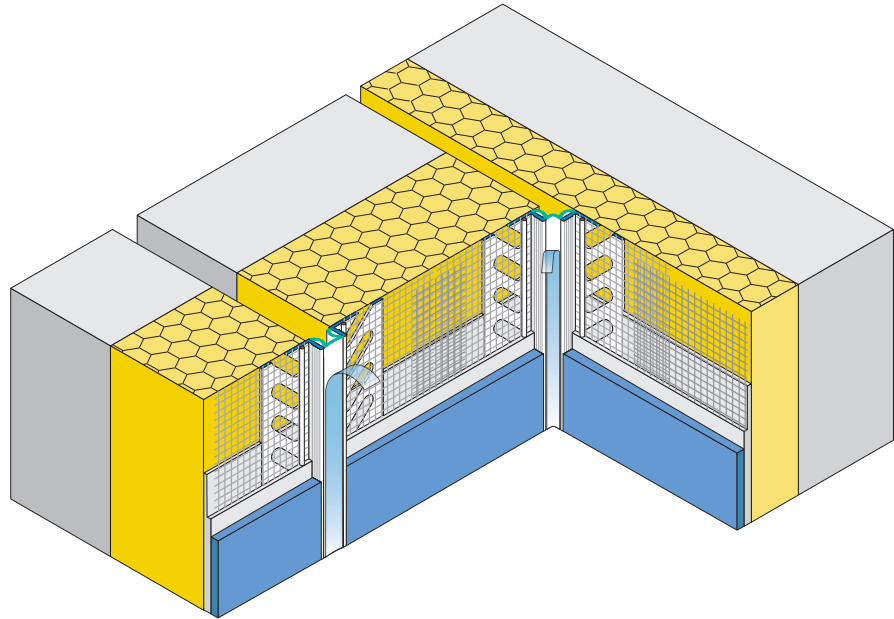


Profile für  
Wärmedämm-Verbundsysteme

W50



APU-Bewegungsfugenprofil  
DUO-TEX



Dieses Profil wird eingesetzt bei kleinen Bauteilbewegungen, wie z.B. bei Reihenhäusern oder im Trockeninnenausbau.

Das Bewegungsfugenprofil besteht aus zwei Kunststoffprofilen mit einer koextrudierten, flexiblen **TPE-Bewegungslasche**. An das Profil sind beidseitig Gewebeteile im UV-Verfahren angeschweisst. Die Bewegungslasche ist mit einer Schutzfolie abgedeckt, das nach den Putz-/Malerarbeiten einfach abgezogen wird und so einen sauberen Übergang ergibt. Aufgrund seiner flexiblen Bewegungslasche kann das Profil in der Fläche wie auch an Innenecken angewendet werden.

Das Profil wird mit Ansetzmörtel (Baukleber) auf die Dämmung oder gegen die Ständerwandfuge geklebt. Das Ablängen erfolgt mit der Auflagenschere.

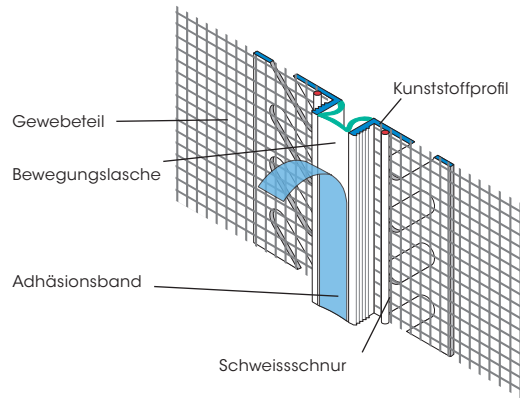
**Verpackungseinheit**  
25 Stäbe à 2,00 m = 50,00 m

Detaillierte Angaben siehe  
Technisches Merkblatt oder im  
Internet unter [www.apu.ch](http://www.apu.ch).

# APU-Bewegungsfugenprofil DUO-TEX W50

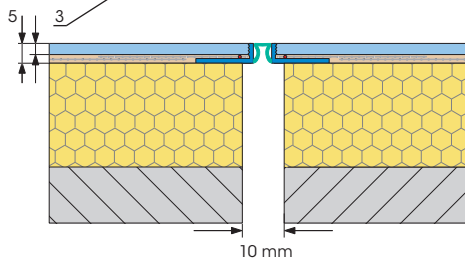
## Weitere Vorteile

- sauberer Putzabschluss
- fluchtgerechte Kanten
- leichte Bearbeitung
- gute Putzhaftung am gerillten Profil

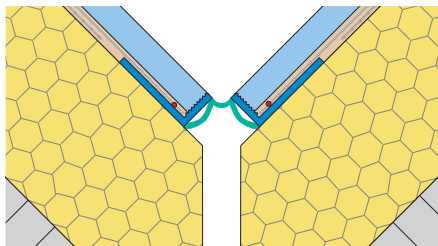
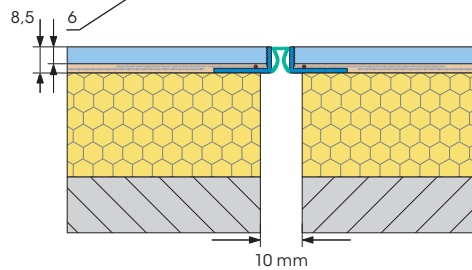


## Anwendungsbeispiele

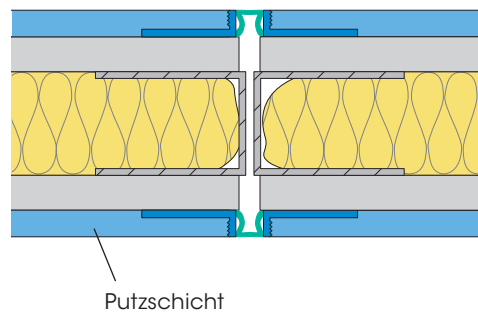
### W50-2000



### W50-2006



## Anwendung an Innenecken



## Anwendung im Trockenbau

Profil in Ausführung A50 (ohne Gewebeteile)

## Stossverbindungen

Die Profile werden stumpf aneinander gestossen. Der Stossbereich muss mit einem geeigneten Dichtstoff abgedichtet werden (z.B. PUR- oder Butyl-Dichtband). Dabei darf die Bewegungsfähigkeit des Profils nicht beeinträchtigt werden.

