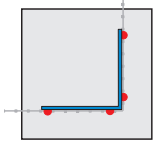
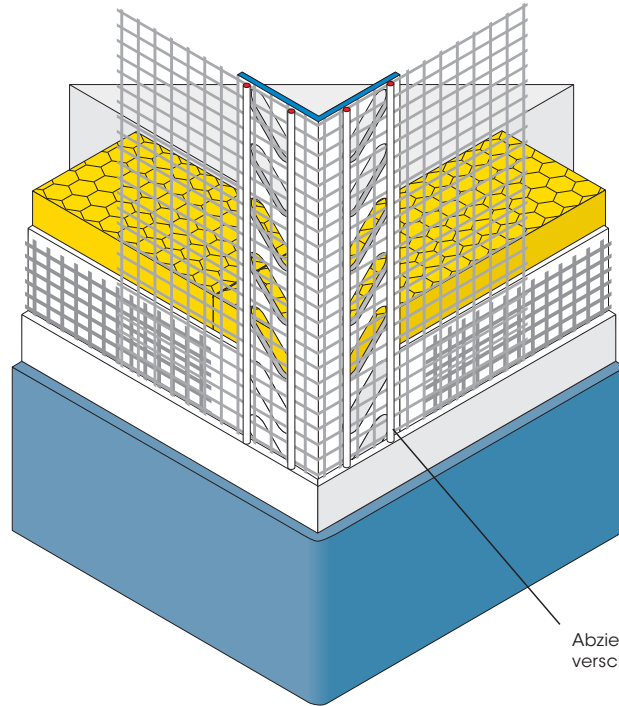


Profile für
Wärmedämm-Verbundsysteme

W13



APU-Gewebeeeckwinkel ULTRA-TEX
mit Abziehstegen



Abziehstege ultraschallverschweisst

Ein Eckwinkel aus Kunststoff, mit grossen Langlöchern für die gute Durchlassfähigkeit der Beschichtungsmasse.

Je zwei glatte, ultraschallverschweisste Abziehstege auf beiden Winkelhälften unterstützen den gleichmässigen, sicheren Auftrag beim Beschichten. Gleichzeitig schützen diese Stege das Glas-seidengewebe im Winkelbereich während der Verarbeitung und verhindern die mechanische Schädigung der Gewebebeschichtung.

Verpackungseinheit:

50 Stäbe à 2,00 m = 100,00 m

Detaillierte Angaben siehe
Technisches Merkblatt oder im
Internet unter www.apu.ch.