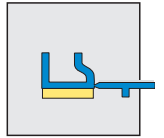


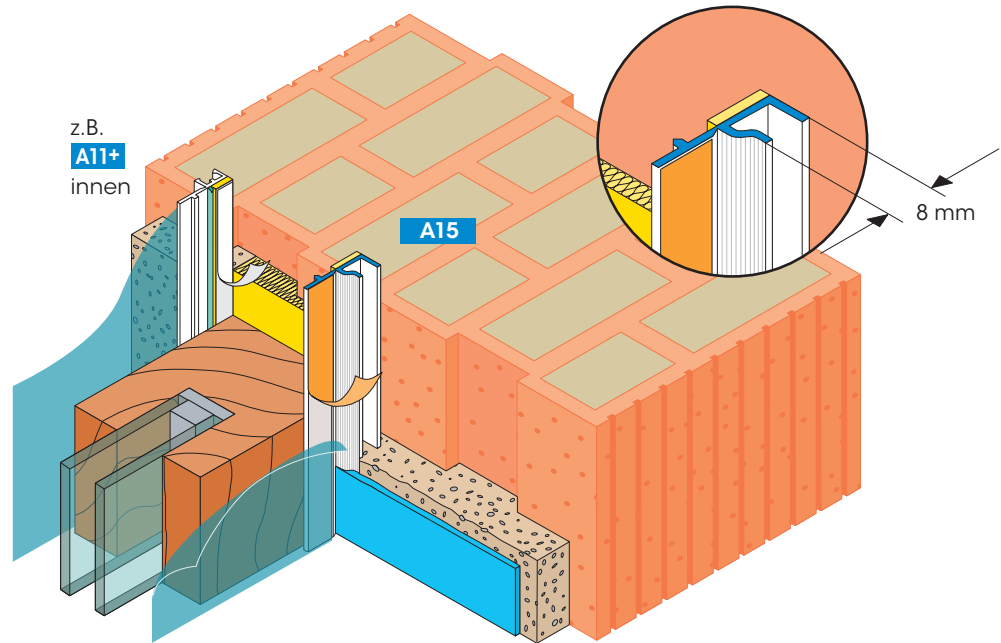
Profile für  
Innen-/Aussenputz

A15



## APU-Anputzleiste IDEAL

Putzanschluss für Fenster, Türen und ähnliche  
Bauwerksteile



Hochwärmedämmendes Mauerwerk und Dämmputze verlangen innen und aussen dichte und sichere Putzanschlüsse an Türen, Fenstern und anderen Bauteilen.

Die Anputzleiste IDEAL wirkt schlagregendicht durch Anpressen. Das Sk-PE-Dichtband bildet einen dauerhaften, UV-beständigen Anschluss. Farbige Deckputze schliessen bündig mit der Schutzlasche ab.

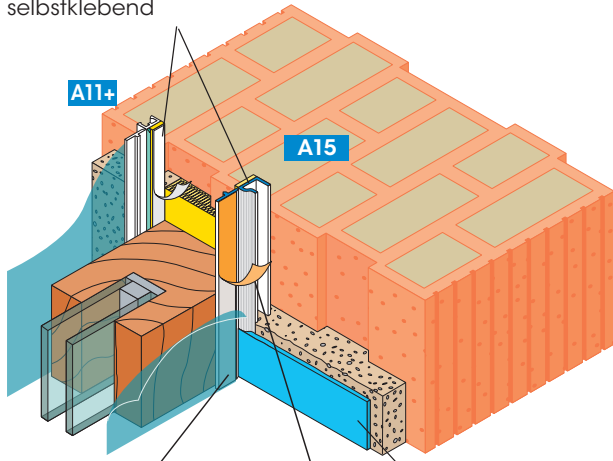
Das Kunststoff-Profil ist die dauerhafte Verbindung zwischen Putzbeschichtung und Bauteil. Für die Verputzarbeiten wird die Abdeckfolie auf die selbstklebende Schutzlasche aufgedrückt. Nach dem Abziehen der Schutzlasche entsteht ein sauberer Putzabschluss.

### Verpackungseinheit

30 Stäbe à 2,40 m = 72,00 m

Detaillierte Angaben siehe  
Technisches Merkblatt oder im  
Internet unter [www.apu.ch](http://www.apu.ch).  
Die aktuellsten APU-Auswahlkriterien  
sind einzuhalten.

Sk-PE-Dichtband,  
selbstklebend



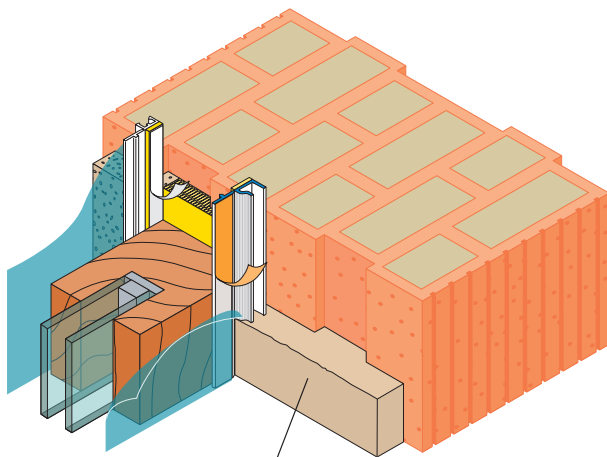
Schutzlasche  
mit Sk-Band

Schutzpapier  
der Schutzlasche

Dekorputz

### Weitere Vorteile

- kein Abfugen
- kein zusätzliches Klebeband
- kein Verkratzen der Rahmen
- wartungsfreie Fuge
- schlagregendichte Fugen
- Sicherheit in der Verarbeitung

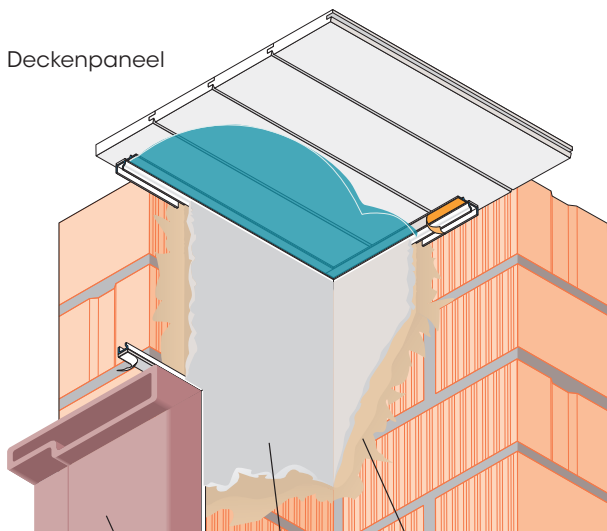


Dickputz/Dämmputz

### Anwendungsbeispiele

- Dekorputzanschluss innen und aussen an Fenster- oder Tür-rahmen.
- Dickputzanschluss innen und aussen an Fenster- oder Tür-rahmen.
- Putzanschluss an Paneel-/Holzdecke und Stahltürzarge.

Deckenpaneel



Türzarge

Deckputz

Grundputz



APU®  
APU®  
APU®  
APU®  
APU®  
APU®  
APU®  
APU®  
APU®  
APU®