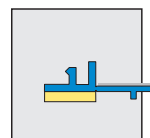
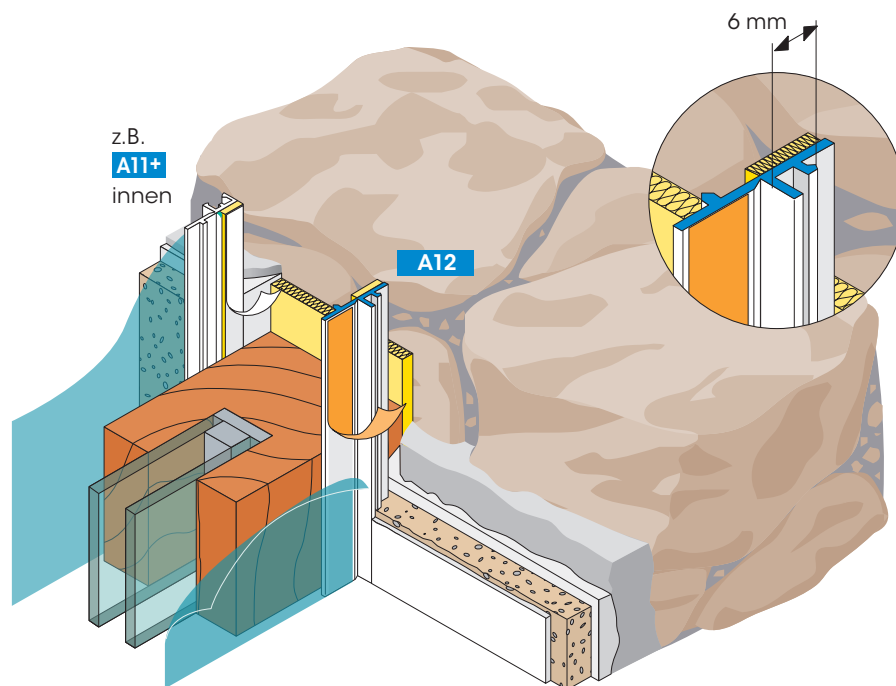


Profile für  
Innen-/Aussenputz

A12



APU-Anputzleiste FIX  
mit zwei Abzugskanten



Altputze können mit hochwertigen Spachtelmassen und Gewebeer-  
mierung wieder rissfrei überarbeitet werden. Für den schlag-  
regendichten Anschluss zwischen Spachtelmasse und Bauteil  
bildet diese APU-Anputzleiste **mit zwei Abzugskanten** einen sicheren  
und dauerhaften Anschluss. Die Leiste ist mit einem Sk-PE-Dichtband  
ausgestattet und bildet durch Anpressen einen dichten Anschluss  
zum Rahmen.

Für die Verputzarbeiten wird die bauseitige Abdeckfolie auf die  
selbstklebende Schutzlasche aufgedrückt. Nach Fertigstellung der  
Putz- und Malerarbeiten wird die Schutzlasche an der Sollbruchstelle  
abgezogen.

#### Verpackungseinheit

30 Stäbe à 2,40 m = 72,00 m

Detaillierte Angaben siehe  
Technisches Merkblatt oder im  
Internet unter [www.apu.ch](http://www.apu.ch).  
Die aktuellsten APU-Auswahlkriterien  
sind einzuhalten.