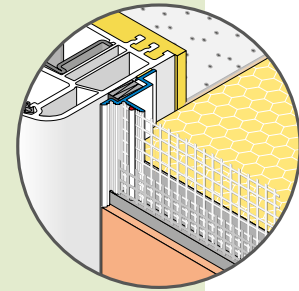


APU® AUSWAHLKRITERIEN



Für alle marktüblichen Fenster und Türen geeignet.

- Ohne Klebeverbindung zum Untergrund (nur Fixierung)
- Keine Klebprobe erforderlich
- Drückende Abdichtung über das PUR-Dichtband direkt am Bauteil
- Schnelle Verarbeitung
- Maximale Sicherheit
- Universell einsetzbar



Einsatz von Gewebeleisten in Wärmedämm-Verbundsystemen

FENSTERPOSITION	IM MAUERWERK		BÜNDIG ZUM MAUERWERK		VOR DEM MAUERWERK (überputzbare Laibung erforderlich)	
	max. Dämmstoffdicke	max. Fenstergrösse	max. Dämmstoffdicke	max. Fenstergrösse	max. Dämmstoffdicke	max. Fenstergrösse
W38 PUR-FIX	bis 400 mm	bis 15 m ²	bis 400 mm	bis 15 m ²	bis 400 mm	bis 15 m ²
W36 NEO	bis 300 mm	bis 10 m ²	bis 300 mm	bis 10 m ²	bis 300 mm	bis 10 m ²

Putzanschlüsse an Rollladensystemen

MONTAGEPOSITION	ANSCHLUSS SEITLICH		ANSCHLUSS FRONTAL		ANSCHLUSS ROLLADENKASTEN	
	max. Dämmstoffdicke	max. Fenstergrösse	max. Dämmstoffdicke	max. Fenstergrösse	max. Dämmstoffdicke	max. Fenstergrösse
W39 PUR-FIX-R	bis 300 mm	bis 10 m ²	siehe Gewebeleisten		siehe W81	

Einsatz von Anputzleisten im Innen- und Aussenputz

FENSTERPOSITION	IM MAUERWERK max. Fenstergrösse
A38 PUR-FIX	bis 15 m ²

WICHTIGER HINWEIS

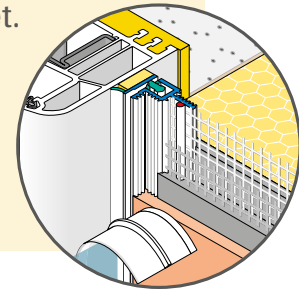
Profile mit drückender Abdichtung (wie z. B. W38 - pro) bieten einen sicheren, schnellen und universalen Putzanschluss. Die Abdichtung durch das PUR-Dichtband (BG1) erfolgt direkt am Fensterrahmen. Besonders bei kritischen Untergründen empfiehlt es sich stets ein Profil mit drückender Abdichtung ohne Klebeverbindung einzusetzen. Kritische Untergründe sind z. B. Kunststofffenster foliert, Holzfenster lackiert, Metallfenster pulverbeschichtet usw. Der Austritt von Wachsen, Ölen und Weichmachern kann nie ganz ausgeschlossen werden.

APU® AUSWAHLKRITERIEN



Nicht für alle marktüblichen Türen und Fenster geeignet.

- Mit Klebeverbindung zum Untergrund ▶ siehe "Wichtiger Hinweis"
- Klebprobe erforderlich ▶ siehe Hinweis "Klebprobe durchführen"
- Klebende Abdichtung über ein PE-Schaumband (doppelseitig selbstklebend)



Einsatz von Gewebeleisten in Wärmedämm-Verbundsystemen

FENSTERPOSITION	IM MAUERWERK		BÜNDIG ZUM MAUERWERK		VOR DEM MAUERWERK (überputzbare Laibung erforderlich)	
	max. Dämmstoffdicke	max. Fenstergrösse	max. Dämmstoffdicke	max. Fenstergrösse	max. Dämmstoffdicke	max. Fenstergrösse
W29 PUR-EX	bis 300 mm	bis 10 m ²	bis 300 mm	bis 10 m ²	bis 300 mm	bis 10 m ²
W30 IDEAL	bis 300 mm	bis 10 m ²	bis 300 mm	bis 10 m ²	bis 300 mm	bis 10 m ²
W35 FLEX	bis 300 mm	bis 10 m ²	bis 300 mm	bis 10 m ²	bis 300 mm	bis 10 m ²
W34 TORINO	bis 300 mm	bis 10 m ²	bis 300 mm	bis 10 m ²	bis 300 mm	bis 10 m ²
W32 MILANO	bis 300 mm	bis 10 m ²	bis 300 mm	bis 10 m ²	bis 300 mm	bis 10 m ²
W28 MINI-BIO	bis 300 mm	bis 10 m ²	bis 300 mm bis 160 mm	bis 2,6 m ² bis 10 m ²	-	-
W23 STANDARD	bis 160 mm	bis 2,6 m ²	-	-	-	-
W20 COMPACT	bis 160 mm	bis 2,6 m ²	-	-	-	-

Putzanschlüsse an Rollladensystemen

MONTAGEPOSITION	ANSCHLUSS SEITLICH		ANSCHLUSS FRONTAL		ANSCHLUSS ROLLADENKASTEN	
	max. Dämmstoffdicke	max. Fenstergrösse	max. Dämmstoffdicke	max. Fenstergrösse	max. Dämmstoffdicke	max. Fenstergrösse
W31 ROMA	bis 300 mm	bis 10 m ²	siehe Gewebeleisten		siehe W81	

Einsatz von Anputzleisten im Innen- und Aussenputz

FENSTERPOSITION	IM MAUERWERK max. Fenstergrösse
A35 Teleskop-FLEX	bis 10 m ²
A30 Teleskop-IDEAL	bis 10 m ²
A14 UNIVERSAL	bis 2,6 m ²
A13 MIDI	bis 2,6 m ²
A11 MINI	bis 2,6 m ²

Die geltenden Normen und Richtlinien der verschiedenen Länder sind einzuhalten und können ggf. von den aktuellen Auswahlkriterien abweichen.

Die vorhandenen Prüfzeugnisse können angefordert werden oder stehen im Internet unter www.apu.ch zum Download bereit. Die APU-Auswahlkriterien dienen zur schnellen und sicheren Produktfindung.

Anwendungen, die nicht eindeutig in den Unterlagen beschrieben sind, dürfen erst nach Rücksprache mit dem Putz- oder WDVS-Hersteller erfolgen.

Alle Angaben ohne Gewähr. Änderungen vorbehalten.