

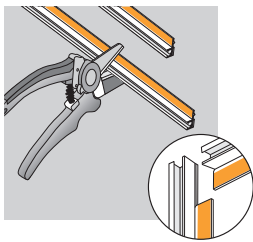
Verarbeitungshinweis

Montageanleitung

Klebeprobe durchführen

Vor der Entscheidung, ein Klebprofil einzusetzen, ist eine Klebeprobe durchzuführen (siehe PDF „Klebeprobe“)

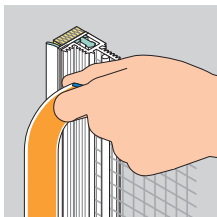
Reihenfolge der Verarbeitung



1 Passgerechtes Ablängen des Profils mit der Aufлагenschere.

Das obere Querprofil wird später zwischen die seitlichen senkrechten Profile geklebt, dazu die Schutzlasche der senkrechten Profile ausreichend mit der Schere ausklinken.

Das obere Querprofil wird später zwischen die seitlichen senkrechten Profile geklebt, dazu die Schutzlasche der senkrechten Profile ausreichend mit der Schere ausklinken.

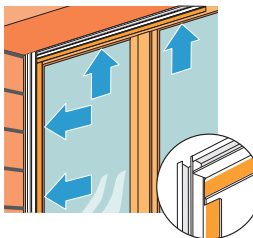


2 Schutzlasche an Sollbruchkante (bzw. TPE-Zip-Naht) ca. 5 cm einreißen, erleichtert das abschließende Entfernen der Schutzlasche.



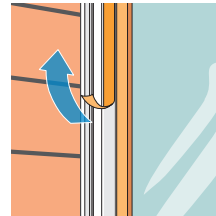
3 Reinigen des Fenster-/Türrahmens.

Das Profil sollte unmittelbar nach der Reinigung mit festem Druck aufgeklebt werden.

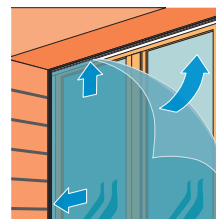


4 Schutzpapier am SkPE-Dichtband abziehen und kantenparalleles Aufkleben des APU-Profils auf den Fenster-/Türrahmen oder entsprechende Bauteile. Zuerst die senkrechten Profile, dann das obere Querprofil dazwischen.

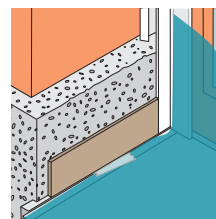
senkrechten Profile, dann das obere Querprofil dazwischen.



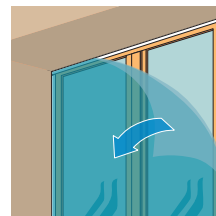
5 Schutzpapier der Schutzlasche abziehen.



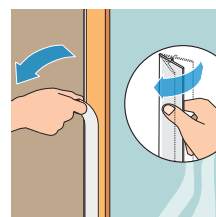
6 Bauseitige Schutzfolie auf das Klebeband der Schutzlasche aufdrücken.



7 Putzschichten entsprechend den Abzugskanten am APU-Profil auftragen.



8 Nach Fertigstellung aller Arbeiten bauseitige Folie vorsichtig nach vorne abziehen.



9 Schutzlasche einmal auf der ganzen Länge nach vorne knicken, am eingerissenen Ende (Punkt 2) anfassen und nach vorne vom Profil abziehen.