



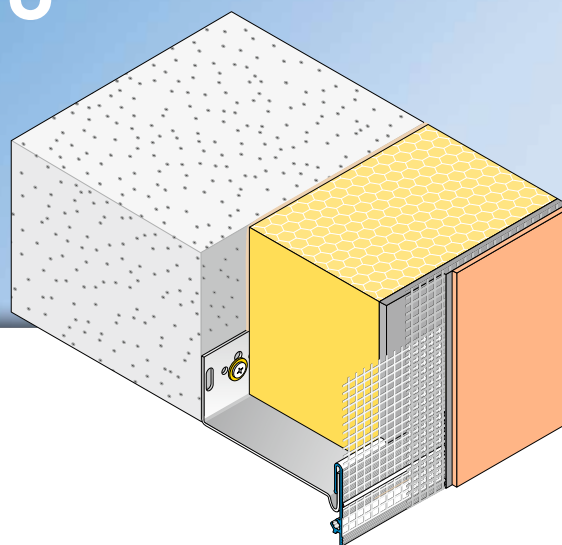
W64 - 1

**APU®**

PROFILI PER SISTEMI DI ISOLAMENTO A CAPPOTTO

## Profilo di innesto per zoccolo **REPO-TEX-UNO**

Con bordo dritto e rete 12,5 cm



Il profilo di innesto zoccolo **APU REPO-TEX-UNO** si utilizza nei sistemi di isolamento a cappotto come chiusura su guide per zoccolatura in metallo a doccia o a T.

In questo modo si compensano eventuali movimenti tra il raccordo a intonaco e il profilo metallico. Il profilo di innesto dello zoccolo UNO forma un bordo di intonacatura preciso e dritto.

Il profilo di innesto per lo zoccolo si inserisce sulla guida per lo zoccolo in metallo. Il bordo dritto del profilo consente l'eliminazione mirata dell'acqua. Al pro- è saldata una striscia in rete. Ogni barra prevede una sezione di rete sporgente da un lato di 10cm nel senso della lunghezza.

I connettori a innesto (z13) forniti nella confezione e gli angoli interni ed esterni (Z18-1) consentono di collegare i profili con precisione e installarli a filo. Alla fine delle operazioni di intonacatura si otterrà un raccordo all'intonaco pulito.



## Lavorazione

- ❶ Inserire il profilo di innesto con una sfasatura dei giunti di minimo 10 cm sulla guida dello zoccolo in metallo già installata.
- ❷ Collegare i profili con i connettori a innesto Z13 forniti nella confezione per realizzare una struttura a filo.
- ❸ Per la realizzazione degli angoli utilizzare gli elementi per angoli interni ed esterni Z18 forniti nella confezione.
- ❹ Piegare la rete e stendere l'armatura. Inserire la rete nell'armatura.
- ❺ Stendere l'armatura su tutta la superficie. Tendere la rete planare fino al bordo dell'intonaco e tagliarla.
- ❻ Stendere l'intonaco di copertura dopo aver atteso il necessario periodo di posa.

## Informazioni importanti

- Le applicazioni non descritte esplicitamente nella documentazione sono ammesse solo previo consulto con il produttore dell'intonaco o del sistema di isolamento termico a cappotto.
- Durante la lavorazione, la temperatura della superficie deve essere di almeno +5 °C e non deve superare +40 °C.
- I profili con tessuto devono essere stuccati sul componente architettonico subito dopo l'installazione e poi protetti dagli agenti atmosferici.
- La successiva applicazione della rete per superfici deve essere eseguita portando la rete fino al bordo di arresto del profilo.