



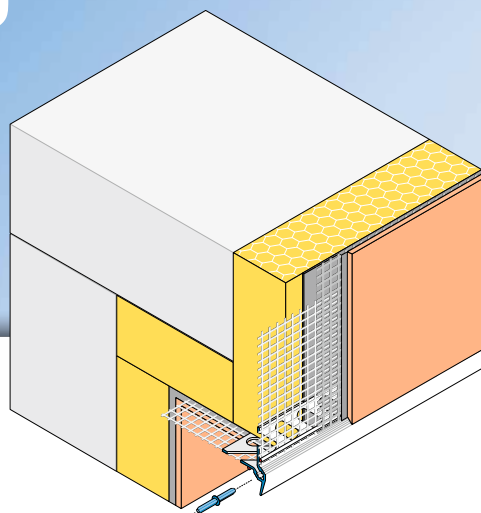
W40-0

**APU**<sup>®</sup>

PROFILI PER SISTEMI DI ISOLAMENTO A CAPPOTTO

## Profilo di chiusura **DROP-TEX-ZERO**

Con linguetta protettiva e  
2x rete 12,5 cm



Il profilo di chiusura **APU-Abschlussprofil DROP-TEX-ZERO** viene inserito orizzontalmente nei sistemi di isolamento a capotto in corrispondenza di elementi incassati, ad esempio le imbotti di porte e finestre. Il bordo del bordo di gocciolamento a vista rappresenta una soluzione sicura per convogliare l'acqua verso il basso.

Il profilo è dotato di una barra per intonaco traforata. Su ogni barra è saldata una striscia di rete. Ogni barra prevede una sezione di rete sporgente da un lato di 10 cm nel senso della lunghezza. Per migliorare l'aderenza dell'intonaco le superfici dei bordi dell'intonaco devono essere rigate.



## Lavorazione

- 1 Rimuovere la polvere dal supporto.
- 2 Tagliare il profilo alla misura desiderata con le forbici profili.
- 3 Stendere l'armatura sopra e sotto il bordo del materiale isolante per ca. 15 cm su tutta la superficie.
- 4 Inserire il profilo di chiusura nell'armatura a filo del materiale isolante e posizionarlo correttamente.
- 5 Per rispettare la fuga, fissare ulteriormente i profili inserendo i connettori a innesto (Z13) nei fori oblunghi del materiale di isolamento.
- 6 Collegare i profili con i connettori di innesto Z13 forniti nella confezione.
- 7 Realizzare gli angoli interni ed esterni con i connettori angolari Z18 forniti nella confezione.
- 8 Stendere l'armatura su tutta la superficie. Tendere la rete planare fino al bordo dell'intonaco e tagliarla.
- 9 Stendere l'intonaco di copertura dopo aver atteso il necessario periodo di posa.

## Informazioni importanti

- Le applicazioni non descritte esplicitamente nella documentazione sono ammesse solo previo accordo con il produttore dell'intonaco o del sistema di isolamento termico a cappotto.
- I profili con tessuto devono essere stuccati subito dopo l'installazione sul componente architettonico e poi protetti dagli agenti atmosferici.
- La successiva applicazione della rete per superfici deve essere eseguita portando la rete fino al bordo di arresto del profilo.