

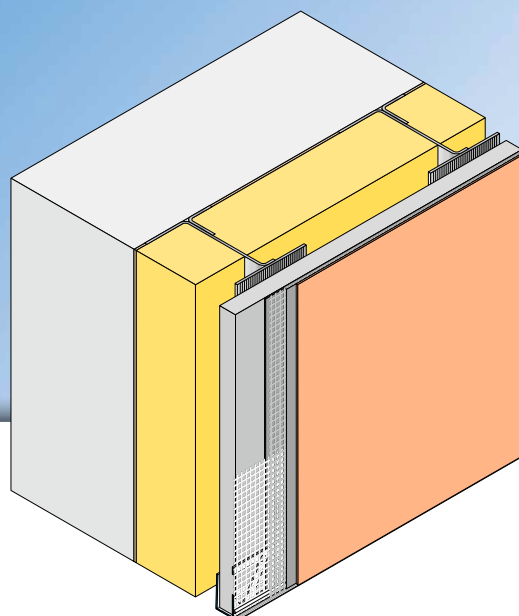


APU®

PROFILI PER SISTEMI DI ISOLAMENTO TERMICO A CAPPOTTO

Profilo di innesto VHF-FIN-TEX

12 mm,
per bordi intonacati da 4 mm



Il profilo di innesto **APU-Aufsteckprofil VHF-FIN-TEX** è utilizzato come raccordo al bordo delle lastre portanti nelle facciate di rivestimento retroventilate.

Il profilo è dotato di un'asta per intonaco traforata. All'asta è saldata una striscia di rete. Ogni profilo

prevede una sezione di rete sporgente di 10 cm nel senso della lunghezza. Il gomito posteriore è pre-tensionato per una maggiore tenuta.

Una volta terminata l'intonacatura, si otterrà un raccordo a intonaco pulito.



Lavorazione

- 1 Tagliare il profilo alla misura desiderata con forbici profili adatte.
- 2 La larghezza del giunto tra i profili V82 e V83 deve essere stabilita in base alla deformazione prevista.
- 3 Far aderire il profilo con un lato alla lastra portaintonaco e premere l'altra estremità verso la lastra.
- 4 Stendere l'armatura su tutta la superficie. Tendere la rete planare fino al bordo dell'intonaco e tagliarla.
- 5 Stendere l'intonaco di copertura dopo aver atteso il necessario periodo di posa.

Informazioni importanti

- Durante la lavorazione, la temperatura della superficie deve essere di almeno + 5° C e non deve superare +40° C.
- I profili con tessuto devono essere stuccati subito dopo l'installazione sul componente architettonico e poi protetti dagli agenti atmosferici (ad esempio sole o vento).
- La successiva applicazione della rete per superfici deve essere eseguita portando la rete fino al bordo di arresto del profilo.
- Rispettare le istruzioni di lavorazione del rispettivo produttore dell'intonaco.