



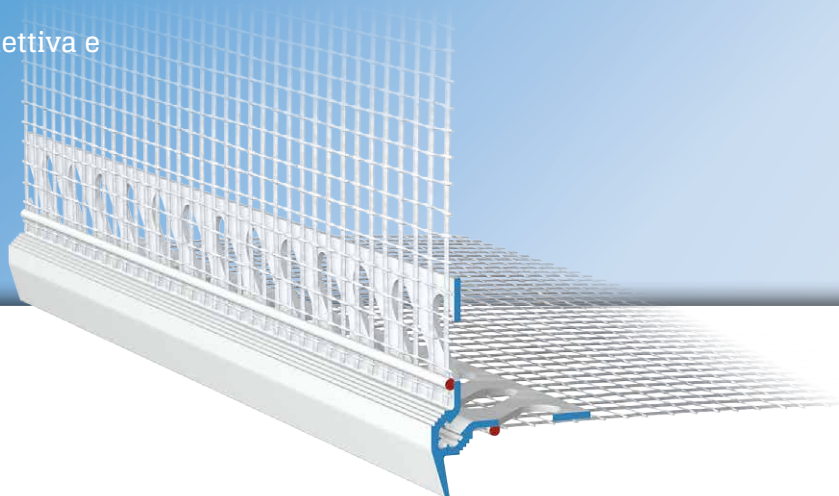
W40 - 0

**APU[®]**

PROFILI PER SISTEMI DI ISOLAMENTO A CAPPOTTO

Profilo di chiusura **DROP-TEX-ZERO**

Con linguetta protettiva e
2x rete 12,5 cm



Il profilo di chiusura **APU-Abschlussprofil DROP-TEX-ZERO** viene inserito orizzontalmente nei sistemi di isolamento a capotto in corrispondenza di elementi incassati, ad esempio le imbotti di porte e finestre. Il bordo del bordo di gocciolamento a vista rappresenta una soluzione sicura per convogliare l'acqua verso il basso.

Il profilo è dotato di una barra per intonaco traforata. Su ogni barra è saldata una striscia di rete. Ogni barra prevede una sezione di rete sporgente da un lato di 10 cm nel senso della lunghezza. Per migliorare l'aderenza dell'intonaco le superfici dei bordi dell'intonaco devono essere rigate.



Versione

	NR. ARTICOLO	LUN- GHEZZA	UNITÁ PER CONF.	PESO (PER UI)
--	--------------	----------------	--------------------	------------------

Profilo di chiusura DROP-TEX-ZERO

W40-0				
Con bordo di gocciolamento e in 2x rete 12,5 cm	W40-0-2000	2,0 m	25 profili = 50 m	7,1 kg

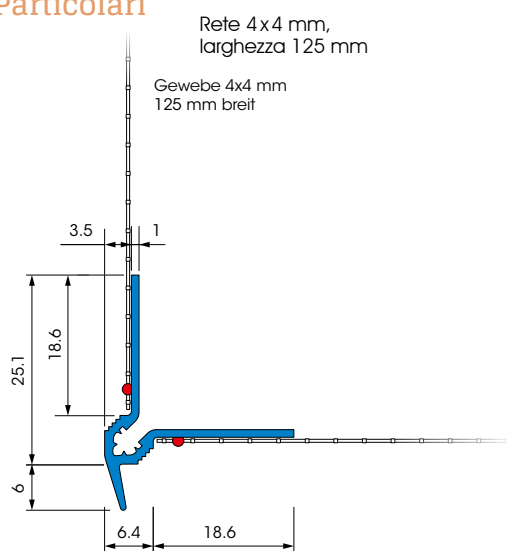
Caratteristiche

	PROFILO DI CHIUSURA DROP-TEX-ZERO
Materiale	■ PVC rigido realizzato secondo lo standard DIN16941
Rete	■ Min. 160 g/m ² omologata per l'installazione di sistemi di isolamento termico a cappotto ■ Larghezza 2x12,5 cm – LM 4x4 mm ■ Saldatura a ultrasuoni
Accessori	■ Z13-0000 connettore a innesto (1 busta) ■ Z18-0-1010i angolo interno (2 pezzi) ■ Z18-0-1010a Aussenecke (4 Stück)

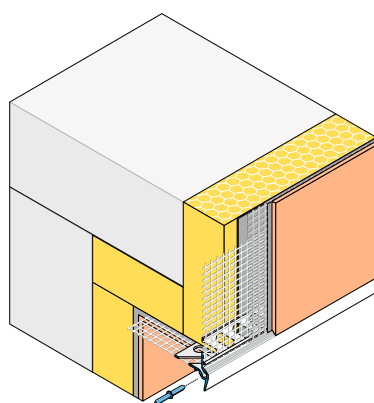
Informazioni importanti

Conservazione	Conservare i profili sempre distesi in un luogo asciutto.
Altre applicazioni	Le applicazioni non descritte esplicitamente nella documentazione sono ammesse solo previo accordo con il produttore dell'intonaco o del sistema di isolamento termico a cappotto.
Maggiori informazioni su materiali, ambiti di applicazione, test e corretto utilizzo sono disponibili nelle nostre "Indicazioni generali"	

Particolari



Sezione in mm



Disegno di applicazione