



A11



A11 - plus

**APU[®]**

PROFILI DI RACCORDO ALL'INTONACO PER INTERNI ED ESTERNI

Profilo per intonaco

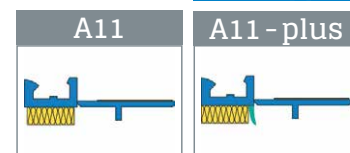
MINI

9 mm



I profili per intonaco **APU-Anputzleiste MINI** sono utilizzati nei sistemi di intonacatura per interni ed esterni in base agli attuali criteri di selezione di APU. Il profilo viene incollato nell'imbotte a filo con l'elemento architettonico di riferimento in modo da realizzare un raccordo netto e sicuro all'intonaco.

Il profilo ha una larghezza di 9 mm ed è dotato di un nastro autoadesivo in schiuma PE che garantisce una tenuta duratura e resistente alla pioggia. In base al tipo di installazione il profilo è disponibile senza (A11) o con linguetta protettiva (A11-plus). La linguetta protettiva è dotata di un nastro autoadesivo per fissare la pellicola protettiva fornita dal cliente che serve per proteggere la finestra durante le operazioni di intonacatura. La linguetta protettiva viene poi rimossa, ottenendo così un bordo pulito dell'intonaco.



Versione

	NR. ARTICOLO	LUN- GHEZZA	UNITÁ PER CONF.	PESO (PER UI)
--	--------------	----------------	--------------------	------------------

Profili per intonaco MINI

9 mm

A11

■ Profili per intonaco MINI	A11-2400	2,4 m	20 profili = 48 m	3,2 kg
-----------------------------	----------	-------	-------------------	--------

A11-plus

■ Profili per intonaco MINI-plus Con linguetta protettiva	A11-25PLUS	2,5 m	20 profili = 50 m	3,6 kg
--	------------	-------	-------------------	--------

Caratteristiche

	PROFILI PER INTONACI MINI	- PLUS
Materiale	■ PVC rigido come da norma DIN-16941	■ PVC rigido come da norma DIN-16941 ■ TPE come da norma DIN-16941
Linguetta protettiva	■ Rimovibile con giunto morbido in TPE e nastro biadesivo caratteristiche	
Caratteristiche	■ Linguetta protettiva in TPE	
Guarnizione	■ Nastro in schiuma PE 8x3 mm	■ Nastro in schiuma PE 8x3 mm
Test	■ Componente testato come da DIN 4108 ■ Materiali testati in base allo standard MO-01	

Informazioni importanti

Conservazione	Conservare i profili sempre distesi in un luogo asciutto.
Prova di incollaggio	Eseguire una prova di incollaggio. ► Vedere le Indicazioni Generali APU per la prova di incollaggio
Altre applicazioni	Le applicazioni non descritte esplicitamente nella documentazione sono ammesse solo previo accordo con il produttore dell'intonaco o del sistema di isolamento termico a cappotto.
Maggiori informazioni su materiali, ambiti di applicazione, test e corretto utilizzo sono disponibili nelle nostre "Indicazioni generali"	



A11

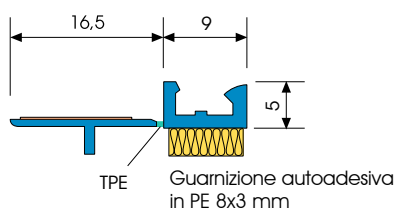


A11-plus

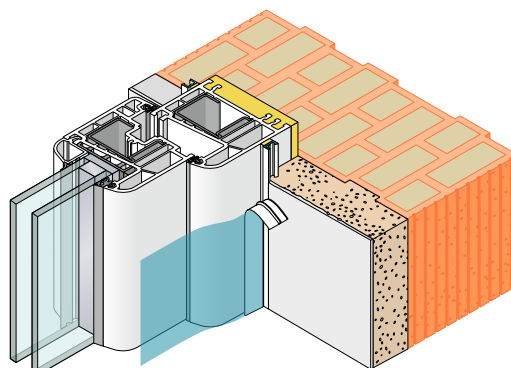


Particolari

A11

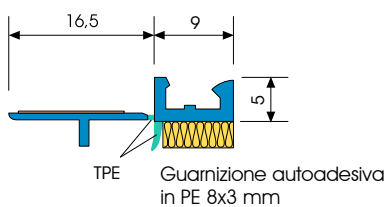


Sezione in mm

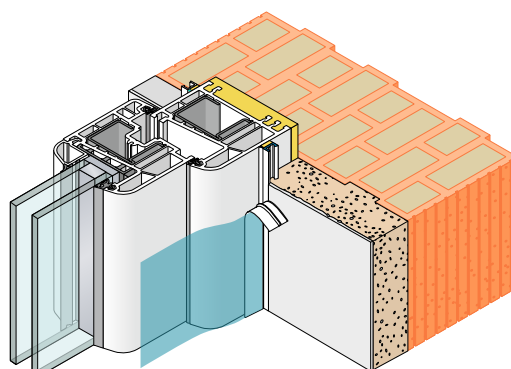


Disegno di applicazione

A11-plus



Sezione in mm



Disegno di applicazione