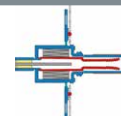


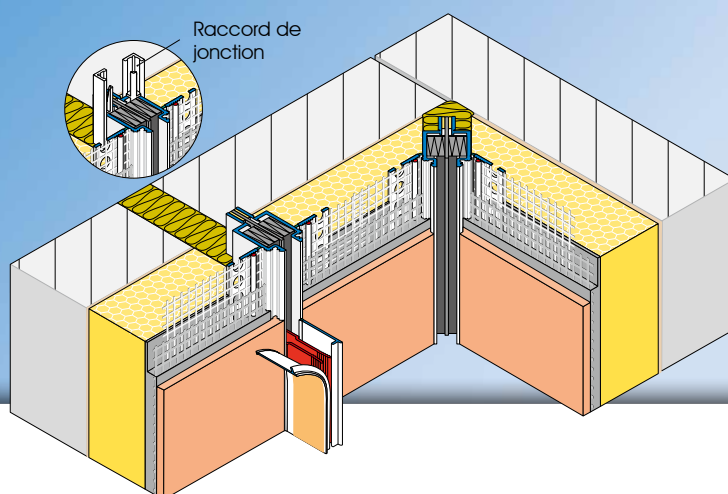


W59

**APU®**

PROFILE FÜR WÄRMEDÄMM-VERBUNDSYSTEME

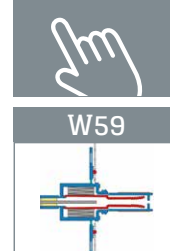
Profilé pour joint de dilatation **PUR-FIX**



Le profilé pour **joint de dilatation APU PUR-FIX** est utilisé dans les systèmes composites d'isolation thermique pour les joints verticaux des bâtiments. Le profilé peut être utilisé sur la surface ainsi que dans l'angle intérieur pour la réalisation d'un bord de crépi propre et parfaitement aligné.

Le profilé se compose de deux profilés en plastique sur chacun desquels est soudée une bande de tissu. Entre les deux profilés se trouvent deux bandes d'étanchéité en PUR pré-comprimées qui se déploient quand on retire la languette d'activation rouge et forment ainsi un raccord mobile et étanche à la pluie battante.

Les bandes d'étanchéité en PUR sont insérées dans les profilés dans le sens de la longueur et débordent des profilés. Cela permet d'assurer une bonne étanchéité lors de l'exécution des joints. Les arêtes en tissu du profilé sont reliées de manière flexible, ce qui permet d'utiliser le profilé en surface et dans l'angle intérieur. Une fois les travaux d'enduit terminés et la languette de protection et d'activation retirée, on obtient une séparation nette de l'enduit.



Mise en oeuvre

- ❶ Installer l'isolant selon les instructions du fabricant (joint d'isolation d'env. 15 mm). Couper l'isolant en onglet à 45 degrés pour la réalisation des angles et l'installer en laissant un espace.
- ❷ Couper le profilé à la dimension souhaitée à l'aide d'un outil approprié (par ex. cisaille avec bord d'appui Z10).
- ❸ Relier les profilés à l'aide du connecteur fourni (Z19). (raccourcir la bande d'étanchéité PUR si nécessaire) 4
- ❹ Appliquer l'armature à gauche et à droite du joint d'isolation sur une largeur d'environ 15 cm. Le cas échéant, fixer en plus le profilé dans l'isolant avec des clous en plastique (Z21).
- ❺ Incorporer le profilé sur toute sa surface dans l'armature et l'aligner.
- ❻ Incorporer le tissu de surface dans l'armature, le tirer jusqu'au bord de l'enduit et le couper.
- ❼ Appliquer l'enduit de finition après le temps d'attente requis.
- ❽ Retirer la languette de protection et la languette d'activation rouge.

Wichtige Hinweise

- La température extérieure pour l'application doit être d'au moins + 5 degrés et ne doit pas dépasser + 40 degrés.
- Les profilés avec bande de trame sont à maroufler immédiatement après leur apposition sur le support et, jusqu'à cette opération, sont à protéger des aléas climatiques (par ex. vent/soleil).
- Bien respecter les règles de mise en oeuvre des fabricants d'enduit respectifs.