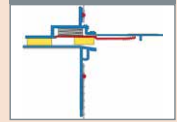




W58



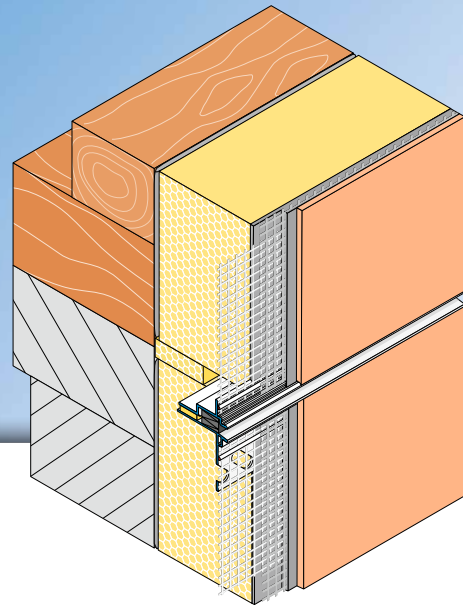
APU®

PROFILÉS POUR SYSTÈMES D'ISOLATION THERMIQUE PAR L'EXTÉRIEUR (ITE)

Profilé à palier coulissant

PUR-FIX

Avec joint en PUR et trame de 12,5 cm

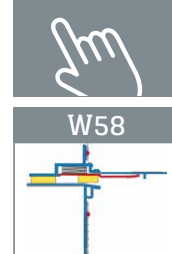


Le profilé à palier coulissant **PUR-FIX d'APU** est utilisé dans les systèmes d'ITE pour les bâtis multi-matériaux (par ex. élévation en bois sur maçonnerie). Du fait de la mixité de la solution, des mouvements peuvent être absorbés en pression jusqu'à env. 4 mm et en cisaillement jusqu'à 2 mm.

Le profilé est doté de deux baguettes en matière plastique à chacune desquelles est soudée une bande de trame. Chaque longueur dispose d'un débord unilatéral d'env. 10 cm de trame dans le sens longitudinal. Le profilé est pourvu d'un joint d'étanchéité pré-comprimé en PUR, qui peut être déclenché en retirant la languette rouge d'activation assurant ainsi l'absorption des mouvements et

l'étanchéité aux fortes pluies. Le joint d'étanchéité en PUR est immergé dans le profilé dans le sens longitudinal et bénéficie d'un débord pour l'étanchéité de la zone d'aboutement. A l'aide des Raccord de jonctions Z13 et des agrafes Z58-V les profilés peuvent être reliés de manière rectiligne. Pour la création d'angles il convient d'utiliser les éléments d'angle préformés (Z58-A pour les angles extérieurs et Z58-I pour les angles intérieurs). Ceux-ci se commandent séparément.

Une fois les travaux d'enduisage terminés, il est donné naissance à un fractionnement propre de l'enduit.



Mise en oeuvre

- ❶ Intégrer l'isolant selon les prescriptions du fabricant.
- ❷ Le joint doit être adapté au profilé mobile (hauteur du joint 10 mm).
- ❸ Appliquer le mortier de fixation au-dessus et au-dessous du joint et insérer le profilé entre les deux parties d'isolation. Appliquer la trame dans le mortier de fixation (le cas échéant à l'aide de clous en plastique en plus dans l'isolant).
- ❹ Appliquer l'enduit suivant les indications du fabricant.
- ❺ A la fin, retirer la languette de protection et la languette rouge d'activation.

MISE EN ŒUVRE AU NIVEAU DE L'ABOUTEMENT

- ❶ Couper le profilé à la dimension souhaitée avec des ciseaux adaptés.
- ❷ Relier les profilés à l'aide des raccords de jonctions Z14 fournis (le cas échéant raccourcir le joint d'étanchéité en PUR dépassant).
- ❸ Pousser les agrafes de jonction (Z58-V) sur la languette de protection et la languette rouge d'activation pour un parfait alignement.
- ❹ Imprégner la zone d'aboutement dans l'isolant inférieur et le recouvrir d'une matière étanche appropriée.
- ❺ Glisser le profilé dans l'isolation en s'assurant la matière étanche appliquée remplit bien sa fonction au niveau de l'aboutement.

Préconisations importantes

- Les applications qui ne sont pas expressément décrites dans la documentation doivent faire l'objet d'une demande préalable au fabricant de l'enduit ou du système d'ITE.
- La température extérieure pour l'application doit être d'au moins + 5 degrés et ne doit pas dépasser + 40 degrés.
- Les profilés avec bande de trame sont à maroufler immédiatement après leur apposition sur le support et, jusqu'à cette opération, sont à protéger des aléas climatiques (par ex. vent/soleil).
- La trame de surface suivante à rapporter doit être étirée jusqu'au repère d'enduit du profilé.

Détails

