



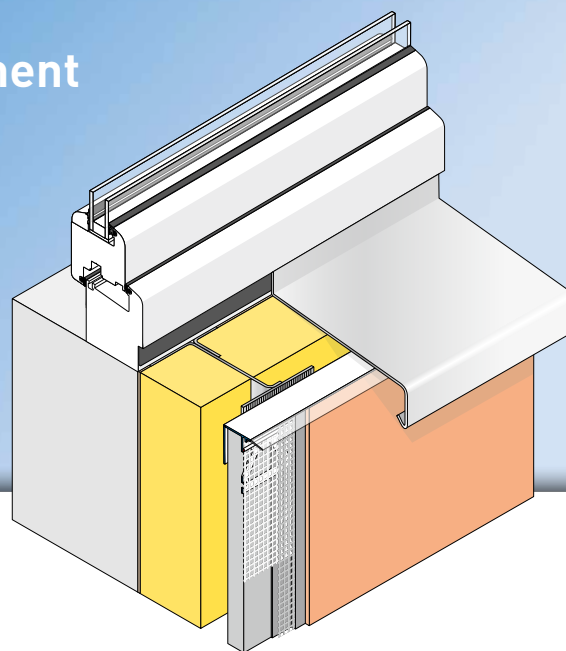
V81

**APU®**

PROFILÉS POUR SYSTÈME D'ISOLATION THERMIQUE PAR L'EXTÉRIEUR (ITE)

## Profilé clipsable de couronnement **VHF-TOP-TEX**

12 mm,  
Pour bardages suspendus et venti



Le profilé clipsable **APU VHF-TOP-TEX** est utilisé pour les bardages suspendus et ventilés par l'arrière, sur le bord supérieur de la plaque de support au niveau de l'acrotère ou sous l'appui de fenêtre.

Le profilé est équipé d'un repère d'enduit perforé. Une bande de trame est soudée sur l'entretoise. Chaque baguette dispose d'un débord de trame unilatéral de 10 cm dans le sens de la longueur.

L'aile arrière est précontrainte pour un meilleur maintien. La goutte d'eau souple et transparent permet d'évacuer l'eau de manière ciblée. Une fois les travaux d'enduit terminés, la finition de l'enduit est propre.



## Mise en œuvre

- ❶ Couper le profilé à la longueur souhaitée avec des ciseaux adaptés.
- ❷ Enfoncer le profilé d'un côté sur le support de plaque et appuyer son autre extrémité sur la plaque.
- ❸ Appliquer l'enduit de sous-couche (gobetis) sur toute la surface et étirer en même temps la trame jusqu'au bord de l'arête.
- ❹ Au bout du temps requis appliquer l'enduit de surface.

## Préconisations importantes

- La température extérieure pour l'application doit être d'au moins + 5 degrés et ne doit pas dépasser + 40 degrés.
- Les profilés avec bande de trame sont à maroufler immédiatement après leur apposition sur le support et, jusqu'à cette opération, sont à protéger des aléas climatiques (par ex. vent/soleil).
- La trame de surface suivante à rapporter doit être étirée jusqu'au repère d'enduit du profilé.
- Observer les règles de mise en œuvre des fabricants d'enduit respectifs.