



W64 - 4

**APU**<sup>®</sup>

PROFILÉS POUR SYSTÈMES D'ISOLATION THERMIQUE PAR L'EXTÉRIEUR (ITE)

Profilé clipsable pré-entoilé de soubassement

# REPO-TEX-QUATTRO

Avec repère pour enduit gratté



Le rail de départ **REPO-TEX-QUATTRO d'APU** est utilisé dans les systèmes d'ITE comme arrêt sur des rails de départ métalliques en forme de creux ou de T. Les mouvements entre liaison d'enduit et le profilé métallique sont de cette manière compensés. Le profilé de soubassement clipsable QUATTRO forme une arête parfaite pour l'enduit gratté.

Le profilé clipsable de soubassement est clipsé sur le rail de départ métallique. La forme inclinée du profilé assure une arête parfaite pour l'évacuation précise de l'eau. Une bande de trame est soudée au profilé. Chaque longueur dispose d'un débord de trame unilatéral d'environ 10 cm dans le sens longitudinal.

Les raccords de jonction Z13 et les angles inférieurs et extérieurs Z18-4 fournis offrent la possibilité de parfaitement relier les profilés entre eux et de les poser.

Une fois les travaux d'enduit terminés, il est donné naissance à un arrêt propre pour l'enduit gratté.



W64 - 4



## Version

	ARTICLE N°	LONGUEUR	UNITÉ DE MESURE	POIDS (Unitaire)
--	------------	----------	-----------------	------------------

## Rail de départ REPO-TEX-QUATTRO

W64 - 4

Avec goutte d'eau et trame de 12,5 cm

W64-4-2500

2,5 m

20 baguettes =  
50 m

9,7 kg

## Caractéristiques

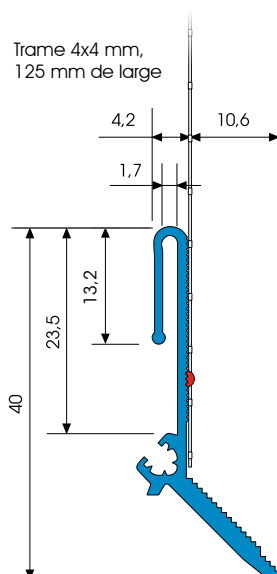
	RAIL DE DÉPART REPO-TEX-QUATTRO
Matériaux	<ul style="list-style-type: none"> <li>■ PVC rigide fabriqué selon la norme DIN-16941</li> </ul>
Trame	<ul style="list-style-type: none"> <li>■ Min. 160 g/m<sup>2</sup> certifiée pour les systèmes ITE</li> <li>■ 12,5 cm de large - Maille 6 x 6 mm</li> <li>■ Soudée par ultrasons</li> </ul>
Accessoire	<ul style="list-style-type: none"> <li>■ Raccord de jonction Z13-0000 (1 sachet)</li> <li>■ Z18-4-1010i Angle intérieur (2 ex)</li> <li>■ Z18-4-1010a Angle extérieur (4 ex)</li> </ul>

## Préconisations importantes

Applications particulières Les applications qui ne sont pas expressément décrites dans la documentation doivent faire l'objet d'une demande préalable au fabricant de l'enduit ou du système d'ITE.

Pour plus d'informations sur les matériaux, les domaines d'application, les tests et les bonnes règles de mise en oeuvre, veuillez consulter nos "Informations générales"

## Détails



Plan de coupe en mm

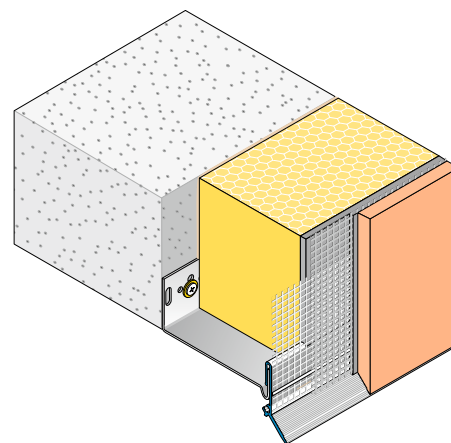


Schéma d'application 3D