



W61 - 1

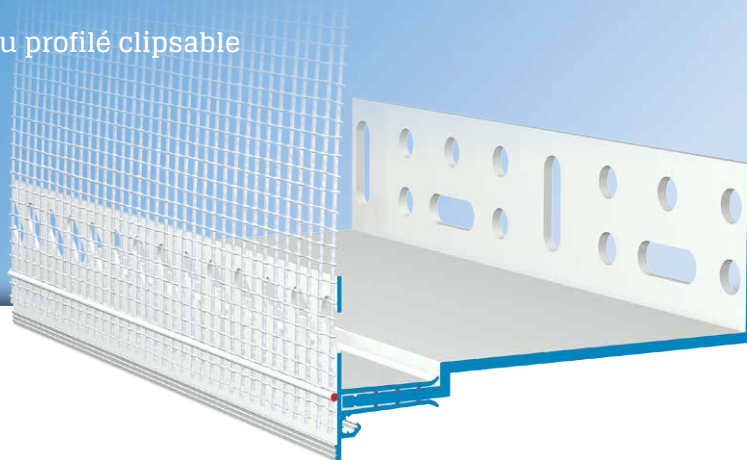
**APU®**

PROFILÉS POUR SYSTÈMES D'ISOLATION THERMIQUE PAR L'EXTÉRIEUR (ITE)

Rail de départ

SOLI-TEX-UNO

Avec version droite du profilé clipsable



Le rail de départ **SOLI-TEX-UNO d'APU** est utilisé dans les systèmes d'ITE comme arrêt inférieur de l'isolation du mur.

Le rail existe en différentes charges : 50, 60, 80, 100, 120, 140 et 160 mm d'épaisseur d'isolant. Pour les plus grandes épaisseurs d'isolant le rail de départ peut être élargi à l'aide du rail d'extension SOLI-TEX (Z63) d'une plage de 40 à 240 mm. Le profilé clipsable UNO forme une arête parfaitement droite.

Le rail de départ SOLI-TEX-UNO est composé du rail de départ SOLI-TEX (S61) et du profilé clipsable UNO (W62-1). Le profilé clipsable se clipse sur le rail de départ. Le design du profilé incluant une goutte d'eau assure une évacuation précise de l'eau. Une bande de trame est soudée au profilé.

Chaque longueur dispose d'un débord de trame unilatéral d'environ 10 cm dans le sens longitudinal.

Les raccords de jonction Z13, les raccords d'aboutement Z61 et les angles inférieurs et extérieurs Z18-1 fournis offrent la possibilité de parfaitement relier les profilés entre eux et de les poser.

Une fois les travaux d'enduit terminés, il est donné naissance à un arrêt d'enduit propre.



Version

	ARTICLE N°	LONGUEUR	UNITÉ DE MESURE	POIDS (Unitaire)
--	------------	----------	-----------------	------------------

Rail de départ SOLI-TEX-UNO

W61-1

Profilé clipsable W62-1 inclus, avec goutte d'eau droite

50 mm	W61-1-2005	2,0 m	10 baguettes = 20 m	11,8 kg
60 mm	W61-1-2006	2,0 m	10 baguettes = 20 m	13,3 kg
80 mm	W61-1-2008	2,0 m	10 baguettes = 20 m	14,4 kg
100 mm	W61-1-2010	2,0 m	10 baguettes = 20 m	16,0 kg
120 mm	W61-1-2012	2,0 m	10 baguettes = 20 m	16,7 kg
140 mm	W61-1-2014	2,0 m	10 baguettes = 20 m	17,5 kg
160 mm	W61-1-2016	2,0 m	10 baguettes = 20 m	20,0 kg

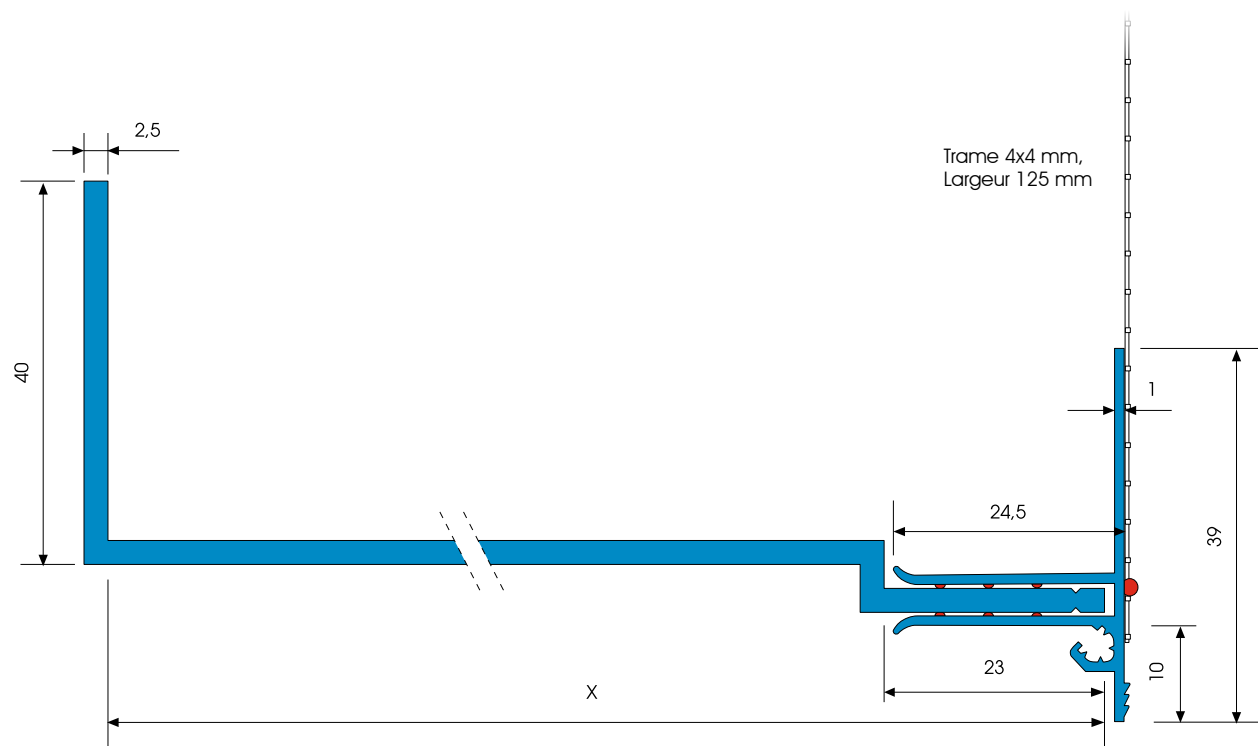
Caractéristiques

	RAIL DE DÉPART SOLI-TEX-UNO
Matériaux	■ PVC rigide fabriqué selon la norme DIN-16941
Caractéristiques	■ S61-20.. Rail de départ SOLI-TEX à 2,0 m ■ W62-1-2100 Profilé clipsable SOLI-TEX-UNO à 2,1 m
Trame	■ Min. 160 g/m ² certifiée pour les systèmes ITE ■ 12,5 cm de large – MW 4x4 mm ■ Soudée par ultrasons
Accessoire	■ Z61-0000 Raccord d'aboutement (1-2 longueurs selon l'épaisseur) ■ Raccord de jonction Z13-0000 (1 sachet) ■ Z18-1-1010i Angle intérieur (1 ex) ■ Z18-1-1010a Angle extérieur (2 ex)
Accessoire optional	■ Z63-2004 Rail de rallonge SOLI-TEX 40 mm
Certification	■ FIW München Rapport d'étude sur le coefficient d'inertie thermique

Préconisations importantes

Stockage	Stocker les profilés toujours au sec et horizontalement.
Applications particulières	Les applications qui ne sont pas expressément décrites dans la documentation doivent faire l'objet d'une demande préalable au fabricant de l'enduit ou du système d'ITE.
Pour plus d'informations sur les matériaux, les domaines d'application, les tests et les bonnes règles de mise en oeuvre, veuillez consulter nos "Informations générales"	

Détails



Plan de coupe en mm

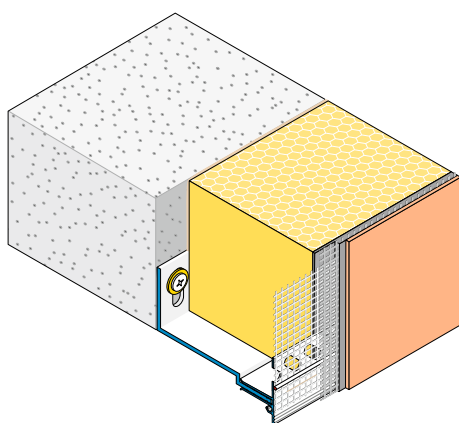


Schéma d'application 3D