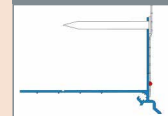




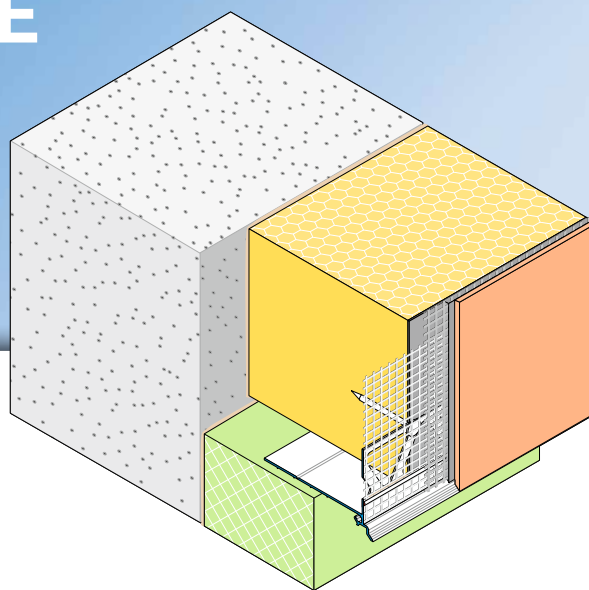
W67 - 2

**APU®**

PERFILES PARA SISTEMAS COMPUESTOS DE AISLAMIENTO TÉRMICO

## Perfil de borde de zócalo **SOKA-FIX-DUE**

Con goterón acodado y clavos de plástico



El **perfil de borde de zócalo APU SOKA-FIX-DUE** se utiliza en sistemas compuestos de aislamiento térmico como acabado inferior del aislamiento de pared.

El perfil de borde de zócalo se desliza de forma flexible entre los aislamientos perimetral y de pared en función del espesor de aislante. Si existen diferentes espesores de aislante es posible ampliar en 50 mm el perfil de borde de zócalo con la prolongación APU para W66 (Z23). El perfil de borde de zócalo forma un borde del revoque exacto con goterón.

El perfil de borde de zócalo SOKA-FIX-DUE con el contorno de perfil acodado proporciona una conducción de agua dirigida. Hay soldada una tira de malla al perfil. Cada barra dispone por un lado de un saliente de malla de 10 cm en dirección longitudinal. Para la fijación del perfil hay integrados en la nervadura de revoque agujeros preperforados para los clavos de plástico (Z21). Los conectores (Z13) y esquinas interiores y exteriores (Z18-2) incluidos permiten conectar entre sí los perfiles con gran precisión.

Una vez concluidos los trabajos de revoque se produce un acabado limpio del mismo.



## Preparación

- 1 Aplicar el refuerzo sobre el borde del aislante unos 15 cm en toda la superficie.
- 2 Deslizar el perfil de borde de zócalo entre los aislamientos perimetral y de pared existentes.

**En caso de montaje posterior del aislamiento perimetral:** ■ Pegar el ángulo de montaje Z16 a la pared o fijar el riel de montaje Z20 en la pared. ■ Colocar el aislamiento de pared sobre el ángulo y aplicar en la pared con mortero adhesivo. ■ Deslizar el perfil entre el aislamiento de pared y el ángulo o el riel de montaje.

**Para montaje sin aislamiento perimetral::**

- Fijar el riel de montaje Z20 en la pared.
- Colocar el aislamiento de pared sobre el riel y aplicar en la pared con mortero adhesivo.
- Profil zwischen Wanddämmung und Riel de montage schieben.

- 3 Conectar los perfiles con los conectores Z13 incluidos para una alineación enrasada.
- 4 Para la formación de las esquinas se deberán utilizar las esquinas interiores y exteriores Z18 incluidas.
- 5 Fijar los clavos de plástico incluidos (Z21) a través de los orificios redondos en el aislante como fijación adicional (mín. 3 unidades/metro lineal).
- 6 Aplicar el refuerzo en toda la superficie. Para ello, extender la malla de superficie hasta el borde del revoque y cortar.
- 7 Una vez transcurrido el tiempo de exposición requerido, aplicar el enlucido fino.

## Indicaciones importantes

- Las aplicaciones que no estén descritas explícitamente en el folleto del producto solo se podrán llevar a cabo previa consulta al fabricante del revoque o SATE.
- Durante la preparación, la temperatura superficial deberá ser como mínimo de +5 grados y no superar los +40 grados.
- Los perfiles con malla se deberán emplastar de inmediato una vez colocados en el componente y proteger hasta entonces contra la intemperie.
- La malla de superficie a aplicar a continuación se deberá llevar hasta el nervio del perfil.