

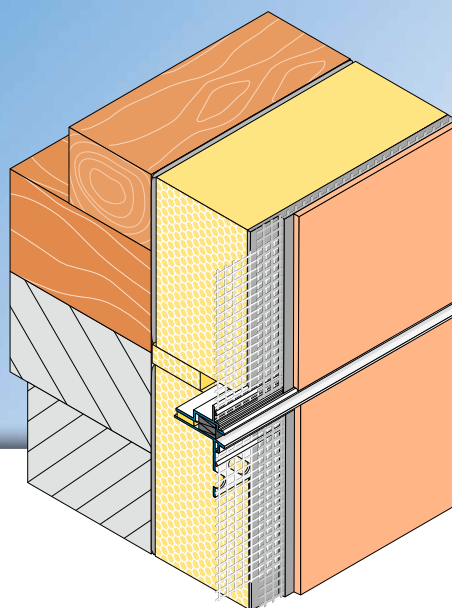
# APU®

PERFILES PARA SISTEMAS COMPUESTOS DE AISLAMIENTO TÉRMICO

## Perfil de cojinete deslizante

# PUR-FIX

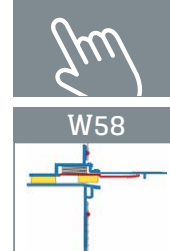
Con cinta de PUR y malla de 12,5 cm



El **perfil de cojinete deslizante APU PUR-FIX** se utiliza en sistemas compuestos de aislamiento térmico en edificios con diferentes materiales de construcción (p. ej. ampliaciones de madera sobre construcción maciza). La solución desacoplada permite absorber movimientos (presión hasta 4 mm y cizallamiento hasta 2 mm).

El perfil consta de dos perfiles de plástico, cada uno de los cuales lleva soldada una tira de malla. Cada barra dispone por un lado de un saliente de malla de 10 cm en dirección longitudinal. El perfil está provisto de una cinta de sellado de PUR precompri-

mido que se suelta al retirar la lengüeta de activación roja, de modo que absorbe los movimientos y sella a prueba de lluvia. La cinta de sellado de PUR está compactada en dirección longitudinal en el perfil y presenta un saliente para el sellado de juntas. Los conectores incluidos (Z14) y las abrazaderas de unión (Z58-V) pueden unir al ras los perfiles. Para la formación de esquinas se deberán utilizar las piezas esquineras prefabricadas (Z58-A – esquina exterior y Z58-I – esquina interior). Estas se deberán pedir por separado. Una vez concluidos los trabajos de revoque se produce una separación de revoque limpia.



## Preparación

- 1 Aplicar el aislamiento conforme a las especificaciones del fabricante.
- 2 La junta se debe adaptar al perfil de cojinete deslizante (altura de junta 10 mm).
- 3 Aplicar el mortero con una anchura de aprox. 15 cm tanto por encima como por debajo de la junta, deslizar el perfil entre el aislamiento. Fijar la malla en el mortero (dado el caso, utilizar adicionalmente clavos de plástico en el aislante).
- 4 Aplicar el revoque conforme a las especificaciones del fabricante.
- 5 A continuación, retirar la lengüeta protectora y extraer la lengüeta de activación roja.

## Indicaciones importantes

- Las aplicaciones que no estén descritas explícitamente en el folleto del producto solo se podrán llevar a cabo previa consulta al fabricante del revoque o SATE.
- Durante la preparación, la temperatura superficial deberá ser como mínimo de +5 grados y no superar los +40 grados.
- Los perfiles con malla se deberán emplastar de inmediato una vez colocados en el componente y proteger hasta entonces contra la intemperie.
- La malla de superficie a aplicar a continuación se deberá llevar hasta el nervio del perfil.

## Detalles

