



W39

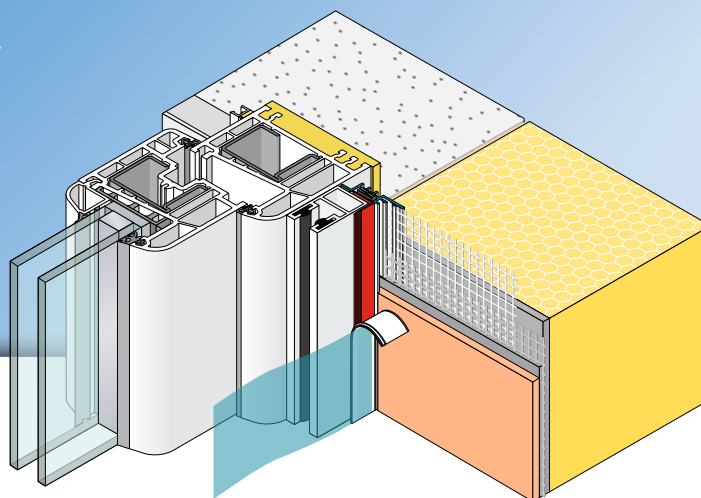
**APU®**

PERFILES PARA SISTEMAS COMPUESTOS DE AISLAMIENTO TÉRMICO

Perfil de remate con malla

PUR-FIX-R

Con malla de 12,5 cm

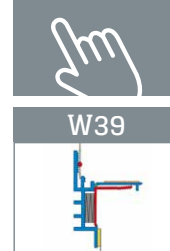


El **perfil de remate con malla APU PUR-FIX-R** se utiliza en sistemas compuestos de aislamiento térmico conforme a los criterios de selección actuales de APU.

El perfil se fija enrasado poco antes del aislamiento del intradós, se fija lateralmente en el riel de guía de la persiana y ofrece una conexión de revoque segura y limpia una vez finalizados los trabajos de revoque.

El perfil está provisto de una cinta de sellado de PUR expansiva que proporciona un sellado permanente y a prueba de lluvia sin pegado directamente al componente. La cinta de sellado de PUR está compactada en dirección longitudinal en el perfil y

presenta un saliente para el sellado de juntas. La cinta de sellado de PUR expansiva puede absorber grandes movimientos en la zona de conexión. Hay soldada una tira de malla al perfil. Cada barra dispone por un lado de un saliente de malla de 10 cm en dirección longitudinal. La lengüeta protectora está provista de una cinta autoadhesiva para fijar la lámina protectora a aplicar en la obra. Esta protege la ventana durante los trabajos de revoque. La lengüeta protectora y la lengüeta de activación roja se retiran una vez concluidos los trabajos, de modo que se genera un borde de revoque perfecto. El perfil es apto para todos los rieles de persiana convencionales y de uso universal.



Ámbito de aplicación

POSICIÓN DE MONTAJE	CONEXIÓN LATERAL	CONEXIÓN FRONTAL	CONEXIÓN CAJA DE PERSIANA
Soporte	Sin unión adhesiva – apto para todas las puertas y ventanas convencionales ✓ Ninguna prueba de pegado requerida		
Espesor del aislante	hasta 400 mm		
Tamaño de ventana	hasta 15 m²		
W39 PUR-FIX-R	■	véase perfiles de remate con malla	véase documentación de producto W81

probado conforme a: ■ Ficha técnica VDPM: Klasse A sin unión adhesiva ■ Ö-Norm (econorma) B 6400-2: clase III

Preparación

- 1 Cortar el perfil de remate con malla a la medida deseada con unas tenazas de corte adecuadas.
- 2 Separar la lengüeta protectora unos 5 cm en la parte superior/inferior por la línea de rotura (esto facilitará la retirada posterior).
- 3 Pegar en toda su longitud los perfiles de forma enrasada y a la misma distancia con el riel de guía de persiana presionando firmemente con los pulgares. Para ello, retirar el papel que cubre la cinta de espuma de PE autoadhesiva.
- 4 Aplicar el aislamiento conforme a las especificaciones del fabricante.
- 5 Antes de los trabajos de revoque, retirar la lengüeta protectora y colocar la lámina protectora de la obra para la protección de la ventana.
- 6 Aplicar el refuerzo, la malla de superficie y el enlucido fino.
La malla de superficie se deberá llevar hasta el nervio.
- 7 Una vez finalizados los trabajos de revoque/pintura, retirar la lámina protectora.
Doblar la lengüeta protectora hacia adelante y hacia atrás en toda su longitud, tomarla por los puntos rasgados previamente y retirar hacia adelante.
- 8 Extraer lateralmente la lengüeta de activación roja.

Indicaciones importantes

- Las aplicaciones que no estén descritas explícitamente en el folleto del producto solo se podrán llevar a cabo previa consulta al fabricante del revoque o SATE.
- Durante la preparación, la temperatura superficial deberá ser como mínimo de +5 grados y no superar los +40 grados.
- Los perfiles con malla se deberán emplastar de inmediato una vez colocados en el componente y proteger hasta entonces contra la intemperie (p. ej. viento/sol).
- Si no hay disponible la longitud de perfil requerida, es posible realizar una junta en el tercio superior del componente. Para ello, unir a tope los perfiles. La cinta de sellado de PUR que sobresale sella la junta (dado el caso, acortar).
- necesario proteger los perfiles, especialmente los oscuros, de la exposición directa a la luz solar durante el almacenamiento y hasta el enlucido.
- Se deberán observar las directrices de procesamiento del fabricante del revoque correspondiente.