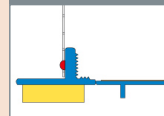
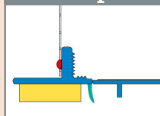




W23



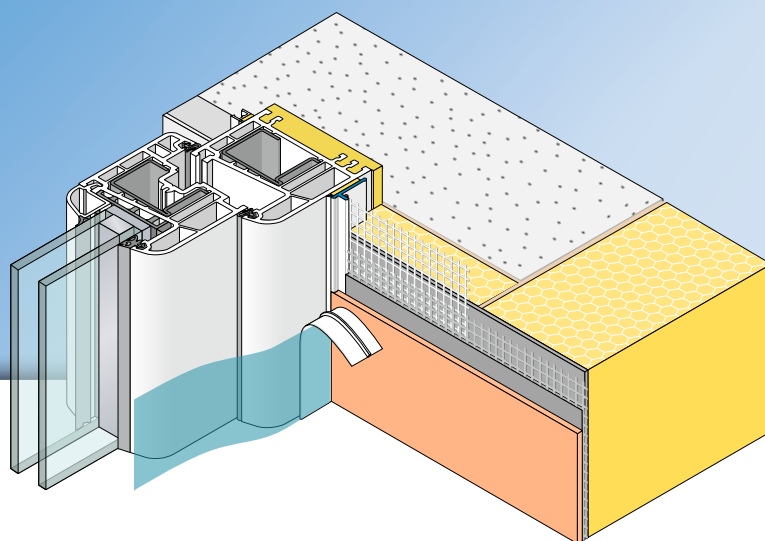
W23-plus

**APU®**

PERFILES PARA SISTEMAS COMPUESTOS DE AISLAMIENTO TÉRMICO

Perfil de remate con malla **STANDARD**

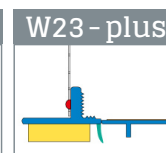
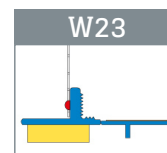
Con malla de 25 cm



El **perfil de remate con malla STANDARD** se utiliza en sistemas compuestos de aislamiento térmico conforme al ámbito de aplicación de APU. El perfil se pega enrasado en el intradós sobre el componente existente y forma de este modo una conexión de revoque limpia y segura.

El perfil está provisto de una cinta de espuma de PE autoadhesiva que proporciona un sellado permanente y a prueba de lluvia. Dependiendo de la versión, el perfil está disponible sin labio

protector (W23) o con labio protector (W23-plus). Hay soldada una tira de malla al perfil. Cada barra dispone por un lado de un saliente de malla de 10 cm en dirección longitudinal. La lengüeta protectora está provista de una cinta autoadhesiva para fijar la lámina protectora a aplicar en la obra. Esta protege la ventana durante los trabajos de revoque. La lengüeta protectora se retira una vez concluidos los trabajos, de modo que se genera un borde de revoque perfecto.



Ámbito de aplicación

POSICIÓN DE LA VENTANA	EN LA MAMPOSTERÍA	ENRASADA CON LA MAMPOSTERÍA	DELANTE DE LA MAMPOSTERÍA
Soporte	Con unión adhesiva – solo para bases aptas para el pegado ! Prueba de pegado requerida		
Espesor del aislante	hasta 160 mm		
Tamaño de ventana	hasta 2,6 m ²		
W23 STANDARD	●	-	-

Utilizable solamente en ventanas de material plástico de color blanco.

Preparación

- El soporte debe ser llano, estar seco y libre de polvo y ser apto para un pegado permanente. Se deberán eliminar los restos que puedan perjudicar la adherencia.
- Realizar una prueba de pegado.
► véanse *indicaciones generales para las pruebas de pegado de APU*
- Cortar el perfil de remate con malla a la medida deseada con unas tenazas de corte adecuadas.
- Separar la lengüeta protectora unos 5 cm en la parte superior/inferior por la línea de rotura (esto facilitará la retirada posterior).
- Los perfiles verticales se montan primero. Liberar la lengüeta protectora de los perfiles. Pegar en toda su longitud los perfiles de forma enrasada y a la misma distancia con el perfil de marco presionando firmemente con los pulgares. Para ello, retirar el papel que cubre la cinta de espuma de PE autoadhesiva.
- Ajustar el perfil transversal enrasado con el borde.
- Aplicar el aislamiento conforme a las especificaciones del fabricante.
- Antes de los trabajos de revoque, retirar la lengüeta protectora y colocar la lámina protectora de la obra para la protección de la ventana.
- Aplicar el refuerzo, la malla de superficie y el enlucido fino.
La malla de superficie se deberá llevar hasta el nervio.
- Una vez finalizados los trabajos de revoque/pintura, retirar la lámina protectora. Doblar la lengüeta protectora hacia adelante y hacia atrás en toda su longitud, tomarla por los puntos rasgados previamente y retirar hacia adelante.

Indicaciones importantes

- Durante la preparación, la temperatura superficial deberá ser como mínimo de +5 grados y no superar los +40 grados.
- Los perfiles con malla se deberán emplastar de inmediato una vez colocados en el componente y proteger hasta entonces contra la intemperie (p. ej. viento/sol).
- Si no hay disponible la longitud de perfil requerida, es posible realizar una junta en el tercio superior del componente. Para ello, unir a tope los perfiles.
- En perfiles adhesivos con sellado mediante cinta de espuma de PE recomendamos cerrar de forma estanca la hendidura de ventana inferior con un material sellante adecuado
- Para evitar un mayor calentamiento, es necesario proteger los perfiles, especialmente los oscuros, de la exposición directa a la luz solar durante el almacenamiento y hasta el enlucido.
- Se deberán observar las directrices de procesamiento del fabricante del revoque correspondiente.