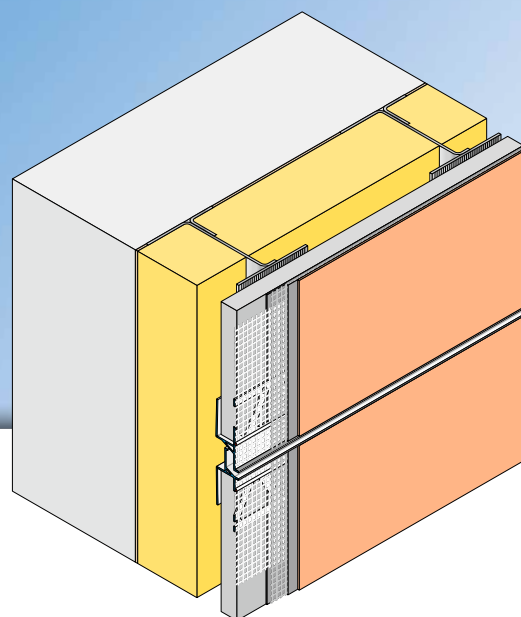


APU®

PERFILES PARA SISTEMAS COMPUESTOS DE AISLAMIENTO TÉRMICO

Perfil de juntas VHF-PRO-TEX

12 mm,
para fachadas ventiladas



El perfil de juntas APU VHF-PRO-TEX se utiliza en fachadas ventiladas como remate sobre el borde del panel portante. En conexión con el perfil de juntas VHF-DROP-TEX (V82) se forma de este modo la junta de partición en horizontal y vertical y se crea un borde del revoque limpio con junta de sombra.

El perfil está provisto de una nervadura de revoque perforada. En el nervio hay soldada una tira de malla. Cada barra dispone por un lado de un saliente de malla de 10 cm en dirección longitudinal. El ala posterior está pretensada para mejor sujeción.

Una vez concluidos los trabajos de revoque se produce un acabado limpio del mismo.