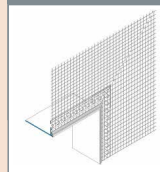




Z81

**APU®**

PERFILES PARA SISTEMAS COMPUESTOS DE AISLAMIENTO TÉRMICO

Perfil de flanco de junta pieza esquinera

Con borde recto y malla de 12,5 cm

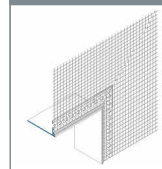


Con el **perfil de flanco de junta pieza esquinera APU** se puede realizar una formación de esquinas limpia y exacta de forma rápida y sencilla.

Los conectores incluidos (Z14) permiten conectar de forma enrasada las piezas esquineras con el perfil de flanco de junta W81-30 adyacente de 30 mm de anchura o W81-60 de 60 mm de anchura. Se deberá pegar con una cinta adhesiva el ala posterior en la zona de unión y de este modo sellarla.



Z81



Versión

	REFERENCIA	LONGITUD	UD. DE EMBALAJE	PESO (POR UE)
--	------------	----------	-----------------	---------------

Perfil de flanco de junta pieza esquinera

Z81-30				
Con borde recto y malla 12,5 cm	Z81-0030	0,2 m	5 unidades	0,5 kg
Z81-60				
Con borde recto y malla 12,5 cm	Z81-0060	0,2 m	5 unidades	0,7 kg

Equipamiento

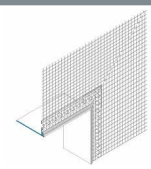
	PERFIL DE FLANCO DE JUNTA PIEZA ESQUINERA	
Material	■ PVC rígido fabricado conforme a DIN-16941	
Malla	■ Mín. 160 g/m ² permitido para sistemas compuestos de aislamiento térmico ■ 12,5 cm de anchura – Abertura de malla 4 x 4 mm ■ Soldada por ultrasonidos	
Accesorios	■ Z14-0000 Conector pequeño	
Apto para	W81	Perfil de flanco de junta

Indicaciones importantes

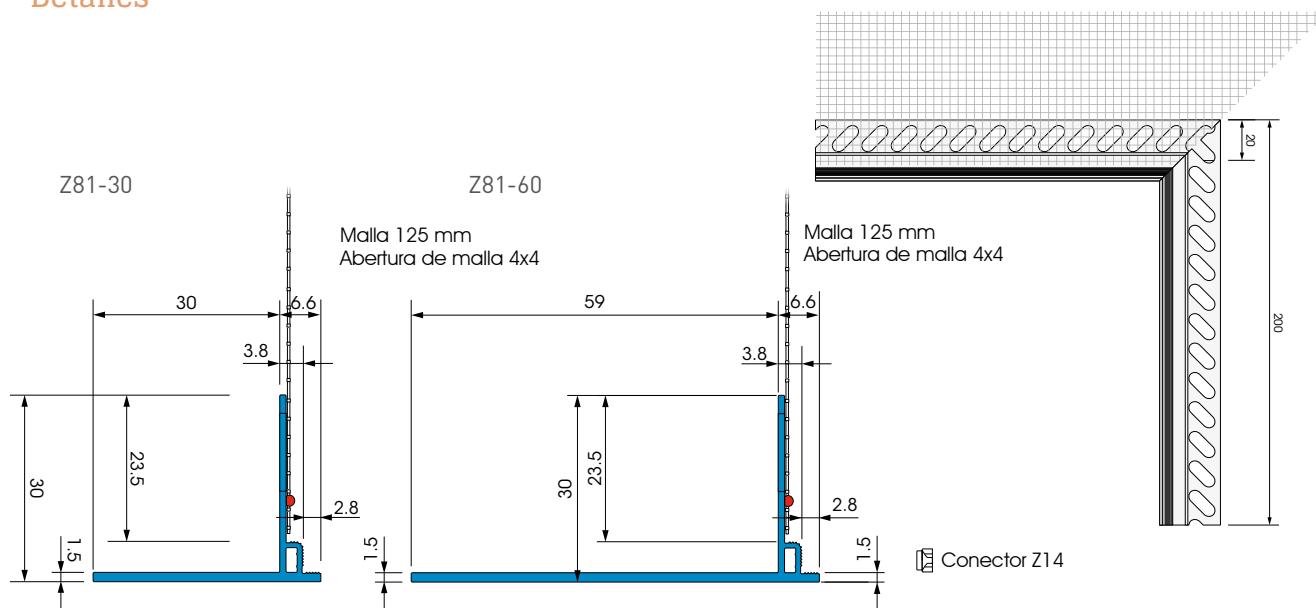
Preparación	Véase documentación de producto W81
Otras aplicaciones	Las aplicaciones que no estén descritas explícitamente en el folleto del producto solo se podrán llevar a cabo previa consulta al fabricante del revoque o SATE.
Sellado	Sellado no incluido.



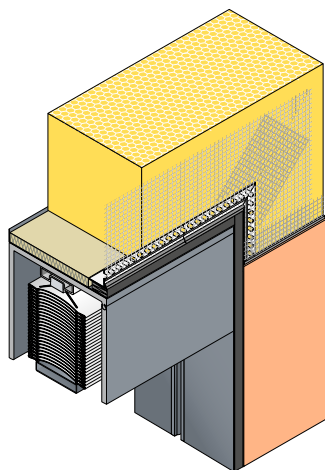
Z81



Detalles



Dibujo seccional en mm



Dibujo de aplicación