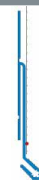




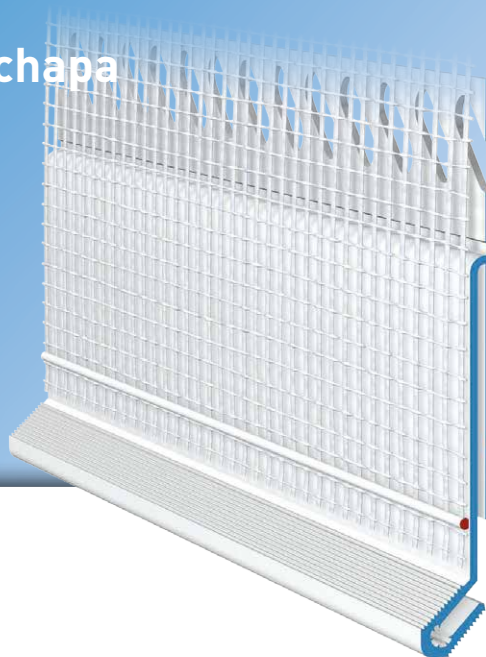
W45-11

**APU®**

PERFILES PARA SISTEMAS COMPUESTOS DE AISLAMIENTO TÉRMICO

Perfil de remate de chapa **FIN-TEX**

con malla de 12,5 cm

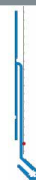


El **perfil de remate de chapa APU FIN-TEX** se utiliza en sistemas compuestos de aislamiento térmico en conexiones de chapa (p. ej. acabado del borde del tejado) y gracias a su cámara hueca crea una conexión móvil y estanca entre el revoque y la chapa. El perfil se utiliza para un espesor de revoque de 11 mm y proporciona una conducción de agua dirigida una vez finalizados los trabajos de revoque.

El perfil está provisto de una tira de malla soldada. Cada barra dispone por un lado de un saliente de malla de 10 cm en dirección longitudinal. Los conectores incluidos (Z13) permiten conectar entre sí los perfiles enrasados con gran precisión. Una vez concluidos los trabajos de revoque se produce un acabado limpio del mismo.



W45-11



Versión

	REFERENCIA	LONGITUD	UD. DE EMBALAJE	PESO (POR UE)
--	------------	----------	-----------------	---------------

Perfil de remate de chapa FIN-TEX

W45-11

Con malla 12,5 cm

W45-2011

2,0 m

25 barras = 50 m

11,2 kg

Equipamiento

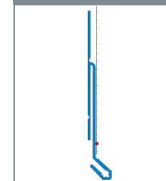
	PERFIL DE REMATE DE CHAPA FIN-TEX
Material	■ PVC rígido - fabricado conforme a DIN-16941
Malla	■ Mín. 160 g/m2 permitido para sistemas compuestos de aislamiento térmico ■ 12,5 cm de anchura - Abertura de malla 4 x 4 mm ■ Soldada por ultrasonidos
Accesorios	■ Z13-0000 Conector (1 bolsa)

Indicaciones importantes

Almacenamiento	Almacenar siempre los perfiles tumbados en un lugar seco.
Otras aplicaciones	Las aplicaciones que no estén descritas explícitamente en el folleto del producto solo se podrán llevar a cabo previa consulta al fabricante del revoque o SATE.
Movimiento	Encajar los perfiles para la absorción del movimiento en la chapa a una distancia de 10 mm.
Para más información sobre material, ámbito de aplicación, verificaciones y uso adecuado, consulte nuestras «Indicaciones generales»	

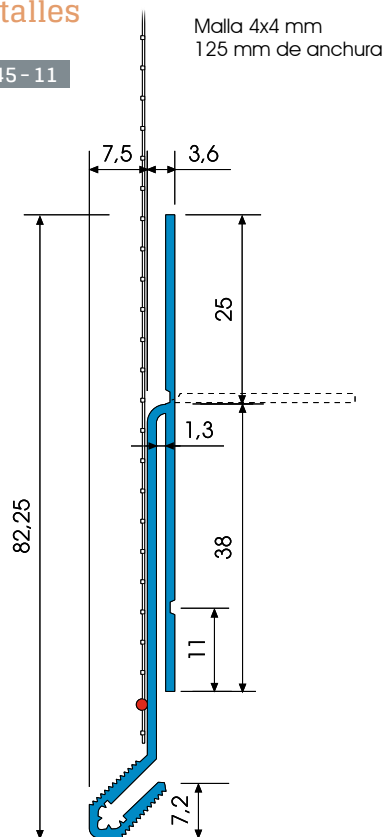


W45-11

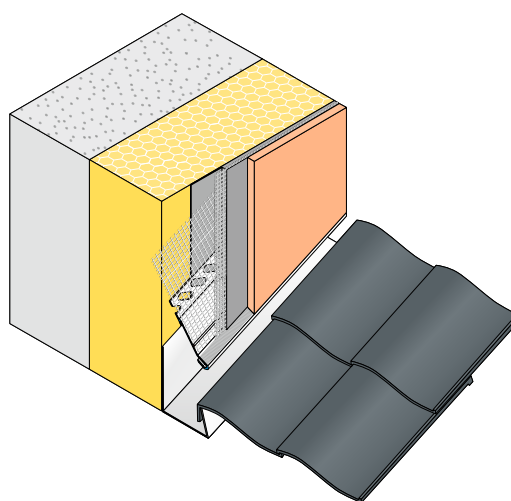


Detalles

W45-11



Dibujo seccional en mm



Dibujo de aplicación